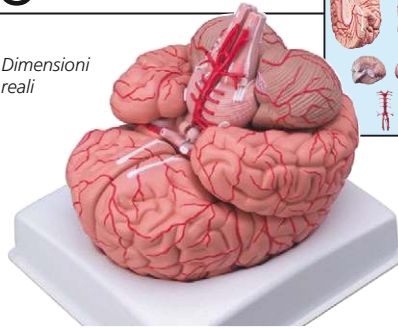


## TESTA E CERVELLO



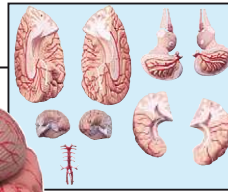
• **40010 MODELLO TESTA SCOMPONIBILE - dimensioni reali**  
Dimensioni: 18x25x23 cm - 140 g - 4 parti - 1X

Dimensioni reali

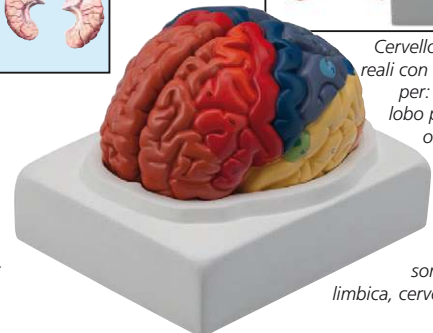


Può essere diviso in 9 parti che mostrano i lobi occipitali e temporali, i lobi parietali e frontali, il cervelletto, il tronco encefalico e l'arteria basilare

• **40020 CERVELLO CON ARTERIE**  
Dimensioni: 16x18x16 cm - 1 kg - 9 parti - 1 X



Cervello a dimensioni reali con colore diverso per: lobo frontale, lobo parietale, lobo occipitale, lobo temporale, corteccia motoria, corteccia somatosensoriale, corteccia limbica, cervelletto, tronco encefalico



• **40021 AREE CEREBRALI**  
Dimensioni: 20x17x15 cm - 1,3 kg - 2 parti

## ORGANI SENSORIALI: OCCHI ED ORECCHIE

Questi modelli anatomici mostrano i dettagli dell'orecchio interno, medio ed esterno. Il timpano con martello, incudine e staffe sono removibili. L'altra parte removibile è formata dalla coclea e dal labirinto con nervi vestibolari e cocleari (solo 40042).



40041-40042

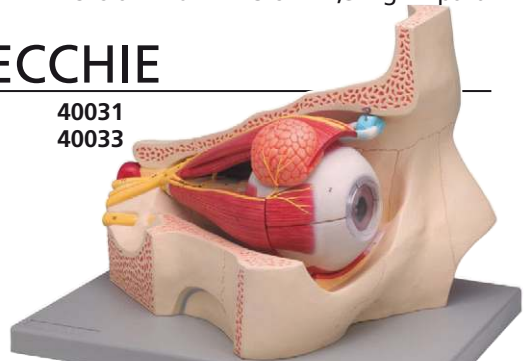
Codice GIMA	DIMENSIONI ORECCHIO	Kg	Parti	Ingrand
40041	33x23x21 cm	1	3	3X
40042	33x23x21 cm	2	5	3X

La cornea, l'iride, il cristallino e il corpo vitreo sono removibili

40030 Smontato



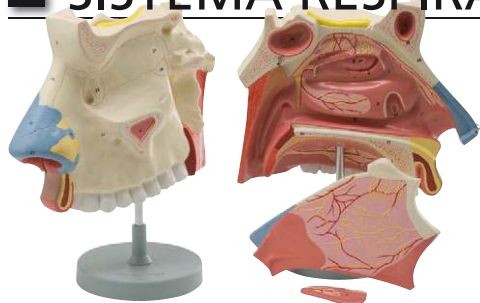
40030 Montato



Il modello mostra il bulbo oculare completo di nervi ottici e muscoli nella loro posizione naturale nell'orbita ossea

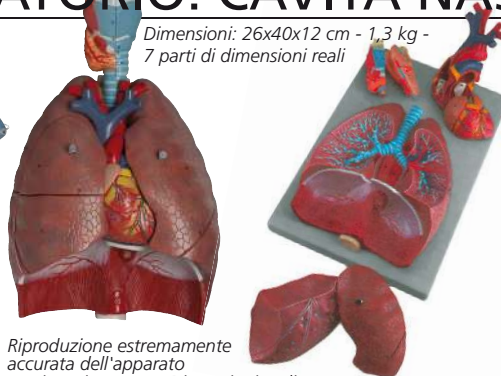
Codice GIMA	DIM. DELL'OCCHIO E DELL'ORBITA	Kg	Parti	Ingrand.
40030	15x17x27 cm	0,9	6	6X
40031	42x30x31 cm	3,2	4	5X
40033	42x30x31 cm	3,4	11	5X

## SISTEMA RESPIRATORIO: CAVITÀ NASALE, LARINGE



Ingrandimento 3X, il modello mostra una sezione mediana della cavità nasale. Il setto nasale e parte dell'epitelio olfattivo sono removibili per mostrare strutture interne profonde

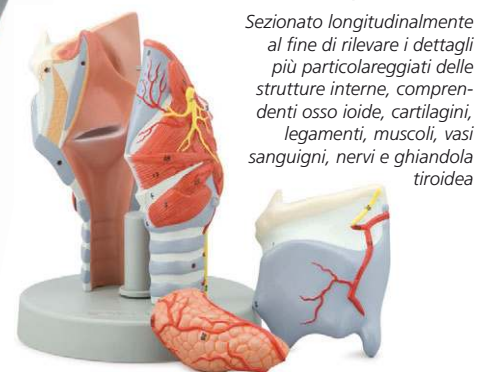
• **40056 CAVITÀ NASALE**  
Dimensioni: 15x20x30 cm - 1 kg - 3 parti - 3X  
Montato su base con piedistallo



Riproduzione estremamente accurata dell'apparato respiratorio umano. Dimensioni reali. Il modellino anatomico è formato da 7 parti che illustrano la laringe (sezionata lungo il piano sagittale) i polmoni (sezionati lungo il piano frontale) e il cuore in due parti.

• **40050 SISTEMA RESPIRATORIO**

• **40058 LARINGE**  
Dimensioni: 18x11x8 cm - 450 g - 5 parti 2X  
Montato su base con piedistallo.

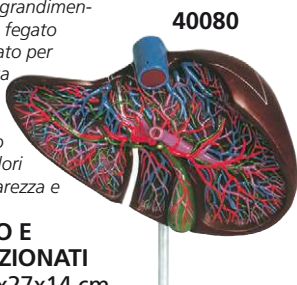


Sezionato longitudinalmente al fine di rilevare i dettagli più particolareggiati delle strutture interne, comprendenti osso ioide, cartilagini, legamenti, muscoli, vasi sanguigni, nervi e ghiandola tiroidea

## SISTEMA DIGESTIVO: FEGATO, PANCREAS, STOMACO

Questo modellino, ingrandimento 1,5X riproduce un fegato con cistifellea sezionato per mostrare la complessa distribuzione interna dei vasi e condotto bile. I particolari sono mostrati in diversi colori per una maggior chiarezza e facilità di analisi.

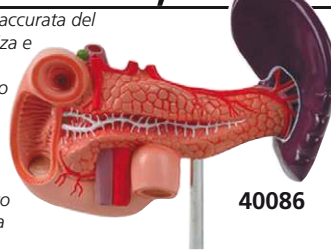
• **40080 FEGATO E CISTIFELLEA SEZIONATI**  
Dimensioni: 28x27x14 cm - Peso: 880 g - Parti: 1 - Ingrandimento: 1,5X.  
Montato su base con piedistallo.



40080

Rappresentazione accurata del pancreas, della milza e del duodeno. Il pancreas è aperto al fine di illustrare l'intero condotto pancreatico. Il duodeno è parzialmente sezionato per mostrare la sua struttura interna

• **40086 PANCREAS, DUODENO E MILZA**  
Dimensioni: 16x15x23 cm - Peso: 350 g - Parti: 1 - Ingrandimento: 1X  
Montato su base con piedistallo.

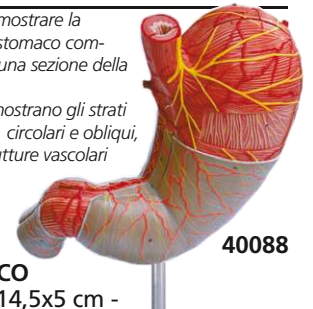


40086

Può essere aperto per mostrare la struttura interna dello stomaco compresi mucosa, piloro e una sezione della parete gastrica.

Le sezioni superficiali mostrano gli strati muscolari longitudinali, circolari e obliqui, con nervi e relative strutture vascolari

• **40088 STOMACO**  
Dimensioni: 16x14,5x5 cm - Peso: 235 g - 2 parti - 1,5X  
Montato su base con piedistallo.



40088

## SISTEMA CARDIO-VASCOLARE

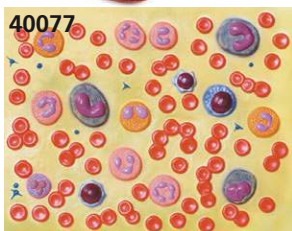


40071

Montato

Smontato

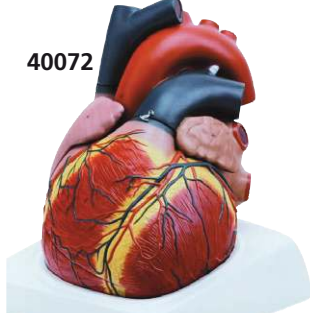
Ingrandito 2000 volte, questo modello mostra i vari tipi di cellule del sangue, inclusi i globuli rossi, globuli bianchi (linfociti, monociti, neutrofili, eosinofili e basofili) e le piastrine del sangue



40077

Il modellino è sezionato lungo il piano anteriore per mostrare le strutture interne che includono le valvole cardiache e la morfologia comparativa dei ventricoli destro e sinistro. L'atrio destro è amovibile

40072



Visione generale del sistema cardiovascolare umano. Include il cuore (2 parti), polmoni, fegato, milza, reni, e le connessioni rilevanti con condotti polmonari e del sistema circolatorio.



40075

Codice GIMA	MODELLI VASCOLARI	Dimensioni cm	Peso	Parti	Ingrand.
40071	CUORE - montato su base	11x7x10	0,23	2	1X
40072	CUORE GIGANTE - montato su base	24x25x28	3,5	4	3X
40077	GLOBULI DEL SANGUE - montato su tavola	58x38x7	1,0	1	2'000 X
40075	SISTEMA CARDIO-VASCOLARE - montato su tavola	90x32x11	2,3	2	0,5X

## SISTEMA URINARIO: VESCICA MASCHILE, RENE

• 40090 MODELLO VESCICA MASCHILE CON PROSTATA

Dimensioni: 27x20x15 cm - Peso: 1,2 kg - 2 parti: - 3X

Questo modellino, ingrandito 3 volte, espone la vescica maschile con ghiandola prostatica circostante all'uretra. La sezione mediale mostra le strutture sia interne che esterne della vescica e della prostata, compresi gli orifizi degli ureteri e dell'uretra, il dotto deferente, la vescicola seminale, il dotto eiaculatorio.

40090



• 40094 RENE CON GHIANDOLA SURRENALE + CORPUSCOLO RENALE

Dimensioni: 40x15x8 cm - Peso: 1,2 kg - 1 parte: - 3X

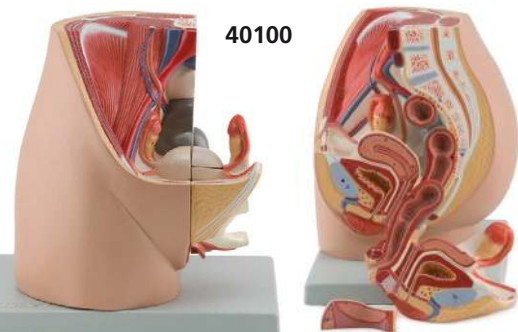
Questo modellino espone la sezione frontale di un rene ingrandito 3 volte. Il rene è raffigurato completo di capsula renale. Le strutture aggiuntive includono: corticale renale, midollare, piramidi con papille, bacinetto renale parzialmente sezionati, calici renali, uretere, vasi sanguigni, ghiandola surrenale con corticale e midollare. Comprende anche uno schema del corpuscolo renale con il sistema dei dotti collettori.

40094



## SISTEMA GENITALE MASCHILE E FEMMINILE ■ BACINO+FETO

40100



Questo modellino anatomico di dimensioni reali è formato da 3 parti. Presenta una dissezione lungo la linea mediana sagittale del bacino. Le strutture interne del sistema urogenitale femminile sono rappresentate con un elevatissimo livello di dettaglio. Le parti removibili del modellino anatomico includono metà sistema riproduttivo femminile con utero aperto al fine di consentire una perfetta visione della linea mediana e trasversale

Questo modellino anatomico di dimensioni reali è formato da 4 parti. Presenta un'apertura all'altezza della sezione mediana sagittale del bacino. Le strutture interne del sistema urogenitale maschile sono rappresentate con un livello di dettaglio estremamente elevato. Le parti removibili del modellino anatomico includono la metà di un pene diviso in sezione mediana e trasversale e metà del sistema riproduttivo maschile comprendente una sezione aperta di un testicolo che mostra i dettagli della sua struttura interna.

40105



Questo modello a grandezza naturale raffigura il bacino umano femminile in sezione mediana con un feto alla 40° settimana di gravidanza. Il feto è in posizione normale prima della nascita, vengono mostrate le varie strutture anatomiche del bacino materno e del feto. Il feto è staccabile per un esame più approfondito

• 40110 MODELLO PELVICO CON FETO  
Dimensioni: 40x26x34 cm - 3,3 kg - 2 parti - 1X



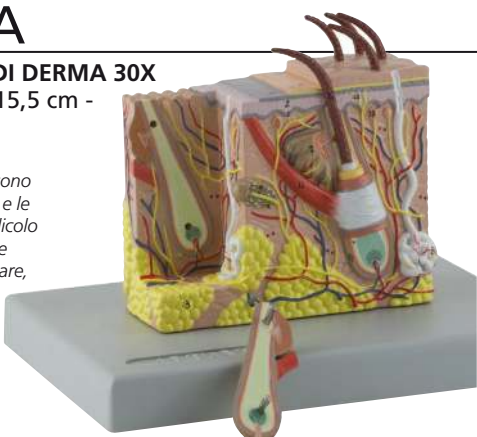
## DERMA

• 40061 MODELLO DI DERMA 30X

Dimensioni: 20x15x15,5 cm - 1,2 kg  
Montato su base

Tutti gli strati della pelle possono essere facilmente identificati e le strutture principali, come follicolo pilifero, corpuscoli sensibili, le ghiandole sebacee e sudoripare, sono numerate e riportate sulla k-card

40061

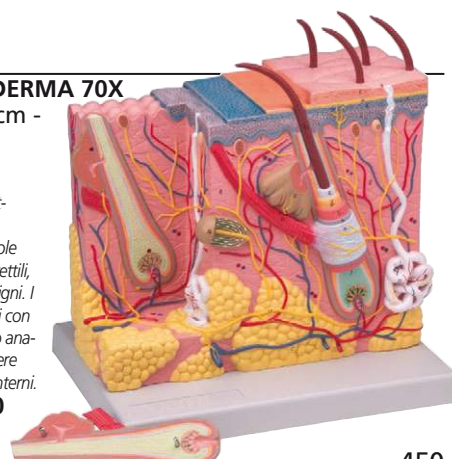


• 40060 MODELLO DI DERMA 70X

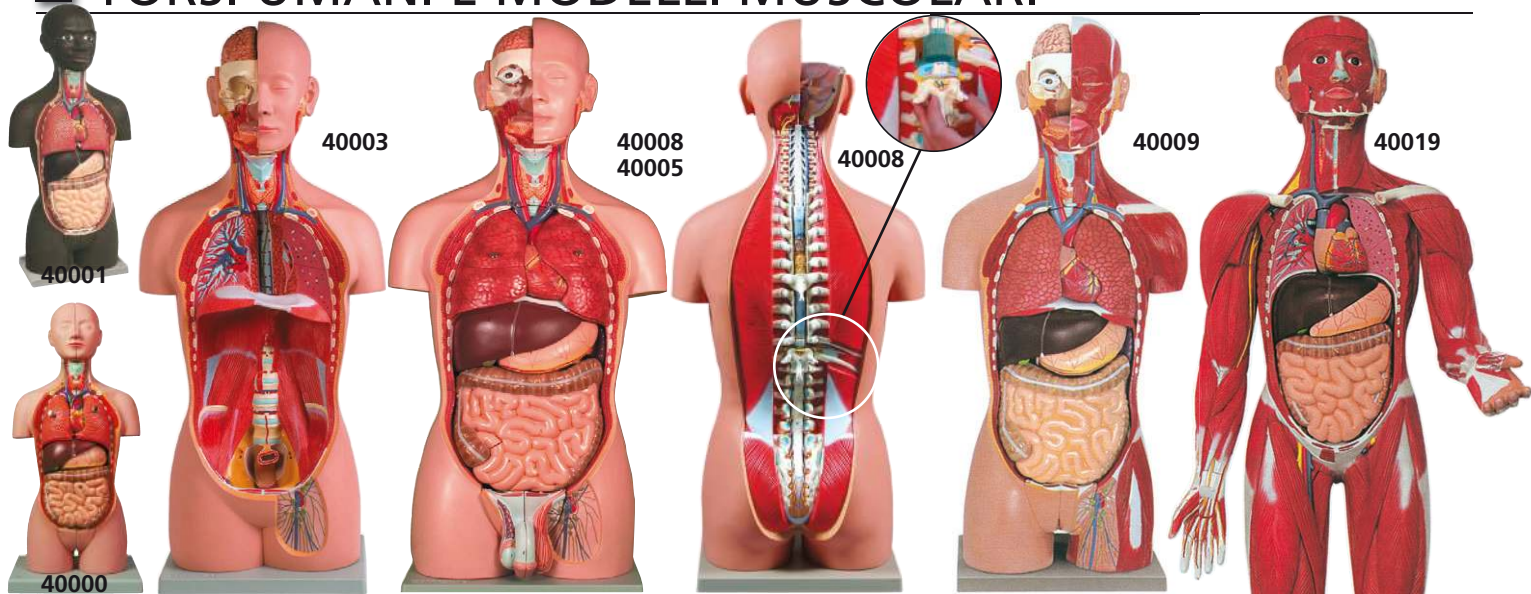
Dimensioni: 25x18x28 cm - 1,5 kg - 2 parti - 70X  
Montato su base

Le strutture anatomiche sono riprodotte con grande accuratezza. I dettagli includono ghiandole sebacee, ghiandole sudoripare, follicoli dei peli, muscoli erettivi, corpuscoli di Pacini, nervi e vasi sanguigni. I differenti strati della pelle sono definiti con grande chiarezza da questo modellino anatomico. Una porzione di pelo può essere rimossa al fine di rilevare i particolari interni.

40060



# TORSI UMANI E MODELLI MUSCOLARI

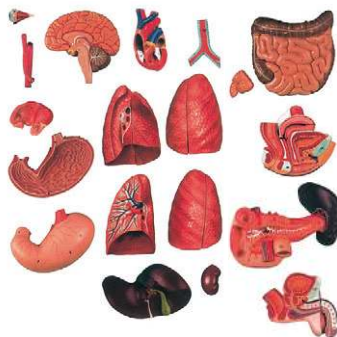


Codice GIMA	TORSI UMANI *FORNITI CON GUIDA SU CD ROM	Dimensione	Peso	Parti
40000	MINI-TORSO	20x15xh45 cm	2,1 kg	16
40001	MINI-TORSO - africano	20x15xh45 cm	2,1 kg	16
40003	TORSO UNI SEX*	23x33xh90 cm	9 kg	16
40005	TORSO DUE SESSI*	23x33xh90 cm	9,3 kg	25
40008	TORSO DUE SESSI SCHIENA APERTA*	23x33xh90 cm	9,3 kg	27
40009	TORSO MUSCOLARE SCHIENA APERTA*	23x33xh90 cm	10 kg	28
40019	MODELLO MUSCOLARE	30x33xh87 cm	5,3 kg	30



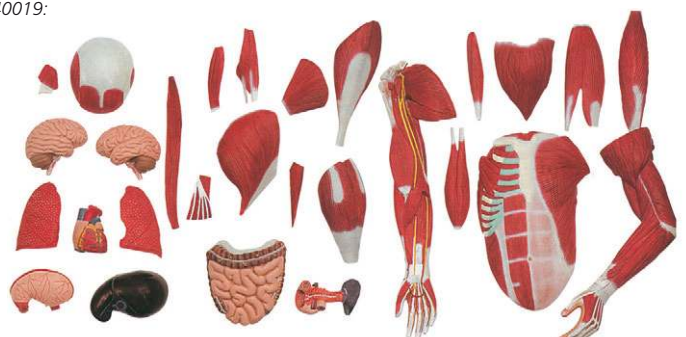
Questa guida su CD-ROM aumenta moltissimo il valore educativo dei torsi anatomici identificando centinaia di strutture che non sono state incluse nelle impressioni. Immagini digitali ad alta risoluzione di componenti di torsi mostrano i sistemi corporali nei minimi dettagli da diversi punti di vista.

Alcune delle parti staccabili dei torsi umani (40005-8-9):



Le strutture rimovibili dei codici 40005-8-9, includono i seguenti particolari  
 - occhio con nervo ottico e muscoli extraoculari  
 - metà cervello - trachea - aorta toracica discendente ed esofago - polmoni destro e sinistro (due parti ciascuno) - fegato con cistifellea - metà di un rene - cuore in due parti - stomaco sezionato in due parti (40005 escluso) - pancreas, duodeno e milza - intestino tenue e crasso - sistemi urogenitali maschile e femminile (4 parti ciascuno), (il sistema femminile 40009 in 3 parti è provvisto di feto rimovibile) - vertebra toracica (T12) con midollo spinale (solo per codici 40008 e 40009).

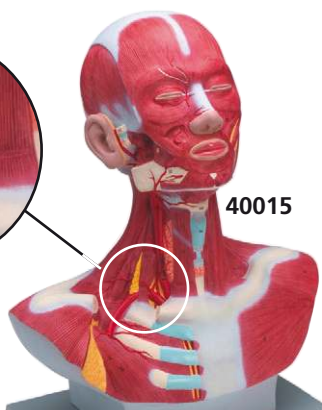
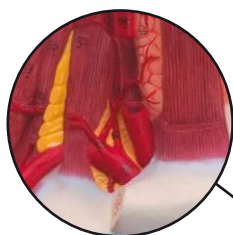
Parti smontabili del modello muscolare 40019:



## MUSCOLATURA TESTA

• **40015 MUSCOLATURA TESTA/COLLO**  
 Dimensioni: 37x23x46 cm - 3,1 kg  
 - 1 parte - dimensioni reali

Le musculature superficiali e profonde sono illustrate nel dettaglio. Allo stesso modo le arterie della carotide e i condotti subclaveari sono riprodotti minuziosamente



40015

## MUSCOLI: SPALLA, BRACCIO, GAMBA

• **40016 MUSCOLI DELLA SPALLA - 1 parte**  
 Dimensioni: 23x19x11 cm  
 - 435 g - 1X  
 Montato su base con piedistallo



40016

Questo modello rappresenta in modo molto dettagliato i muscoli, i legamenti e le ossa della spalla. Grazie a diverse sezioni dei muscoli, è possibile osservare la musculatura profonda fino all'osso.

• **40017 MUSCOLI DEL BRACCIO - 7 parti**  
 Dimensioni: 74x20x12 cm  
 - 1,9 kg



40017

Questo modello in dimensioni reali e 7 parti illustra in modo molto dettagliato, la struttura anatomica del braccio con i suoi muscoli superficiali e profondi, le strutture vascolari, i nervi e i legamenti. Anche le mani e la spalla sono bene rappresentate. Le parti seguenti sono rimovibili:  
 - muscolo deltoide  
 - bicipite  
 - tricipite  
 - muscolo palmare lungo e flessore radiale del carpo  
 - muscolo brachioradiale  
 - estensore radiale del carpo  
 - aponeurosi palmare

• **40018 MUSCOLI DELLA GAMBA - 13 parti**  
 Dimensioni: 110x19x14,5 cm  
 - 5,1 kg. Montato su base con piedistallo

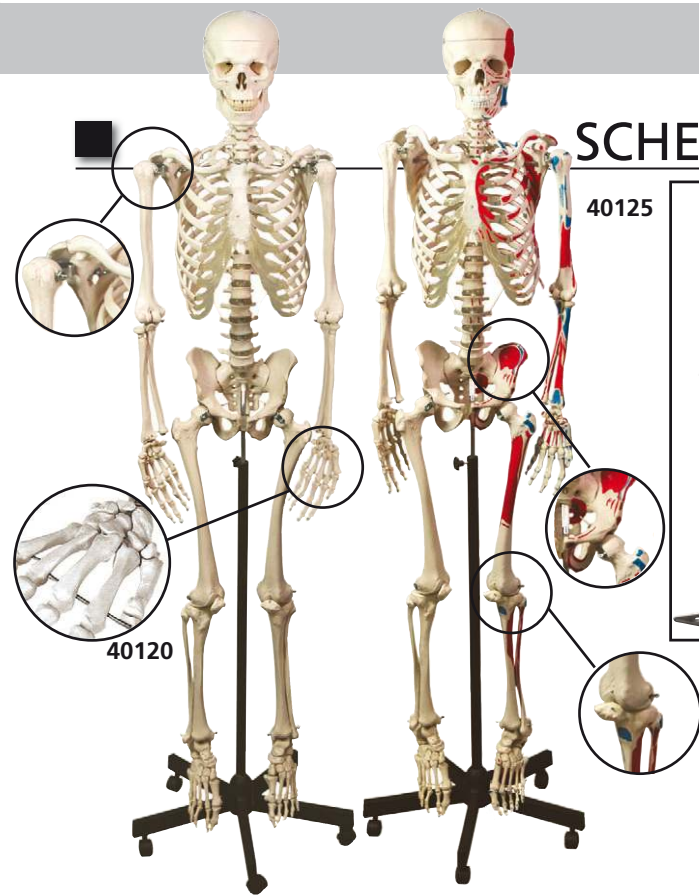
Questo modello in 13 parti mostra in modo molto dettagliato la struttura anatomica della gamba e i muscoli superficiali e profondi, le strutture vascolari, i nervi e i legamenti. Le parti seguenti sono staccabili:

- muscolo sartorio  
 - capo lungo del bicipite  
 - muscolo grande gluteo  
 - muscolo soleo  
 - muscolo gastrocnemio  
 - muscolo medio gluteo  
 - muscolo gracile  
 - muscoli semitendinosi e semimembranosi  
 - muscolo retto femorale  
 - estensore lungo dell'alluce  
 - pianta del piede  
 - tensore della fascia lata



40018

## SCHELETRI



- **40115 MINI-SCHELETRI**  
Altezza: 80 cm. Peso: 1,5 kg. Questo modello in scala 1/2 mostra l'anatomia dello scheletro umano con grande accuratezza. Il teschio può essere smontato in 3 parti: calotta cranica, base del cranio e mandibola. Tutte le giunture principali sono snodabili. Le braccia e le gambe si rimuovono facilmente. Montato appeso su un piedistallo.
- **40120 SCHELETRO UMANO**  
Altezza: 170 cm. Peso: circa 10 kg. Replica di uno scheletro umano di dimensioni reali. Illustra tutte le componenti dello scheletro in maniera dettagliata. Il prodotto è assemblato a mano per garantire una precisa riproduzione dei dettagli più complessi ed un utilizzo durevole. Le giunture principali sono snodabili, mentre gli arti superiori ed inferiori sono facilmente rimovibili. Le parti seguenti sono staccabili: calotta cranica, cranio, mandibola, braccia e gambe. Fornito con base d'appoggio su 5 ruote.
- **40125 SCHELETRO UMANO MUSCOLARE**  
Simile al codice 40120 ma la parte sinistra dello scheletro raffigura i punti di origine (in rosso) e di inserimento (in blu) dei muscoli.

40120

40125

40115

## SPALLA E GINOCCHIO

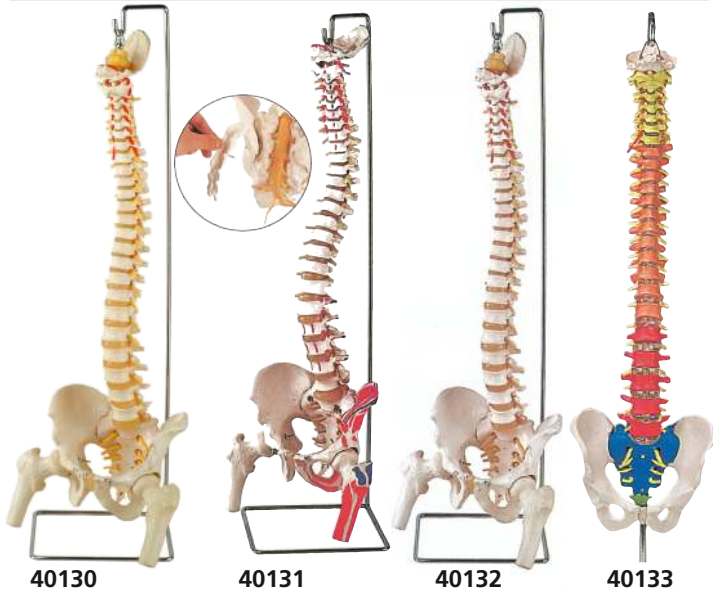
- **40140 ARTICOLAZIONE SPALLA**  
Dimensioni: 29x12x12 cm  
560 g - 1 parte - 1X  
Montato su base con piedistallo.
- **40145 ARTICOLAZIONE GINOCCHIO**  
Dimensioni: 12x12x31 cm  
440 g - 1 parte - 1X  
Questo modello di dimensioni reali rappresenta un modello funzionale dell'articolazione del ginocchio, con legamenti laterali, menisco e legamenti patellari.



40140

40145

## COLONNE VERTEBRALI



### COLONNE VERTEBRALI FLESSIBILI

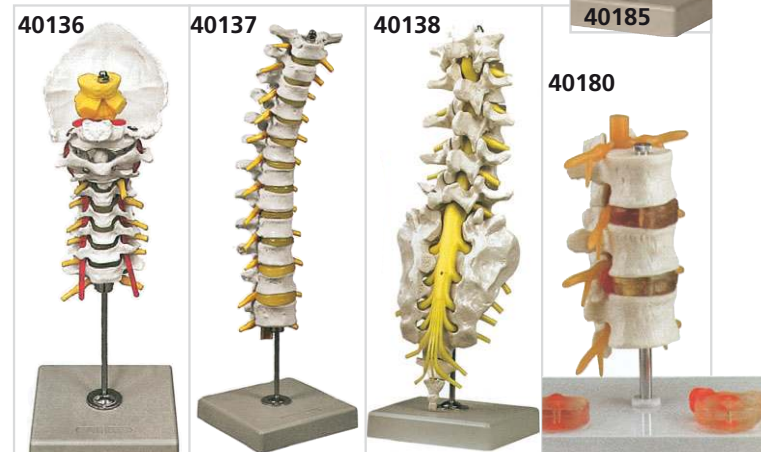
Colonne vertebrali di dimensioni reali e completamente flessibili che comprendono occipite piatto, cervicale, vertebre toraciche e lombari, osso sacro, coccige, bacino completo con sinfisi e teste femorali amovibili (solo 40130, 31, 32). Tutti i modellini includono anche la rappresentazione delle arterie vertebrali, terminazioni del nervo spinale e un prolusso del disco inter vertebrale L3-L4. Sul codice 40131 la parte sinistra dello scheletro raffigura i punti di origine (colore rosso) e di inserimento (colore blu) dei muscoli.

Sui codici 40131 e 40132 la cima sacrale ed il coccige sono rimovibili per illustrare la sezione sacrale della spina dorsale e le terminazioni nervose associate. Sul codice 40133 le varie zone della colonna vertebrale sono caratterizzate da un codice colore per una semplice identificazione.

Codice GIMA	COLONNE VERTEBRALI FLESSIBILI	Dimensione cm	Peso	Ingrand.
40130	COLONNA VERTEBRALE con teste femorali	95x20x20	3 kg	1X
40131	COLONNA VERTEBRALE con femore + muscolo	95x20x20	3 kg	1X
40132	COLONNA VERTEBRALE con femore + osso sacro	95x20x20	3 kg	1X
40133	COLONNA VERTEBRALE con aree + codice colore	98x23x23	970 g	1X

## SISTEMA SCHELETRICO

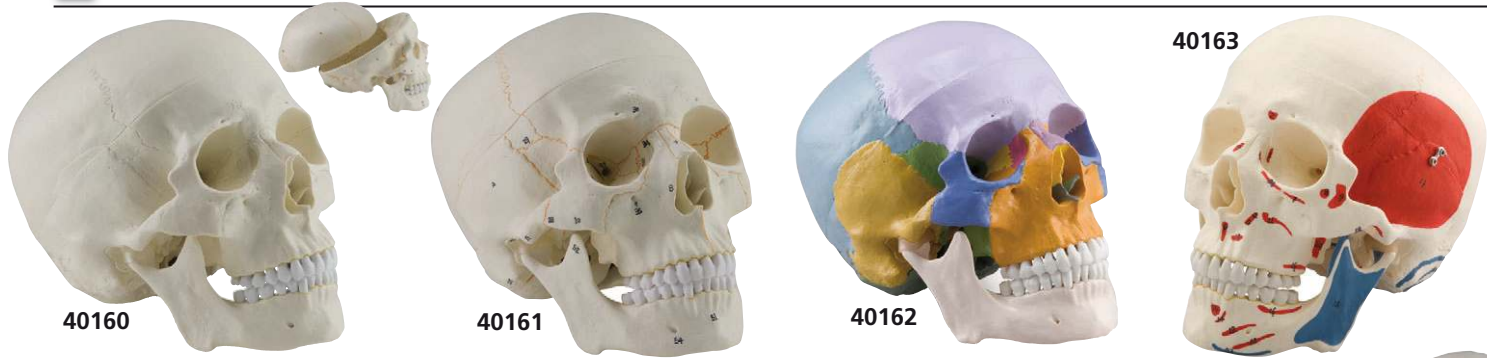
**Modello con osteoporosi avanzata.**  
Mostra 3 vertebre: una sana, una vertebra con variazioni patologiche allo stadio iniziale e una vertebra con variazioni patologiche ad uno stadio avanzato.



- **40136**  
**Colonna vertebrale cervicale** formata da 7 vertebre cervicali con dischi intervertebrali, occipitale, nervi cervicali, arterie vertebrali, midollo spinale e terminazione nervosa.
- **40137**  
**Colonna vertebrale toracica** consiste in 12 vertebre toraciche con dischi intervertebrali, nervi toracici e midollo spinale.
- **40138**  
**Colonna vertebrale lombare con osso sacro e coccige** composto da 5 vertebre lombari con dischi intervertebrali, nervi lombari e midollo spinale. La cresta sacrale ed il coccige sono rimovibili.
- **40180**  
**3 vertebre lombari con ernia e prolusso del disco inter vertebrale.** Mostra 3 vertebre lombari, con nervi spinali, dura madre e 2 dischi intervertebrali affetti da ernia laterale e media.

Codice GIMA	SISTEMA SCHELETRICO	Dimensione cm	Peso	Ingrand.
40136	COLONNA VERTEBRALE CERVICALE	12x12x22	350 g	1X
40137	COLONNA VERTEBRALE TORACICA	12x12x40	600 g	1X
40138	COLONNA VERTEBRALE LOMBARE	12x12x36	800 g	1X
40180	PATOLOGIA ERNIA	16,5x12x26	300 g	1X
40185	OSTEOPOROSI AVANZATA	12x12x15	200 g	1X

## CRANI UMANI - 3 PARTI



### Cranio umano numerato (40161)

Gli elementi più significativi sono numerati.

### Cranio umano colorato (40162)

Tutte le ossa sono in colori diversi, per studiare la corretta posizione e il rapporto fra tutte le strutture.

### Cranio umano con muscoli (40163)

La parte sinistra del cranio raffigura i punti di origine (colore rosso) e di inserimento (colore blu) dei muscoli.

### MODELLO MINI CRANIO (40165)

Cranio adulto naturale in scala 1:2.

Può essere smontato in calotta cranica e base del cranio.

La mandibola è articolata.

Cranio umano in dimensioni reali.

In PVC.

Calotta cranica rimovibile e mandibola articolata.

40165



Codice GIMA	CRANI UMANI	Misure cm	Peso g	Ingrand.
40160	CRANIO UMANO	22x14x16	950	1X
40161	CRANIO UMANO numerato	22x14x16	950	1X
40162	CRANIO UMANO colorato	19,5x17x21,5	950	1X
40163	CRANIO UMANO con muscoli	18x17x21	875	1X
40165	MINI CRANIO UMANO	11x11x16,5	150	0,5X

## MODELLI DENTALI

### • 40206 DENTI DA LATTE

Misure: 9x9x10 cm - peso: 85 g. Montato su base con piedistallo.

Questo modello a grandezza naturale mostra la mascella superiore e inferiore di un bimbo di 5 anni.

La mascella inferiore è mobile per riprodurre il movimento naturale della masticazione.

Il modello mostra la disposizione dei denti del bambino.

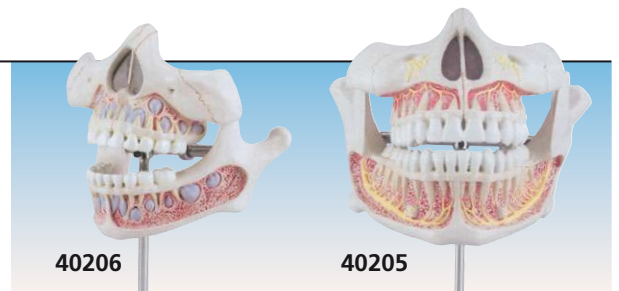
### • 40205 DENTI DEFINITIVI

Misure: 11x11x12 cm - peso: 170 g. Montato su base con piedistallo.

Questo modello a grandezza naturale mostra la mascella superiore e inferiore di un adulto.

La mascella inferiore è mobile per riprodurre il movimento naturale della masticazione.

Il modello mostra la serie completa dei denti definitivi con radici e fibre nervose.



### • 40210 MASCELLA INFERIORE

Misure: 35x18x31 cm - peso: 1130 g.

Montato su base con piedistallo.

Questo modello ingrandito 3 volte è divisibile in 6 parti

per mostrare tutte le caratteristiche di metà mandibola

di un adulto. Una parte della mascella può essere

rimossa per mostrare le radici dei denti e la struttura

interna delle ossa. Canini e molari possono essere

rimossi e sezionati longitudinalmente per osservare le

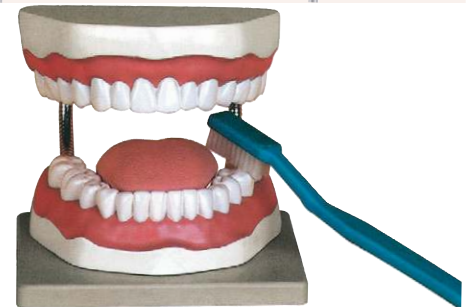
radici del dente, la polpa e i nervi.



### • 40212 PATOLOGIA DENTALE

Misure: 6x4,5x11 cm - peso: circa 100 g

Questo modello ingrandito 4 volte mostra il processo di carie nelle sue fasi progressive. Vengono mostrati i tessuti che formano il dente (smalto, dentina e polpa) e il modo in cui essi vengono influenzati dal processo di carie.



### • 40200 IGIENE ORALE

Misure: 12x16x22 cm - peso: 1 kg.

Montato su base.

Modello in scala 3X, utile ausilio all'insegnamento della corretta pulizia dei denti. Uno spazzolino di grandi dimensioni è incluso con il prodotto.



### • 40213 SET 3 DENTI: INCISIVO, CANINO, MOLARE

Misure: 33x33x11 cm -

Peso: 700 g

Questo modello in 5 parti comprende le rappresentazioni (10x a grandezza naturale) di denti incisivi, canini e molari. Il canino e molare possono essere divisi ciascuno in 2 parti, mostrando le loro caratteristiche interne (dentina, smalto, cemento e polpa).



### • 40214 MOLARE INFERIORE CON CARIE

Misure: 11x11x19,5 cm - peso: circa 250 g

Montato su base con piedistallo.

Questo modello a 1 pezzo è ingrandito circa 10 volte e mostra le patologie più importanti dei denti, comprese le carie dentali, pulpite, gengivite e parodontite periapicale



### • 40211 CARIE DENTALE

Misure: 12x6x6 cm -

peso: circa 300 g

Questo modello composto di 7 parti, è ingrandito 4 volte. Consiste in 3 denti, inseriti nelle proprie sedi, mostrando il deterioramento progressivo della struttura dei denti dalla carie dentale. Il primo dente mostra la carie nello smalto. Nel secondo dente, la carie invade la dentina. Nel terzo dente, la patologia colpisce la polpa, mettendo a repentaglio la vitalità del dente

# MODELLI ANATOMICI ECONOMICI

## CRANI UMANI - 3 parti

Una riproduzione fedele a grandezza naturale di un cranio umano con tutti i dettagli strutturali. La mandibola è articolata, la calotta cranica è estraibile per mostrare i particolari interni. Tutte le articolazioni, le suture, le fessure, i forami e i processi sono riprodotti con la massima accuratezza.



• 40155 CRANIO UMANO  
1X - 3 parti



• 40156 CRANIO UMANO  
1X NUMERATO - 3 parti



• 40157 CRANIO UMANO  
1X COLORATO - 3 parti



Spazzolino  
XL incluso

• 40199 MODELLO DI IGIENE  
ORALE - 3X

Un modello funzionale di ginocchio con legamenti laterali, menisco e legamento rotuleo



• 40144 ARTICOLAZIONE  
DEL GINOCCHIO

Colonna vertebrale a grandezza naturale, interamente flessibile, formata da una piastra occipitale, vertebre cervicali, toraciche e lombari, osso sacro, coccige, bacino con sinfisi, teste femorali amovibili

• 40127 COLONNA  
VERTEBRALE FLESSIBILE  
con teste femorali



Montato

• 40028 OCCHIO 6X - 6 parti



40028

Smontato

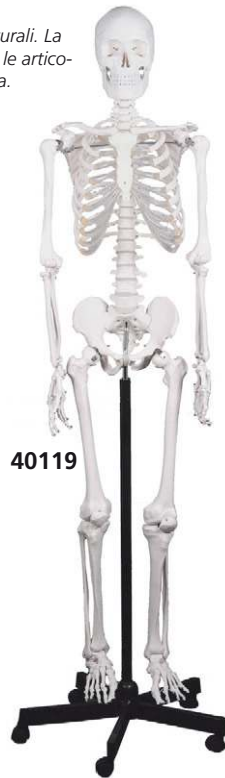
La cornea, l'iride, la lente e la parte vitrea possono essere rimossi.



• 40038 ORECCHIO 3X - 3 parti

Questi modelli mostrano l'orecchio esternamente, internamente e nella parte intermedia. Il timpano con martello, incudine e staffa sono removibili. Anche la coclea e il labirinto con i nervi vestibolari e cocleari e 2 sezioni di ossa (solo 40039) che definiscono l'interno e la parte intermedia dell'orecchio sono removibili.

Dimensioni: 32x20x21 cm  
Dimensioni imballo: 34,5x22x23,5 cm  
Peso imballo: 1,7 kg



40119

• 40119 SCHELETRO UMANO



40124



40124

• 40124 SCHELETRO  
MUSCOLARE UMANO

Questi scheletri umani a grandezza naturale mostrano tutte le diverse parti in maniera dettagliata. Le maggiori articolazioni sono mobili; gli arti superiori e inferiori sono removibili facilmente. Le seguenti componenti sono staccabili: calotta cranica, cranio, mascella, braccia, gambe. Dotato di asta a 5 rotelle.

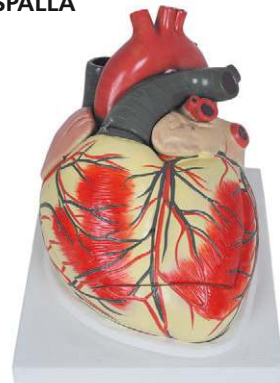
Altezza: 180 cm  
Peso: circa 10 kg



• 40139 ARTICOLAZIONE  
SPALLA



• 40069 CUORE 1X - 2 parti

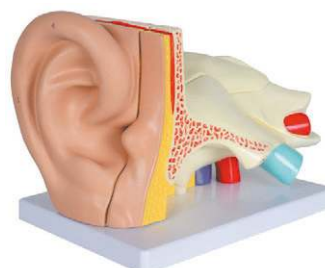


• 40070 CUORE 3X - 3 parti

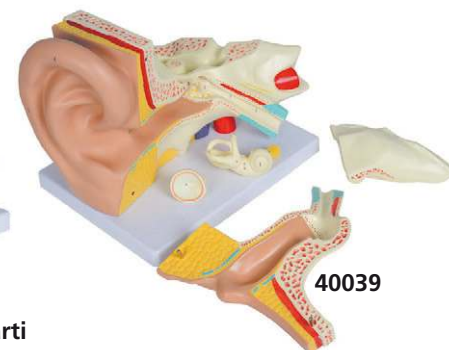


40070

Mostra la struttura interna comprese le valvole cardiache e la morfologia comparativa dei ventricoli destro e sinistro



• 40039 ORECCHIO 3X - 5 parti



40039