

GEL ANTIBATTERICO DETERGENTE PER MANI

ALCOL 75 %



GEL ANTIBATTERICO DETERGENTE PER MANI

Gel mani antibatterico, deterge le mani ed evita l'insediamento di batteri.

Efficace contro batteri, virus, funghi.

Non richiede acqua.

La gamma Gima comprende 4 formati e 2 profumazioni differenti (trasparente neutro, mela).

Codice GIMA	GEL ANTIBATTERICO DETERGENTE PER MANI	Minimo vendita
36584	Gel antibatterico tubetto 100 ml - trasparente	conf. da 30
36585	Gel antibatterico tubetto 100 ml - verde - mela	conf. da 30
36589	Gel antibatterico flacone 500 ml* - trasparente	conf. da 20
36594	Gel antibatterico flacone 1 l* - trasparente	conf. da 18
36596	Gel antibatterico tanica 5 l - trasparente	conf. da 2**
33283	Pompetta dosatrice per 36596	1

*Ciascun flacone include la pompetta dosatrice **Include 1 flacone vuoto 250 ml e 1 beccuccio

COMPOSIZIONE CHIMICA

Contiene: Alcol al 75%, Acqua, Glicerina, Propilenglicole, Carbomer, Trietanolamina.

MULTIUSI GEL A BASE DI ALCOL

Multiusi Gel è un gel a base di alcol, semplice da utilizzare perché **non necessita di acqua** (la sua speciale formulazione lascia le mani fresche, morbide e piacevolmente profumate). Contiene alcol etilico (+70% v/v).

È indicato per gli specialisti del settore medico ospedaliero e anche per gli operatori del settore alimentare. Ideale tra una visita e l'altra perché garantisce la massima igiene.

È usato a scopo cautelativo ogni volta che si viene a contatto con persone o con oggetti potenzialmente contaminati, in sostituzione di acqua e sapone.

È indispensabile fuori casa e in viaggio.

Codice GIMA	MULTIUSI GEL	Minimo ordine
36647	Multiusi gel - 75 ml	conf. da 24
36648	Multiusi gel - 100 ml	conf. da 24
36643	Multiusi gel - 500 ml	conf. da 12
36644	Multiusi gel - 1000 ml	1
36649	Multiusi gel - 5 l	1
36656	Pompetta dosatrice per 36643	1
36692	Pompetta dosatrice per 36644	1

COMPOSIZIONE CHIMICA

Ingredienti: Alcol Denaturato al 70%, Acqua, Acrilati/ C10-30 Crosspolimero Alchilacrilato, Trietanolamina, Propilenglicole, Profumo (Fragranza), Benzofenone-4, Benzoato di Benzile, Citrale, Limonene, Linalolo



MULTIUSI SALVIETTA MANI - BUSTINE E FLOWPACK

- 36657 MULTIUSI SALVIETTA MANI - conf. da 400 bustine
- 36658 MULTIUSI SALVIETTA MANI - conf. da 240 (12 flowpack da 20)

Multiusi Salvietta Mani è un nuovo fazzolettino che contiene una soluzione idroalcolica di alcol etilico (70% v/v) di grado cosmetico. Delicato sulla cute, questo fazzolettino è indicato per la frizione alcolica delle mani e della cute in generale, a casa o in viaggio. Può essere utilizzato a scopo cautelativo ogni volta che si viene a contatto con persone o con oggetti potenzialmente contaminati.

COMPOSIZIONE CHIMICA

Contiene: Alcol Denaturato, Acqua, Propilenglicole, Profumo (Fragranza), Benzoato di Benzile, Citrale, Limonene, Linalolo



DISTRIBUTORE SAPONE

- 36677 DOSASOAP DISTRIBUTORE SAPONE NO TOUCH - bianco

Distributore di sapone da parete no touch, dotato di fotocellula per antisettici, comodo per detergenti, saponi liquidi e gel. Un sensore rileva i movimenti della mano ed eroga il prodotto. Garantisce un'igiene delle mani rapida e sicura, senza contatto con il distributore. Adatto per flaconi da 1 litro (36630, 36632, 36644, 36595). Funziona con 4 pile AA, non incluse.

- 36678 POMPA PER DOSASOAP - ricambio

36677

36678

Pompa per Dosasoap

Flacone da 1 litro

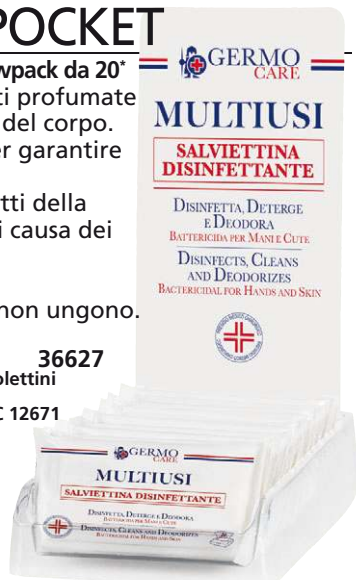
Dosasoap

FAZZOLETTI POCKET

• **36627 FAZZOLETTI POCKET** - flowpack da 20*
Salviette disinfettanti detergenti profumate per la disinfezione delle mani e del corpo. Attive contro germi e batteri per garantire igiene e protezione totale. Indicate per combattere gli effetti della sudorazione, eliminano i batteri causa dei cattivi odori. Ottime per i bambini. Pronte all'uso, non macchiano, non ungono.

*Minimo di vendita: **36627**
1 espositore da 16 pacchetti con 20 fazzolettini
Registrazione Ministero della salute PMC 12671

MADE IN ITALY



FAZZOLETTINI DISINFETTANTI

FAZZOLETTINI
DISINFETTANTI

MADE IN ITALY

• **36625 barattolo da 100 salviette**
• **36626 scatola da 400 bustine**
Utili contro i batteri e ideali per i bambini: non bruciano. Indispensabili a casa, in auto, nello sport. Indicati contro la puntura di insetti, prima e dopo le iniezioni, nella disinfezione della cute. Istruzioni/etichetta GB, FR, IT.

36626

36625

COMPOSIZIONE CHIMICA

100 g contengono: Cloruro di benzalconio 0,5% Ortofenilfenolo 0,01%, Estratto di camomilla Coformulanti e acqua q.b. a 100 g.
Registrazione Ministero della salute PMC 12671

MEDICAL SOAP

• **36628 MEDICAL SOAP** - bustina 5 ml - conf. da 500
• **36629 MEDICAL SOAP** - 0,5 l - conf. da 12
• **36630 MEDICAL SOAP** - 1 l

• **36690 POMPETTA DOSATRICE**

Sapone liquido antisettico per disinfettare mani e cute. Indicato per la disinfezione delle mani del chirurgo e del personale medico e per il lavaggio del paziente prima degli interventi. Riduce il rischio di infezioni crociate. Contiene sostanze emollienti che lasciano la pelle morbida. Etichetta/istruzioni: GB, IT.

MADE IN ITALY



36628



36629



36630

COMPOSIZIONE CHIMICA

100 g contengono: Cloruro di Alchilbenzildimetilammonio 0,50 g; Ortofenilfenolo 0,50 g; profumo; coformulanti, acqua depurata q.b. a 100 g.
Registrazione Ministero della Salute PMC 19570

CREMA MANI DERMOPROTETTIVA

• **36577 CREMA MANI DERMOPROTETTIVA** - 75 ml - conf. da 12
• **36578 CREMA MANI DERMOPROTETTIVA** - 500 ml

Crema mani dermoprotettiva con effetto barriera, formulata con ingredienti nutrienti, idratanti ed emollienti provenienti da agricoltura biologica (solo 36577). Crea una protezione invisibile, ripristinando il naturale equilibrio idrolipidico e mantenendo il pH della cute. È resistente all'acqua e protegge da agenti ambientali esterni, irritazioni e secchezza causata dall'acqua.

Previene arrossamenti, ruvidità, screpolature e prurito. Evita la macerazione della pelle dovuta all'uso di guanti. Non lascia residui e non unge. Indicata sia per uso domestico, sia per uso professionale.

MADE IN ITALY



36577

36578

IGIENE ORALE

• **36650 GERMOXID COLLUTORIO** - con clorexidina - 1 l
• **36651 GERMOXID COLLUTORIO** - con clorexidina - 200 ml
Germaxid Collutorio è caratterizzato da una formulazione contenente Clorexidina allo 0,2%, studiata per prevenire l'accumulo di placca in eccesso e le irritazioni e infiammazioni ad essa correlate, come la gengivite. Arricchito con estratti di Aloe Vera, dalla naturale azione lenitiva e rinfrescante. La totale assenza di alcol evita effetti irritanti e fastidiose sensazioni di bruciore sulle gengive. Indicato per l'igiene della bocca dopo interventi odontoiatrici e per chiunque sia portatore di protesi o apparecchi ortodontici. **36651**

MADE IN ITALY

COMPOSIZIONE CHIMICA

Acqua, Glicerina, Sorbitolo, Xilitolo, Digluconato di Clorexidina, Estratto di Foglie di Aloe Barbadensis, Polisorbato 20, Allantoina, Benzoato di Sodio, Aroma, Saccarina di sodio, CI 42051.



36650

PIANTANA PER GEL E GUANTI

• **36676 PIANTANA PORTA DISPENSER PER GEL E GUANTI**
Piantana robusta e resistente in acciaio verniciato con polvere epossidica nera. Può essere posizionata in qualsiasi tipo di locale. Base smontata con piedini.

MADE IN ITALY

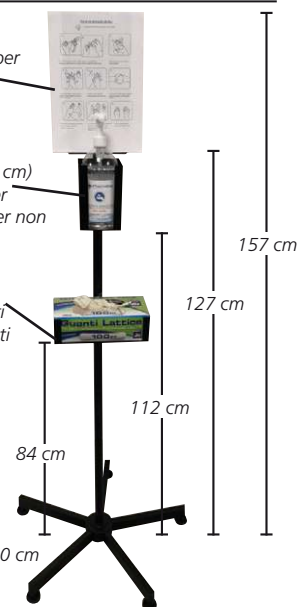
Supporto per cartello

Supporto (base 10x10 cm) per dispenser gel (dispenser non incluso)

Supporto per scatola guanti (scatola guanti non inclusa)

36676

Base Ø 60 cm



POVI-IODINE 100 ANTISETTICO - BIOCIDIDA

- 36560 POVI-IODINE 100 ANTISETTICO - 125 ml - confezione da 24
- 36562 POVI-IODINE 100 ANTISETTICO - 250 ML
- 36565 POVI-IODINE 100 ANTISETTICO - 500 ML
- 36567 POVI-IODINE 100 ANTISETTICO - 1.000 ML

Povi-iodine 100 è una soluzione liquida pronta all'uso a base di Iodopovidone con una concentrazione al 10%. Ideale per il lavaggio e la disinfezione delle mani nelle strutture sanitarie. Uso professionale.

Azione biocide efficace

Battericida (EN 13727, EN 1500, EN 1499), **MADE IN ITALY**
 Lieviticida (EN 13624),
 Virucida (Adenovirus, Norovirus murino EN 14476)

Biocida PT01 - IT/2021/00714/AUT.

Registrato solo in Italia.

Etichetta: IT.

Durata a scaffale: 24 mesi.

**IODOPOVIDONE
10% IODIO**

COMPOSIZIONE CHIMICA

100 g di soluzione contengono: 10 g Iodio polivinilpirrolidone (iodopovidone 10% iodio), glicerina, coformulanti e acqua purificata q.b. 100 g



**USO
PROFESSIONALE**

NOVALCOL: DISINFETTANTE DELLA CUTE

- 36609 NOVALCOL - 250 ml - conf. 12 flaconi
- 36611 NOVALCOL - 1 l
- 36613 NOVALCOL - 3 l

Novalcol è un disinfettante liquido pronto per l'uso, indicato per la disinfezione della cute.

È adatto per disinfettare le mani, la cute e i punti di iniezione. Utile nell'assistenza ai malati e in caso di rischi di contaminazione. Il prodotto non deve essere usato su cute lesa o mucose.

Asciuga rapidamente, non macchia e non irrita la pelle.

MADE IN ITALY

COMPOSIZIONE CHIMICA

Cloruro di dimetilammonio	0,10 g
O-Fenilfenolo	0,02 g
Coformulanti, acqua depurata q.b. a	100 g

Registrazione Ministero della Salute 13428



ACQUA OSSIGENATA



- 36604 ACQUA OSSIGENATA (Perossido di idrogeno) - 250 ml - conf. 12 flaconi
 - 36605 ACQUA OSSIGENATA (Perossido di idrogeno) - 1 l - conf. 12 flaconi
- Perossido di idrogeno (soluzione diluita al 3%) 10 volumi. Inodore e incolore. Etichetta multilingue: GB, FR, IT, ES.

MADE IN ITALY

COMPOSIZIONE CHIMICA

Perossido di idrogeno: ≥3% (10 vol.)
 Acqua: ≤96,999%
 Stabilizzatore: 0,001%

TAMPONI ALCOL - DISPENSER

- 36601 DISPENSER QUICKPAD
- Fazzoletti impregnati di alcool isopropilico al 70%. Il coperchio a chiusura ermetica evita l'evaporazione. Dimensioni 50x50x80 mm; contiene 150 fazzoletti di dimensioni: 44x44 mm.

Brevetto U.S. e Internazionale FDA Reg. #8010920

150 SALVIETTE

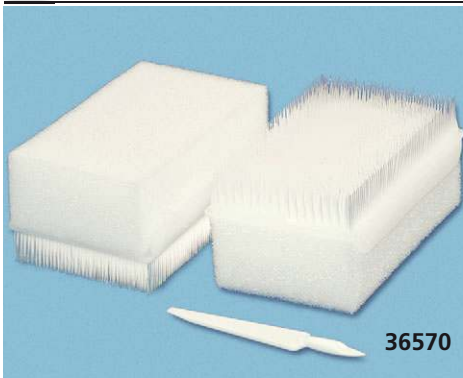


TAMPONI ALCOL - BUSTINE

- 36598 ALCOLPAD - scatola da 100 tamponi
 - 36599 ALCOLPAD - conf. da 10.000 (100 scatole da 100 tamponi)
- Tamponi imbevuti di alcool isopropilico al 70%, per la disinfezione della cute prima delle iniezioni. Dimensioni bustina 50x50 mm, tampone piegato 32,5x30 mm, tampone aperto 65x30 mm. Scatola/istruzioni multilingue: GB, FR, IT, ES, PT, DE.



SPAZZOLE/SPUGNE CHIRURGICHE



36570

- 36570 KIT SCRUB - sterile - dispenser da 30 pz.

Kit sterile da ospedale per la pulizia delle mani. Composto da una spazzola, una spugna e un pulisci-unghie in plastica. Da usare a secco senza detergente. Metodo di sterilizzazione: ETO. Etichetta multilingue (blister e dispenser): GB, FR, IT, ES, DE, PT, PL, NL, GR, RU, Arabo.

Tutti i kit sono confezionati singolarmente in un dispenser da 30 pezzi



36570



36571, 36572

- 36571 KIT SCRUB IODOPOVIDONE dispenser da 30 pz. - IT
- 36572 KIT SCRUB IODOPOVIDONE dispenser da 30 pz. - Multilingue*

Presidio medico chirurgico Reg. Min. Salute 19531
*Etichette: GB, FR, ES, DE, PT, NL, GR (blister e dispenser), PL, RU, Arabo (solo blister), IT (solo dispenser)
Come codice 36570 con soluzione di iodio PVP 7,5 g in 100 ml, non sterile.



36571



36572



36573, 36574

- 36573 KIT SCRUB CLOREXIDINA dispenser da 30 pz. - IT
- 36574 KIT SCRUB CLOREXIDINA dispenser da 30 pz. - Multilingue*

Presidio medico chirurgico Reg. Min. Salute 19575
*Etichette: GB, FR, ES, DE, PT, NL, GR (blister e dispenser), PL, RU, Arabo (solo blister), IT (solo dispenser)
Come codice 36570 con soluzione di Digluconato di Clorexidina 20% 4 g in 100 ml, non sterile.



36573



36574

SPAZZOLE PERFECTION



STERILIZZABILI IN AUTOCLAVE

- 25715 SPAZZOLE PERFECTION

Spazzole in nylon per pulizia pre e post operatoria, sterilizzabili in autoclave a 100°C per non più di 5 minuti e inseribili nei vari modelli di distributori di spazzole, in ospedale. Resistenti e affidabili. Maniglia in PP. Dimensioni: 109x41x34 mm. Confezionate in scatole da 12.

DISINFETTANTE CHIRURGICO

- 36632 NEO STERIXIDINA SAPONE - 1 l
- 36690 POMPETTA DOSATRICE

Sapone liquido disinfettante pronto all'uso per mani e cute, con azione antibatterica, a base di Digluconato di Clorexidina al 4%. Utilizzabile per disinfettare le mani del chirurgo e del personale medico e per lavare il paziente prima degli interventi operatori. Riduce il rischio di infezioni crociate. Rimuove i microrganismi e mantiene la flora batterica al livello minimo. Etichetta in GB, IT.

36632 + 36690

MADE IN ITALY

CLOREXIDINA AL 4%

COMPOSIZIONE CHIMICA

100 g di prodotto contengono:
Digluconato di Clorexidina 4 g - Coformulanti
- Acqua depurata q.b. a 100 g
Registrazione Ministero della Salute 18980



LINEA DISINFETTANTE ALLA CLOREXIDINA



36634

- 36637 GERMOXID DISINFETTANTE SPRAY - 100 ml - conf. da 12
- 36635 GERMOXID DISINFETTANTE - 250 ml - conf. da 12
- 36636 GERMOXID DISINFETTANTE - 1.000 ml - conf. da 12
- 36634 GERMOXID SALVIETTE - 12 conf. da 10 salviette
- 36638 GERMOXID SALVIETTE - conf. da 400 salviette

Disinfettante per la cute pronto all'uso contenente clorexidina con azione battericida a lungo termine. La Clorexidina mostra una comprovata attività ad ampio spettro contro batteri Gram+ e Gram-. Grazie alla sua struttura, la Clorexidina è facilmente assorbibile dalla pelle, sicura per gli operatori in quanto presenta massima compatibilità con l'epidermide, non irrita la cute, non macchia e non brucia. In 3 formati: liquido (flacone da 250 o 1.000 ml), spray (azione rapida ed efficiente) o salviette imbevute di clorexidina.

MADE IN ITALY

COMPOSIZIONE CHIMICA

100 g di soluzione contengono: Digluconato di Clorexidina 1,0 g; Olio essenziale di bergamotto solubile e acqua depurata q.b. a 100 g. Contiene: Limonene, Linalolo.
Registrazione Ministero della Salute 11571



Etichetta in GB, IT

36636

36635

36637

36638

■ ECOLAB INCIDIN™ LIQUIDO

- 36800 INCIDIN™ LIQUIDO - bottiglia 1 l
- 36801 INCIDIN™ LIQUIDO - tanica 5 l

Disinfettante per superfici a base di alcol, pronto per l'uso. Ideale per:

- superfici di dispositivi medici
- unità di terapia intensiva e zone ad alto rischio **CE 0297**

Offre un'elevata sicurezza grazie all'ampio spettro di efficacia, che comprende TB e norovirus.

- agisce contro batteri, lieviti e tubercolosi in 5 minuti
- tempo di contatto ridotto
- formulazione priva di coloranti e profumi
- ottima compatibilità dei materiali sulle superfici resistenti all'alcol.

Dispositivo medico, Classe IIa. Etichetta multilingue: GB, FR, IT, DE, NL, CZ, SK, HR, RS.

- 36803 POMPETTA DOSATRICE PER 36800

COMPOSIZIONE CHIMICA
100 g contengono: 2-propanolo 35g, 1-propanolo 25g



36800

36801

■ POLVERE DISINFETTANTE

- 36639 GERMOCID POLVERE - bustina 16 g - conf. da 50 bustine
- 36640 GERMOCID POLVERE - barattolo da 500 g

Sterilizzante a freddo: l'acido paracetico che si forma **CE 0546**

dalla reazione di sodio percarbonato e tetracetilendiammina (che si ottiene dopo dissoluzione del prodotto in acqua) esplica una efficace attività biocida nei confronti di **spore, virus (HIV, HBV, HCV), batteri, micobatteri e funghi**. Alla concentrazione di 1,6%, esegue la **sterilizzazione in 10 minuti**. Attiva dopo 15 minuti dalla dissoluzione e per un tempo massimo di 24 ore. Indicata per una sterilizzazione e/o disinfezione rapida a freddo di endoscopi, fibre ottiche, strumenti chirurgici e odontoiatrici, trasduttori e così via. Attiva anche in presenza di materiali organici (pulire prima il dispositivo con un detergente idoneo, meglio se con base enzimatica). Può essere utilizzato con lavaendoscopi automatici. Nessun impatto ambientale: il residuo a contatto con le acque di scarico si degrada immediatamente in acido acetico, acqua e ossigeno.

MADE IN ITALY

COMPOSIZIONE CHIMICA
Precursori acido paracetico e coformulanti.



36640

Etichetta/istruzioni in GB, FR, IT.

■ VASCHETTE STERILIZZAZIONE



35770

- 35770 VASCHETTA STERILIZZAZIONE - 1,5 l (int.: 10x25,5xh 7,5 cm)
 - 35772 VASCHETTA STERILIZZAZIONE - 3 l (int.: 18,3x29xh 9 cm) - autoclavabile
- MADE IN ITALY



35772 autoclavabile

■ ECOLAB INCIDIN™ OXYFOAM S

- 36805 INCIDIN™ OXYFOAM S - spray 750 ml - conf. da 6

Detergente e disinfettante sporicida pronto per l'uso, con tecnologia Hi-Speed H₂O₂™. Ideale per:

- pulizia e disinfezione di dispositivi medici
- disinfezione terminale di dispositivi medici semi-critici (sonde, sondini TEE, ecc.)

La formulazione avanzata offre i vantaggi di una soluzione brevettata di perossido di idrogeno con ampio spettro di efficacia contro batteri, lieviti, funghi e micobatteri, che evita residui attivi grazie alla rapida evaporazione.

OxyFoam S offre:

- ingredienti attivi che si decompongono in acqua e ossigeno
- efficacia sporicida e virucida
- ottima compatibilità dei materiali **CE 0297**

Dispositivo medico, Classe IIb
Etichetta multilingue: GB, FR, IT, DE, NL, CZ, SK, HR, RS, EE, LT, LV.

36805



COMPOSIZIONE CHIMICA
100 g contengono: perossido di idrogeno 1,5 g

■ GERMOCID BASIC

- 36615 GERMOCID BASIC - 750 ml
- Detergente e disinfettante a base di alcol per dispositivi medici non invasivi.

- **Azione disinfettante:**

l'associazione tra Clorexidina e Sali di Ammonio Quaternario e l'alto contenuto di alcol garantiscono un ampio spettro di efficacia contro:

- batteri Gram⁺ e Gram⁻, funghi (lieviti e muffe) e virus (inclusi HIV, HBV, HCV) in **5 minuti**
- micobatteri (inclusa TBC) in **60 min.**

Alto potere detergente, rapida evaporazione, non disattivato da sostanze organiche.

- **Azione battericida, virucida, fungicida.**

- 36691 VAPORIZZATORE - opzionale

MADE IN ITALY

COMPOSIZIONE CHIMICA
100 g contengono: Digluconato di Clorexidina 0,1 g; Cloruro di benzalconio 0,1 g; Alcol etilico 45,0 g; Alcol isopropilico 15,0 g; Coformulanti e acqua q.b. a 100 g

Forma del prodotto: Liquido incolore. Senza profumazioni aggiunte

A BASE DI ALCOL

CE 0546



36615

Etichetta/istruzioni in GB, FR, IT.

■ DETERGENTE ENZIMATICO

- 36618 DETERGENTE ENZIMATICO - 3 l
- Detergente chiaro e liquido a base enzimatica adatto per la pulizia di strumenti medicali invasivi. Utile per un'efficace igienizzazione di strumenti chirurgici e odontoiatrici, vetro, plastica e oggetti metallici. Adatto anche per pulitori a ultrasuoni. Diluire 0,6-10% in 1 litro di acqua tiepida, immergere gli strumenti per 10 minuti e risciacquare.

Etichetta/istruzioni in GB, FR, IT.

MADE IN ITALY

CE

36618

COMPOSIZIONE CHIMICA
100 g contengono: enzimi proteolitici 0,5 g, agenti tensioattivi non ionici 10-15 g, coformulanti, acqua q.b. a 100 g



SALVIETTINE GERMOCID

- 36668 SALVIETTINE GERMOCID - alcol 15% - 220 salviettine
- 36669 SALVIETTINE GERMOCID BASIC - alcol 60% - 220 salviettine

Ideali per detergere e disinfettare dispositivi medici non invasivi e superfici di studi medici e dentistici.

Azione disinfettante: azione disinfettante rapida ed efficace contro batteri Gram⁺ e Gram⁻, lieviti, muffe, funghi, micobatteri tubercolari (TBC), virus (HIV - HVB - HVC).

Non sono inattivate da residui organici. Elevato potere detergente e rapida evaporazione. Il basso contenuto di alcol delle salviettine Germocid (15% per 36668) consente di usarle in modo sicuro senza danneggiare i materiali.

Etichetta/manuale: GB, FR, IT.



Dimensioni salviettine:
140x26 mm

36668: ALCOL 15%

36669: ALCOL 60%

MADE IN ITALY

COMPOSIZIONE CHIMICA

100 g di prodotto contengono:

36668 Cloruro di benzalconio 0,50 g; O-fenilfenolo 0,02 g; Alcol isopropilico, Etanolo, coformulanti, acqua depurata q.b. a 100 g;
36669 Clorexidina digluconato 0,1 g; Cloruro di benzalconio 0,1 g; Etanolo 45,0 g; Alcol isopropilico 15,0 g; Coformulanti, acqua depurata q.b. a 100 g.

DISINFETTANTE SPRAY

- 36620 GERMOCID DISINFETTANTE SPRAY - 400 ml

Spray disinfettante con potere battericida e virucida. Disinfetta e deodora superfici e oggetti di ambienti affollati e fumosi (ospedali, aule scolastiche, ambulatori e sale operatorie, bagni, auto).

Istruzioni in GB, FR, IT.

MADE IN ITALY

**PER AMBIENTI
E SUPERFICI**



36620

COMPOSIZIONE CHIMICA

100 g di prodotto contengono: O-fenilfenolo 0,02 g; Cloruro di benzalconio 0,1 g. Coformulanti e propellenti q.b. a 100 g.

Registrazione Ministero della Salute 7604

GERMOCID TEC

- 36681 GERMOCID TEC - 750 ml
- 36682 VAPORIZZATORE - opzionale

Detergente disinfettante schiumoso per dispositivi medici non invasivi utilizzati in studi di tatuaggi, cliniche, ospedali, centri estetici.

Adatto per **superfici delicate**, dove non possono essere usati disinfettanti a base di alcol. Prodotto sicuro, asciuga rapidamente, non macchia e non lascia striature. Spray pronto per l'uso che deterge e disinfetta, grazie all'azione sinergica del sale di ammonio quaternario e dell'ortofenilfenolo, eliminando batteri, lieviti, funghi, muffe, TBC, virus (compresi adenovirus, HIV, HBV e HCV).

Etichetta/manuale: GB, FR, IT.

MADE IN ITALY

**SUPERFICI
DELICATE**



36681

+
36682



COMPOSIZIONE CHIMICA

100 g di prodotto contengono: 2% Cloruro di benzalconio; 0,2% O-fenilfenolo; coformulanti, acqua depurata q.b. a 100 g; Forma del prodotto: Liquido di colore variabile (giallo chiaro - verde pallido) con profumo di agrumi.

GERMOCID TABS

- 36622 GERMOCID TABS A BASE DI CLORO - 1 kg

Pastiglie effervescenti bianche e tonde per pulire e deodorare. La diluizione di 1 pastiglia in 7-8 litri d'acqua (o di 2 pastiglie per un'azione più efficace) consente di igienizzare oggetti di gomma, plastica o vetro. Utilizzabili per ulteriori funzioni: sanificare i wc, le lavastoviglie, pulire i pavimenti e lavare gli ambienti di bar, ristoranti e ospedali. Risciacquo necessario. Confezionate in barattolo da 1 kg contenente circa 333 pastiglie.

Etichetta/manuale: GB, FR, IT.

MADE IN ITALY



36622

DISINFETTANTE PER AMBIENTI

- 36616 DISINFETTANTE AMBIENTALE - bottiglia da 1 litro
- 36617 DISINFETTANTE AMBIENTALE - tanica da 3 litri

Detergente-disinfettante liquido concentrato per ambienti. Da diluire in acqua con concentrazione allo 0,5% per la disinfezione e la pulizia di superfici, piani di lavoro, piastrelle, pavimenti,

sanitari, anche con macchine lava-pavimenti. Adatto per grandi aree (ospedali, cliniche, case di riposo, palestre).

- Azione disinfettante: garantisce ampia protezione da virus, funghi, batteri Gram⁺ e Gram⁻.

- Azione detergente: contiene tensioattivi non ionici che migliorano la pulizia delle superfici.

Etichetta/manuale: GB, FR, IT.

MADE IN ITALY



36617

36616

COMPOSIZIONE CHIMICA

100 g di prodotto contengono: Composto di ammonio quaternario 10 g
Isotiazolinone magnesio cloruro 0,2 g
Coformulanti e acqua depurata 100 g

Aspetto: liquido giallo paglierino Profumo: agrumi
Biodegradabilità: detergente conforme al Regolamento (CE) N. 648/2004
Registrazione Ministero della Salute 9658

GERMOCID INODORE

- 36664 GERMOCID INODORE - bottiglia da 1 l
- 36665 GERMOCID INODORE - tanica da 5 l

Soluzione concentrata con un'azione detergente e disinfettante rapida ed efficace contro batteri Gram⁺ e Gram⁻, funghi, micobatteri e virus (adenovirus, HIV, HBV, HCV).

Deterge e disinfetta in modo veloce e pratico tutte le superfici di dispositivi medici non invasivi quali letti, lettighe, maschere e varie attrezzature (piani di lavoro, braccioli, maniglie, ecc.) solitamente in uso negli studi medici o dentistici, negli ospedali e nei centri estetici. Disinfetta, sgrassa e deterge senza macchiare e senza lasciare aloni. Utilizzabile anche per superfici e materiali sensibili all'alcol. Dispositivo Medico di Classe IIa in conformità alla Direttiva 93/42/CEE.

MADE IN ITALY



36665

36664

COMPOSIZIONE CHIMICA

100 g di prodotto contengono:
Cloruro di benzalconio 10,0 g; Ortofenilfenolo 1,0 g; coformulanti, acqua depurata q.b. a 100 g

GIMA AIR CLEANER - TRATTAMENTO BIOLOGICO DELL'ARIA



• **36510 GIMA AIR CLEANER**
GIMA Air Cleaner è il mezzo più efficace per distruggere i microrganismi nell'aria. Tutela la salute di operatori sanitari, dipendenti e pazienti, con un sistema dedicato esclusivamente al trattamento biologico dell'aria. Le radiazioni ultraviolette a onda corta controllata (UVC 254nm) bloccano la capacità riproduttiva dei microrganismi alterandone i cromosomi. Può essere usato continuamente anche in presenza di persone, senza alcun rischio. Funziona in base a un sistema di ventilazione forzata a ciclo chiuso: l'aria attraversa un filtro antipolvere ed entra in contatto diretto con lampade a raggi UV-C che svolgono la massima azione germicida. L'aria è espulsa, determinando così l'abbattimento microbiologico. Non adatto per la sterilizzazione di superfici. Manuale multilingue: GB, FR, IT, ES, PT, DE.

- **36511 PIEDISTALLO PER AIR CLEANER - opzionale**
- **36512 SET DI 4 LAMPADE - ricambio**
- **36513 FILTRO ANTIPOLVERE - ricambio**

CARATTERISTICHE TECNICHE

Modalità di funzionamento:	continua
Velocità di trattamento dell'aria:	120 m ³ /h
Livello di rumore:	32 dB
Lampade:	4 tubi UV-C 25W G13T8 (7 W UVGI)
Durata delle lampade:	9.000 ore (1 anno: 24 ore x 365 gg)
Lunghezza d'onda:	253,7 nm
Energia ultravioletti:	69 µW/cm ² a 1 m (per lampada)
Emissione esterna radiazioni UV-C:	nessuna
Tensione - frequenza - potenza di alimentazione:	230 V ±10% - 50 Hz - 150 W

ELIMINAZIONE DEL 90% DEI BATTERI AEROTRASPORTATI IN 3 ORE

Nessuna dispersione di ozono
Sicuro per le persone
Assolutamente privo di rischi per l'uomo in quanto non si ha la minima fuoriuscita di radiazioni UV-C dal dispositivo.

Disinfezione continua per una protezione costante
L'aria di qualsiasi ambiente è trattata e depurata in continuo, anche in presenza di operatori.

Programmabile
Massima protezione in base alle esigenze. L'accensione di Air Cleaner può essere programmata da un paio d'ore prima dell'arrivo a casa fino a fine giornata.

Nessuna manutenzione
Air Cleaner utilizza un semplice filtro antipolvere perché l'azione germicida è garantita dalle lampade.



MADE IN ITALY

ELEVATA CAPACITÀ DI TRATTAMENTO 120 m³/h

Griglia di uscita
L'aria trattata viene espulsa dalla bocchetta di uscita, determinando così l'abbattimento della carica microbica dell'ambiente.

Irradiazione con raggi UV-C
I tubi ai vapori di mercurio producono irradiazione per la massima azione microbica e virucida.

Non vi sono microrganismi immuni: essi sono debilitati da una radiazione che distrugge anche il DNA dei virus.

Filtro antipolvere
Per una purificazione primaria da inquinanti grossolani.

Dimensioni: 82x27x11 cm (107x33x28 cm con piedistallo)
Peso: 12,5 kg (15 kg con piedistallo)

Utilizzabile montato a parete o su piedistallo opzionale.

Silenzioso

DISINFETTANTE SPRAY

• **36623 TEKNA DISINFETTANTE SPRAY - 400 ml**
Elimina rapidamente funghi, batteri, virus e allergeni, svolgendo un'efficace azione deodorante.

Utile per disinfettare e deodorare tessuti e superfici morbide come divani, poltrone, sedie, cuscini, materassi, zerbini, tende, tappeti o ambienti ad alta frequentazione come camerini, sale d'attesa, aule scolastiche, mense, palestre, bagni pubblici. Etichetta: GB, IT.

Azione disinfettante: spettro completo di azione contro batteri gram-positivi e gram-negativi e funghi. Attività virucida (HIV, HBV, HCV, Coronavirus): EN14476. Non bagna, non macchia, non lascia residui e non danneggia tessuti e materiali.

PER TESSUTI, AMBIENTI E SUPERFICI



MADE IN ITALY

COMPOSIZIONE CHIMICA **36623**

100 g di prodotto contengono: Cloruro di benzalconio 0,10 g; Bifenil-2-olo 0,02 g; Propan-2-olo; Profumo; Propellenti q.b. a 100 g.
Forma del prodotto: spray profumato. **Registrazione Ministero della Salute 13.431**

SPRAY DISINFETTANTE UFFICIO

• **36621 SPRAY DISINFETTANTE UFFICIO - 150 ml - conf. da 12**
Disinfettante spray pronto all'uso indicato per la disinfezione rapida ed efficace delle superfici e degli oggetti presenti negli ambienti di lavoro: tastiere, telefoni, scrivanie, calcolatrici e altro.

Agisce in 15 minuti. Non macchia, non bagna, non danneggia tessuti e materiali e rilascia un gradevole profumo. Attivo sulla famiglia dei Coronavirus. Test eseguiti da laboratorio EU accreditato.

Attività battericida:
EN 1040; EN1276; NF T 72-281
EN 13697; EN 13727;
Attività fungicida: EN 1275;
EN 1650; EN 13697

Attività virucida (HIV, HBV, HCV, Coronavirus): EN14476.

Etichetta: GB, IT.

PER COMPUTER, TASTIERE, MOUSE, ECC.



MADE IN ITALY

COMPOSIZIONE CHIMICA

100 g di prodotto contengono: Cloruro di benzalconio 0,10 g; Ortufenilfenolo 0,02 g; Alcol isopropilico; Profumo; Propellenti q.b. a 100 g.
Registrazione Ministero della Salute 7604

DISINFETTANTE PER CLIMATIZZATORI

• **36624 CLIMACARE SPRAY DISINFETTANTE - 400 ml**
Disinfettante spray attivo su batteri (compresa la Legionella), virus e funghi. Appositamente formulato per disinfettare apparecchi di climatizzazione, split e pompe di calore. Agisce direttamente sui microrganismi responsabili delle patologie respiratorie. Usato regolarmente, previene la contaminazione microbica all'interno dell'impianto e successivamente negli ambienti.

Azione disinfettante: spettro completo di azione contro batteri gram-positivi e gram-negativi e funghi. Attività virucida (HIV, HBV, HCV, Coronavirus): EN14476. Non danneggia i materiali (plastica, resine, metalli, collanti speciali). Non macchia.

Etichetta: GB, IT.

PER APPARECCHI DI CLIMATIZZAZIONE



MADE IN ITALY

COMPOSIZIONE CHIMICA

100 g di prodotto contengono: Cloruro di benzalconio 0,10 g; O-fenilfenolo 0,02 g; Alcol isopropilico; Profumo; Propellenti q.b. a 100 g.
Forma del prodotto: spray profumato. **Registrazione Ministero della Salute 7.604**

SALVIETTE DISINFETTANTI SUPERFICI

• **36600 TEKNA SALVIETTE DISINFETTANTI PER SUPERFICI - conf. da 500 (10 flowpack da 50)**

Salviette pronte all'uso studiate per detergere e disinfettare contemporaneamente oggetti e superfici, eliminando germi e batteri. La clorexidina, il benzalconio e l'alcol (20% v/v) presenti in formula garantiscono la disinfezione profonda di tutte le superfici lavabili, con un'ottima azione detergente e sgrassante. Non contengono profumo, coloranti o agenti sbiancanti. Conformi a EN1650, EN1276, EN13697.

Etichetta: GB, IT, FR.

Dimensioni delle salviette: 14,3x23,3 cm

SALVIETTE PER OGGETTI E SUPERFICI

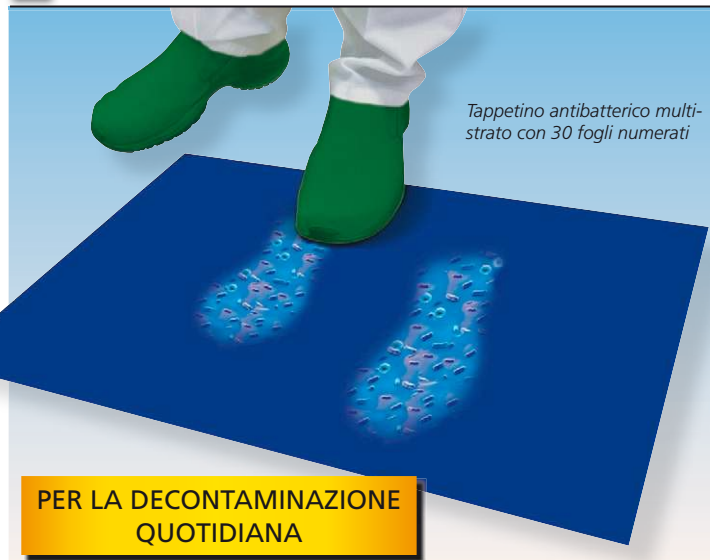


MADE IN ITALY

COMPOSIZIONE CHIMICA

100 g di soluzione imbevuta di disinfettante a base di alcol contengono: Digluconato di Clorexidina 0,1 g; Cloruro di benzalconio 0,1 g; Alcol isopropilico; Alcol etilico; Co-formulanti; Acqua depurata q.b. a 100 g. **Registrazione Ministero della Salute 19354**

TAPPETINI DECONTAMINANTI MULTISTRATO CON ANTIBATTERICO



Tappetino antibatterico multistrato con 30 fogli numerati

TAPPETINI DECONTAMINANTI

Utilizzabili in tutti gli ambienti che richiedono l'assenza totale di agenti contaminanti e il mantenimento di livelli elevati di igiene. Grazie alla colla antibatterica, catturano e trattengono

polvere e batteri, riducendo sostanzialmente la crescita e la diffusione di batteri.

Un unico grande foglio nella parte inferiore aderisce perfettamente al pavimento. Facilmente rimovibili, non lasciano tracce di adesivo. Ogni tappetino include 30 fogli in polietilene numerati e una striscia non adesiva sul bordo, per rimuovere facilmente ogni strato utilizzato. Dispositivi medici monouso CE Classe 1, non sterili. Confezionati in un elegante dispenser con maniglia, per trasportarli facilmente e conservarli in posizione verticale. Ogni tappetino può essere agevolmente estratto senza spostare gli altri. Spessore totale del tappetino: 1,5 mm. Confezione di 5 tappetini con 30 fogli ciascuno.

Istruzioni multilingua: GB, FR, IT, ES, PT, FI.

- 36685 TAPPETINO DECONTAMINANTE 45x90 - conf. da 5 - blu
- 36686 TAPPETINO DECONTAMINANTE 60x90 - conf. da 5 - blu
- 36696 TAPPETINO DECONTAMINANTE 45x115 - conf. da 5 - bianco
- 36693 TAPPETINO DECONTAMINANTE 45x115 - conf. da 5 - blu
- 36694 TAPPETINO DECONTAMINANTE 60x115 - conf. da 5 - blu
- 36695 TAPPETINO DECONTAMINANTE 90x115 - conf. da 5 - blu



DISPOSITIVO AUTOMATICO ORMA PER ISOLAMENTO DELLE CALZATURE

36500 DISPOSITIVO ORMA PER L'ISOLAMENTO DELLE CALZATURE

Dispositivo automatico di isolamento delle calzature, facile da usare e adatto a tutti i tipi e a tutte le misure delle calzature. Riduce la diffusione microbica negli ambienti chirurgici e operativi. Applica una pellicola termoplastica su misura che avvolge completamente la calzatura, garantendo una barriera isolante protettiva. Il dispositivo ORMA è controllato da un chip di microprocessore, con controlli e comandi programmabili (potenza: massima 1.300W, in standby 75W).

È disponibile un supporto che aiuta a mantenersi in equilibrio durante l'applicazione.

Tensione/frequenza: 220 ±5% V - 50 Hz.

Manuale multilingue: GB, FR, IT.

- 36501 MANIGLIA DI SUPPORTO - opzionale
 - 36502 ROTOLO CALZARI CHIRURGICI - conf. da 4
- Ogni rotolo consente di creare 1.000 calzari.



36502



36500

Orma crea automaticamente il calzare. Appoggiando la scarpa nell'apposito vano, il sistema di riscaldamento si attiva e crea il calzare seguendo la conformazione della scarpa. Viene così generata una barriera protettiva che isola completamente la calzatura. I calzari sono impermeabili e non ostacolano i movimenti.



36501

Maniglia di supporto

LIMITA LA CONTAMINAZIONE NELLO STUDIO MEDICO

Dimensioni:
80x44,5x33 cm
Peso: 21 kg



36500

FILM IN ARGENTO ANTIVIRALI E ANTIBATTERICI AL 99%

- 36505 FILM ANTIMICROBICO ADESIVO 105 mic - rotolo 5 m
- 36506 FILM ANTIMICROBICO NON ADESIVO 105 mic - rotolo 5 m
- 36507 FILM ANTIMICROBICO ADESIVO 200 mic - rotolo 5 m

Film in argento sviluppato per ridurre la trasmissione indiretta di virus e batteri, disponibile in tre versioni: trasparente adesivo e non adesivo, color argento adesivo.

Riduce la carica virale del 99,24% in 30 minuti, del 99,76% in un'ora e del 99,97% in 24 ore, dopo essere entrato in contatto con virus e batteri.

Tutti i tipi di film possono essere applicati su un'ampia gamma di oggetti e superfici in ambienti diversi: strutture pubbliche e mediche, casa, negozi, dispositivi.

L'esclusivo spessore di 105 o 200 mic garantisce maggiore efficacia: rispetto a prodotti analoghi, il film offre una protezione migliore, grazie allo spessore di 105 mic o 200 mic e alla presenza di argento.

Gli ioni d'argento evitano la proliferazione di batteri e virus: le nanoparticelle d'argento penetrano all'interno di virus e batteri, distruggendoli con una reazione detta "reazione IONICA".



Trasparente e antiriflesso. Antimpronta e infrangibile: lo speciale rivestimento facilita la rimozione di impronte o macchie e protegge dai danni. Interamente in PET, che rimane pulito e trasparente. Il livello di durezza 3H garantisce durata (> 6 mesi) e protezione da urti e graffi.



36507

36505,
36506

FILM IN ARGENTO - rotolo 5 m x 400 mm			
Tipo	Adesivo	Non adesivo	Adesivo
Spessore	105 micron	105 micron	200 micron
Colore	Trasparente (antiriflesso)	Trasparente (antiriflesso)	Argento
Durata	> 6 mesi	> 6 mesi	> 6 mesi
Applicazioni	Schermi tattili, dispositivi IT, display, ...	Aree con pulsanti (ascensori, fotocopiatrici, stampanti, ...)	Uso generico (superfici piatte e non piatte)

Direttiva concernente i dispositivi medici 93/42/CEE
Test antivirale: ISO21702 Test antibatterico JIS Z-2801



PULITRICI A ULTRASUONI BRANSON

Precisione di pulizia

Il lavaggio ad ultrasuoni è più veloce, più efficace e più sicuro di qualsiasi altro metodo. L'azione pulente in profondità rimuove oli pesanti e cere ed elimina anche lo sporco più ostinato e i contaminanti. Penetra nei circuiti stampati e pulisce i minuscoli componenti di precisione. Gli ultrasuoni sono onde sonore che si irradiano nel liquido contenuto nella vaschetta, generando un effetto chiamato cavitazione, una rapida formazione e implosione di bollicine microscopiche. Il calore aumenta il processo.

Branson: all'avanguardia nella pulizia ad ultrasuoni

- facile da utilizzare e sicura da riempire
- frequenza superiore alla media per una pulizia profonda
- silenziosità - durata maggiore.

Tutte le pulitrici Branson sono fornite con il coperchio per la vaschetta e un manuale multilingue (GB, FR, IT, ES, DE, PT, SE, NL, RU). Si raccomanda l'uso con il cestello perforato opzionale.

Serie M (temporizzatore meccanico) o MH (temporizzatore meccanico con riscaldamento)

Comprende un temporizzatore meccanico con scala di regolazione fino a 60 minuti e un sistema di riscaldamento (solo MH).

Serie CPXH (controllo digitale con riscaldamento)

Le pulitrici ad ultrasuoni più avanzate disponibili sul mercato, con impostazioni programmabili, controllo digitale della potenza secondo il carico e degassaggio.

Nella serie CPX, la temperatura, l'avvio e lo spegnimento sono programmabili.

Temperatura selezionabile in °C o °F fino a 69 °C/156,2 °F.

I periodi estesi di degassaggio fino a 99 minuti consentono numerose applicazioni come la preparazione di campioni.

Il timer digitale permette l'uso degli ultrasuoni fino a 99 minuti.

La potenza degli ultrasuoni rimane stabile anche quando le condizioni cambiano.



Il controllo della potenza (forte/bassa) consente una pulizia sicura degli oggetti delicati. Potenza al 100% per i componenti normali e al 70% per quelli fragili.

Caratteristiche	Serie M meccanica 60 minuti	Serie MH meccanica 60 minuti	Serie CPXH digitale 60 minuti
Timer	•	•	•
Coperchio	•	•	•
Funzionamento continuo	•	•	•
Frequenza di scansione	•	•	•
Riscaldamento	•	•	•
Doppia potenza	•	•	•
Controllo della potenza	•	•	•
Regolazione del degassaggio	•	•	•
Selezione della temperatura °C o °F	•	•	•
Attivazione automatica ultrasuoni	•	•	•
Allarme temperatura alta	•	•	•
Impostazione automatica della temperatura	•	•	•
Parametri di funzionamento registrati e salvati	•	•	•

CARATTERISTICHE TECNICHE	Branson 2800	Branson 3800	Branson 5800	Branson 8800
Dimensioni vaschetta: mm	230x140x100	290x150x150	290x240x150	495x290x150
Dimensioni esterne: mm	337x304x302	397x317x377	397x401x378	596x466x391
Capacità vaschetta: litri (gal)	2,8 (0,75)	5,7 (1,5)	9,5 (2,5)	20,8 (5,5)
Kit scarico	No	Incluso	Incluso	Incluso
Peso: kg (lbs)	4,1 (9)	5,4 (12)	6,4 (14)	11,8 (26)
Frequenza	40 KHz	40 KHz	40 KHz	40 KHz
Alimentazione	230-240 V	230-240 V	230-240 V	230-240 V

BRANSON 3 MODELLI, CIASCUNO IN 4 MISURE



PULITRICI A ULTRASUONI	BRANSON 2800	BRANSON 3800	BRANSON 5800	BRANSON 8800
M con timer meccanico	35501	35511	35522	35533
MH con timer meccanico e riscaldamento	35502	35511	35521	35532
CPXH con timer digitale e riscaldamento	35503	35512	35522	35533
ACCESSORI	Branson 2800	Branson 3800	Branson 5800	Branson 8800
Coperchio in plastica* o acciaio inox**	35507*	35517*	35527*	35537**
Cestello perforato	35508	35518	35528	35538
Cestello	35505	35515	35525	35535
Supporto bicchieri	35506 2x 250 ml	35516 3x 250 ml	-	-
Supporto bicchieri 600 ml	35509 2x 600ml	35519 2x 600ml	35529 4x 600ml	35539 6x 600ml
Bicchieri 250 ml	35540	35540	-	-
Bicchieri 600 ml	35541	35541	35541	35541



DETERGENTE MULTIUSO

• **35544 DETERGENTE BRANSON MULTIUSO - flacone 1 l concentrato**
 Agente pulente sviluppato per l'utilizzo con pulitrici ultrasoniche. Rimuove impurità, impronte, polveri, oli leggeri e grassi. Appositamente sviluppato per consentire un trasferimento ottimale dell'energia acustica. Impieghi principali: odontoiatria, applicazioni mediche ed ottiche, laboratori, elettronica.

CARATTERISTICHE CHIMICHE	
Concentrazione: 10-12%	Concentrazione PH: 13,5
Alta biodegradabilità	Risciacquo agevole
Senza fosfati	

LAVAPADELLE INOX

• 35560 LAVAPADELLE POSEIDONE

Utilizzabile come lavabo per sostanze organiche e dispositivi medici e sanitari quali: urinali e padelle, vasi di aspiratori, contenitori urine, in acciaio inox o in plastica.

Due programmi di lavaggio: ciclo rapido (FAST) per urinali (max 130 secondi), ciclo normale (NORMAL) per padelle (max 300 secondi). Il pannello frontale visualizza lo stato di funzionamento e l'allarme attivo.

- comando digitale elettronico
- allarme visivo e acustico
- funzione reset per cambiare ciclo
- funzione avvio/pausa per ciclo selezionato

- arresto immediato del ciclo in caso di apertura sportello **35560**
- acciaio inox **MADE IN ITALY**

- controllo elettronico pompa elettrica
Manuale multilingue: GB, FR, IT. Dispositivo medico Classe I

CARATTERISTICHE TECNICHE

Standby automatico:	al termine del ciclo
Absorbimento massimo:	2,8W in modalità standby
Alimentazione - consumo:	230VCA - 50/60Hz - 400 W
Dimensioni:	536x735xh 930 mm



DISTILLATORE ACQUA

Produce acqua pura e pulita con un processo naturale ed efficace.

L'acqua è portata gradualmente a 100 °C.

Elimina:

- virus, batteri, sostanze chimiche organiche e inorganiche
 - i metalli pesanti e gli agenti contaminanti si depositano sul fondo
 - le impurità e gli odori vengono rimossi nella serpentina di raffreddamento.
- L'acqua viene ulteriormente purificata dal filtro a carbone attivo presente nel collettore portafiltro.



35690

• 35690 DISTILLATORE ACQUA

Le autoclavi devono funzionare con acqua demineralizzata o distillata per evitare di creare problemi ad elettrovalvole e meccanismi interni e per non lasciare tracce biancastre di residui calcarei sugli strumenti e sui dispositivi sterilizzati. Produce, in modo veloce ed economico, 4 l di acqua distillata in circa 7 ore. È munito di un termostato a controllo automatico, con blocco del sistema al termine dell'operazione. Viene fornito con: 6 filtri a carbone attivo, 1 flacone di detergente, 1 contenitore di raccolta dell'acqua distillata prodotta. Tensione di esercizio: 220 V - 50/60 Hz. Dimensioni: Ø 20 cm x h 36 cm. Peso: 3,4 kg.

• 35692 DETERGENTE PER DISTILLATORE

Manuale multilingue:
GB, FR, IT, ES, DE

GERMY GIMA PLUS: LAMPADRE ULTRAVIOLETTE CON TIMER



DISPONIBILI IN 3 MISURE



35741

MADE IN ITALY



- 35740 GERGY GIMA PLUS 8 W CON TIMER - 38x20xh 17 cm
- 35741 GERGY GIMA PLUS 15 W CON TIMER - 50x24xh 20 cm
- 35742 GERGY GIMA PLUS 30 W CON TIMER - 96x24xh 20 cm

Questi strumenti incorporano una lampada germicida a raggi ultravioletti che distrugge rapidamente ogni microrganismo. Consigliata per mantenere sterili gli strumenti conservati in esse.

Gli strumenti preventivamente sterilizzati possono essere conservati a lungo e risultano sempre pronti all'uso (il trattamento con raggi UV non genera calore). Una griglia interna mantiene gli strumenti sollevati dalla superficie riflettente, consentendo un'irradiazione uniforme e migliorando l'azione germicida. La sicurezza degli operatori è garantita dal microinterruttore che spegne automaticamente la lampada all'apertura dello sportello. Di solida fattura, esterno in acciaio verniciato, interno in acciaio inox riflettente. Manuale in GB, IT. Possono essere montate a parete o poste su tavolo. Tensione di esercizio: 230 V - 50/60 Hz - 1 A.

- 35754 LAMPADA AL NEON DI RICAMBIO - 8 Watt
- 35755 LAMPADA AL NEON DI RICAMBIO - 15 Watt
- 35756 LAMPADA AL NEON DI RICAMBIO - 30 Watt

GIMA QUICK: STERILIZZAZIONE IN 2 MINUTI

• 35640 GIMA QUICK - sterilizzatrice a palline di quarzo

• 35642 GIMA QUICK PLUS con termometro

Sterilizzatrici progettate per l'uso continuo durante l'intera giornata in studi medici, odontoiatrici, podologici, veterinari, di tatuatori e saloni di bellezza. Garantiscono una sterilizzazione rapida ed efficace. Sterilizzano lime, specchietti e strumenti chirurgici in 2 minuti, curette e pinze in 3 minuti. La temperatura costante superiore a 230°C assicura la distruzione totale di microrganismi e spore in pochi secondi. Le sterilizzatrici GIMA QUICK hanno la struttura esterna in acciaio verniciato con polveri epossidiche; il cilindro interno è completamente isolato da fibre e vetro, impedendo la trasmissione di calore alla struttura esterna. Fornite con un sacchetto di palline di quarzo (225 g), manuale in GB, IT.

• 35646 SACCHETTO PALLINE DI QUARZO - 225 g

CARATTERISTICHE TECNICHE

Struttura esterna in acciaio verniciato bianco	Peso:	2,8 kg
Cestello in rame cromato: Ø 5,5 cm	Potenza:	150 W
profondità 7,5 cm	Tensione di esercizio:	220 V - 50 Hz
Dimensioni:		130x150x200 mm

USO CONTINUO



35640

MADE IN ITALY

35642

STERILIZZATRICI AD ARIA CALDA STANDARD, VENTILATE, DIGITALI



35580

Struttura esterna e parte anteriore interamente in acciaio inox, compresa la porta tamburata fortemente isolata con materiale non conduttore.



35586

Struttura esterna in acciaio, porta e controporta in acciaio inox



MADE IN ITALY



35583

STERILIZZATRICI AD ARIA CALDA TITANOX 20, 60, 120 LITRI
Struttura interna e ripiani regolabili in altezza interamente in acciaio inox. Chiusura a chiave.

Unità standard: doppia resistenza per raggiungere più rapidamente temperature elevate.

Unità termoventilata: per garantire l'uniformità della temperatura all'interno della camera di riscaldamento e permettere la circolazione dell'aria, il dispositivo è munito di una ventola cablata sempre in funzione, sia durante il ciclo di riscaldamento sia durante le pause di raffreddamento.

- termostato di sicurezza - ventola per ventilazione forzata
- doppia lampadina di controllo

Standard	Termoventilata	Digitale	Capacità	Misure esterne (mm)	Misure interne (mm)
35580	35583	35586	20 l	570x345xh 400	405x255xh 210
35581	35584	35587	60 l	705x450xh 475	535x320xh 345
-	35585	35588	120 l	835x565xh 555	670x420xh 415



35587

Unità digitale: tunnel di aerazione regolabili, posti sul lato destro in basso e sul lato sinistro in alto per la regolazione e circolazione dell'aria calda, utile per un raffreddamento rapido dell'apparecchio.
- funzionamento elettronico C.P.S. - distribuzione ottimale del calore
- indicazione automatica di eventuali problemi di alimentazione (in caso di mancata tensione di rete, il programma riparte dall'inizio)
- termostato di sicurezza
Tutti i modelli sono forniti con manuale in: GB, FR, IT (ES su richiesta) e 2 vassoi regolabili in altezza.

CARATTERISTICHE TECNICHE

Standard e termoventilata:

Temporizzatore: 0-120 minuti, disinserisce l'apparecchio alla fine del tempo programmato

Termometro a sonda: 0° - 200°

Termoregolatore a sonda: 0° - 200°

Tensione di esercizio: 230 V - 50/60 Hz

Digitale:

Modalità funzionamento: continua (standby) o temporizzata

Temporizzatore: 0 - 250 minuti

Tensione di esercizio: 230 V - 50/60 Hz

STERILIZZATRICI AD ARIA CALDA 3 o 5 LITRI

• 35575 STERILIZZATRICE AD ARIA CALDA TITANOX - 3 l
• 35576 STERILIZZATRICE AD ARIA CALDA TITANOX - 5 l
Struttura esterna in acciaio inossidabile. Struttura interna, griglia, bacinella traforata estraibile, porta e controporta interamente in acciaio inox. Struttura interna e porta con guarnizione in gomma al silicone atossica, coibentate con fibra di vetro. Resistenza corazzata in acciaio inossidabile. Temporizzatore 0-120 minuti che disinserisce l'apparecchio alla fine del tempo programmato. Termostato di sicurezza.

CARATTERISTICHE TECNICHE

	35575	35576
Capacità:	3 l	5 l
Temporizzatore:	0 - 120 minuti	
Termometro a sonda:	0° - 200°C	
Termoregolatore a sonda:	0° - 200°C	
Tensione di esercizio:	230 V-50/60 Hz	
Misure esterne:	400x295xh 170 mm	500x325xh 170 mm
Misure interne:	300x125xh 80 mm	400x160xh 80 mm
Classificazione:	Dispositivo medico Classe IIB, UE 2017/745	

Spia luminosa verde (sulla destra) che indica l'inserimento della linea. Spia luminosa verde (sulla sinistra) che indica la resistenza in funzione. Fornita con manuale in GB, FR, IT (ES su richiesta).
Certificato MDR.



MADE IN ITALY

STERILIZZATRICI AD ARIA CALDA GIMETTE 1, 5, 7, 21 E 28 LITRI

MADE IN ITALY



GIMETTE 1,5

35601



GIMETTE 7

35607

- 35601 GIMETTE 1,5 - sterilizzatrice ad aria calda
 - 35607 GIMETTE 7 - sterilizzatrice ad aria calda
- Sterilizzatrici automatiche ad aria calda, compatte e di alta qualità, sicure ed efficienti come i modelli più grandi. La struttura esterna è in lamiera verniciata con polvere epossidica antigraffio. La camera di sterilizzazione della capacità di 1,5 e 7 litri e il coperchio sono in acciaio inox. Vassoio estraibile traforato per la circolazione dell'aria, dotato di pinze. Tutti i componenti sono certificati dai più importanti marchi europei e l'assemblaggio è conforme alla norma EN-61010. Un secondo termostato di sicurezza entra in funzione qualora la temperatura superi 220°C. Un LED rosso segnala qualsiasi anomalia nella termoregolazione e la conseguente attivazione del termostato di sicurezza.
- 35631 RESISTENZA 250 W per 35601 - ricambio
 - 35607 RESISTENZA 400 W per 35607 - ricambio
 - 35612 GUARNIZIONE per 35607 - ricambio
 - 35613 GUARNIZIONE per 35601 - ricambio

CARATTERISTICHE TECNICHE

GIMETTE 1,5

Misure interne: 245x120x50 mm = vol. 1,5 dm³
 Misure esterne: 310x180x180 mm
 Consumo energia: 250 Watt

Peso: 4,3 kg
 Fusibile: 1 A

GIMETTE 7

Misure interne: 410x180x90 mm = vol. 7 dm³
 Misure esterne: 490x310x180 mm
 Consumo energia: 400 Watt

Peso: 8 Kg
 Fusibile: 2x2,5 A

Termometro: alta precisione con bulbo capillare

Caratteristiche uguali per entrambi i modelli:

Tensione di esercizio: 230 V - 50/60 Hz

Termostato: automatico, regolabile 0 - 200°C

Temporizzatore: manuale 0 - 120 minuti

2° Termostato: bimetallo omologato

Spie: LED verde temporizzatore; LED arancione riscaldamento; LED rosso allarme
 Manuale utente/di servizio in IT, GB, FR

MADE IN ITALY



GIMETTE 21

35621



GIMETTE 28

35628

- 35621 GIMETTE 21 - sterilizzatrice ad aria calda
 - 35628 GIMETTE 28 - sterilizzatrice ad aria calda
- Sterilizzatrice ad aria calda completamente automatica, con regolazione della temperatura da 0°C a 200°C, distrugge anche i microrganismi particolarmente resistenti. La struttura in acciaio inox è verniciata a polvere ad eccezione dello sportello, per avere la massima resistenza al calore, agli urti e al tempo. 4 vassoi traforati in alluminio anodizzato facilitano la circolazione dell'aria calda. Capacità: circa 20 l e 28 l. Un secondo termostato di sicurezza entra in funzione qualora la temperatura superi 230°C. Un LED rosso segnala qualsiasi anomalia nella

termoregolazione e la conseguente attivazione del termostato di sicurezza.
 Manuale utente/di servizio in IT, GB, FR

CARATTERISTICHE TECNICHE

GIMETTE 21

Misure interne mm: 300x250x260
 Volume approssimativo: 20 dm³
 Misure esterne mm: 440x340x400
 Peso: 13 kg
 Consumo energia: 600 Watt

GIMETTE 28

Misure interne mm: 380x250x260
 Volume approssimativo: 28 dm³
 Misure esterne mm: 550x340x400
 Peso: 17 kg
 Consumo energia: 500 Watt

Tensione di esercizio: 230 V - 50/60 Hz

Fusibili: 2 x 4 A

Temporizzatore: manuale 0 - 120 minuti

Termostato: automatico

Termometro: alta precisione con bulbo capillare

2° Termostato: bimetallo omologato

Spie: LED verde temporizzatore; LED arancione riscaldamento; LED rosso allarme

ACCESSORI DI RICAMBIO

STERILIZZATRICE	VASSOIO	GUARNIZIONE	RESISTENZA 600 W
Gimette 21	35610	35614	35639
Gimette 28	35611	35615	35639
Gimette 50*	-	35617	35639

*Richiede 2 resistenze

AUTOCLAVE ELETTRONICA HYDRA EVO 15 L - N - CON STAMPANTE

• 35660 AUTOCLAVE HYDRA EVO con stampante - 15 l - 230 V

Autoclave automatica a vapore per la sterilizzazione di strumenti. Chiusura con perno di sicurezza operatore. Metodo termodinamico per l'espulsione delle sacche d'aria "fredda".

Due cicli di sterilizzazione: 121°C e 134°C

Fasi automatiche di preriscaldamento, sterilizzazione e asciugatura.

Cicli prefissati non modificabili

Tutti i cicli sono prefissati e garantiscono una perfetta e sicura sterilizzazione dei materiali trattati. Non vi è possibilità di intervento e di manipolazione dei cicli da parte degli operatori e ciò evita i rischi dovuti all'errore umano.

Temperature prefissate 134°C e 121°C

I cicli a 134°C sono normalmente utilizzati per la sterilizzazione di materiali solidi e ferrosi. I cicli a 121°C sono utilizzati per la sterilizzazione di materiali termoplastici e delicati.

Serbatoi acqua

HYDRA EVO è munita di un serbatoio interno per l'acqua pulita e di un altro per l'acqua usata. Ciascun serbatoio è dotato di sonde per rilevare i livelli minimi e massimi dell'acqua.

Cicli completamente automatici

Tutti i cicli sono completamente automatici e tutte le fasi sono gestite da una scheda madre con un potente microprocessore. Ciascuna fase (vuoto, preriscaldamento, tempo di esposizione, asciugatura) viene monitorata, assistita e gestita automaticamente. Non è necessario l'intervento umano nella gestione dei cicli.

Sicurezza del portello munito di 2 sicurezze

- una meccanica che non permette l'apertura in caso di pressione
- una dinamica, che garantisce la chiusura ermetica della porta

Stampante incorporata

Stampante incorporata per la registrazione dei cicli eseguiti.

Dispositivi di sicurezza installati

- valvola di sicurezza certificata - PED sulle camere di sterilizzazione
- isolamento della camera con materiale ceramico certificato

CICLI	MATERIALI	TEMPO STERILIZZAZIONE	CARICO MAX	PRESSIONE DI ESERCIZIO
Non imbustati 121° C	<ul style="list-style-type: none"> • Solidi fragili • Solidi gomma • Vetro • Turbine se indicato dal fabbricante 	35 min.	4kg 1 kg per vassoio	1,2±1,3 bar
Non imbustati 134° C	<ul style="list-style-type: none"> • Solidi in metallo inossidabile • Turbine se indicato dal fabbricante 	21 min.	4kg 1 kg per vassoio	2,1±2,2 bar



MADE IN ITALY
93/42/EEC Medical device
73/23/EEC Low tension
93/336/EEC Electromagnetic Compatibility



Controlli sulla macchina

- controllo sull'acqua che entra in camera
- termostato di sicurezza e controllo del tempo

La camera di sterilizzazione è totalmente in acciaio inox AISI 304 ed è riscaldata da una resistenza che garantisce l'uniformità del calore. Fornita con 4 vassoi in alluminio, una pinza per la loro estrazione, manuale utente (GB, IT).

- 35674 CARTA TERMICA 57 mm x 25 m - pacco da 20 rotoli
- 35671 GUARNIZIONE - ricambio per 35658, 35659, 35660
- 35669* RESISTENZA DHY A035 per 35650, 35654
- 35670* RESISTENZA DXB A835 per 35658, 35659, 35660

*È necessario il numero di serie dell'autoclave

CARATTERISTICHE TECNICHE

Camera in acciaio inox: Ø 24,5x32 cm
 Dimensioni esterne: 51x39x59 cm (LxHxP)
 Peso netto: 54 kg
 2 cicli di sterilizzazione: 121°C e 134°C
 Tensione di esercizio: 230 V ±10% - 50/60 Hz
 Consumo energia: 1500 W
 Classe N
 Rumorosità: <70 dBA
 Intervallo altitudine di esercizio: 0-2000 m



AUTOCLAVI PRESTIGE MEDICAL: ECCELLENZA TRAMITE IL DESIGN



MADE IN THE UK



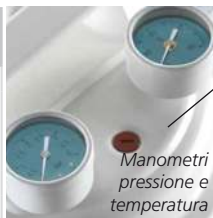
35709



Solo 335 mm

340 mm

Codice GIMA	AUTOCLAVI PRESTIGE MEDICAL
35709	Autoclave Prestige 9 litri
35712	Autoclave Prestige 12 litri
36713	Autoclave Prestige 12 litri con manometri pressione e temperatura
35720	Guarnizione in silicone
35724	Valvola di depressurizzazione



Manometri pressione e temperatura

AUTOCLAVI PRESTIGE - classe N

Prestige è una delle autoclavi automatiche più economiche e più vendute sul mercato; la sua eccellente reputazione è dovuta all'affidabilità, alla durata nel tempo, alla sicurezza e alla qualità.

- metodo raccomandato dai professionisti del settore sanitario di tutto il mondo, inclusa l'Organizzazione Mondiale della Sanità (OMS)
- ogni autoclave è testata al computer e rilasciata con un certificato di performance originale

- con un peso netto di soli 4,5 kg, è facile da trasportare

Raccomandata per il controllo delle infezioni non solo negli ospedali e negli studi medici e dentistici, ma anche negli studi veterinari, negli studi di podologia, nei centri estetici, nei saloni di tatuaggi, nei centri di agopuntura, nei laboratori, nelle scuole. Conforme a IEC 61010 (sicurezza prodotti), BS 3970 parte 4 (solo contenitore a pressione), BS 5500 (contenitore a pressione). Fornita con cestello e manuale multilingue: GB, FR, IT, DE, ES, PT, NL, DK, NO, SE, GR.



35713

CARATTERISTICHE TECNICHE

	35709	35712-3
Capacità:	9 l	12 l
Dimensioni interne camera (P/H)	210/230	210/270
Lunghezza max strumento (diagonale):	228 mm	268 mm
Portata massima:	3 kg	4 kg
Larghezza/altezza:	340/335	340/420
Stesse caratteristiche per i 2 modelli:		
Tempo di sterilizzazione:	11 minuti	
Durata ciclo (nominale):	22 minuti	
Pressione di esercizio:	1,40 bar	
Temperatura di sterilizzazione:	126 °C	
Tensione di esercizio:	230 V - 50-60 Hz - Potenza 1.250 Watt	

AUTOCLAVI CLASSE B DA 15 E 24L: EUROPA B EVO

Porta-vassoi con 4 vassoi in alluminio



Fornito con un porta-vassoi chiuso, 4 vassoi in alluminio, 1 chiave a doppio uso per estrarre i vassoi a regolare la porta, tubi di carico e scarico acqua, spugna per la pulizia e sistema integrato di osmosi (solo 35657)

Manuale multilingue: GB, FR, IT, ES, PT, DE
*Scaricabile da www.gimaitaly.com



35653

MADE IN ITALY

CE 0425 TÜV CHAMBER TEST



Controllo e monitoraggio costanti dell'intero sistema funzionale della macchina.



Cicli di sterilizzazione 121°C-134°C adatti ai materiali imbustati e non.

Tutti i cicli sono per carichi di tipo B.

Quando si parla di sicurezza in ambito ambulatoriale, il primo aspetto da considerare è quello legato alla sterilizzazione. L'autoclave è un dispositivo di sicurezza fisica e giuridica; proprio per questo motivo, la scelta deve essere orientata seguendo logiche razionali e facendo valutazioni professionali e non solo economiche. Grazie alle nuove normative EN 13060, la scelta della giusta autoclave è diventata più facile per ogni professionista: deve scegliere il modello adeguato e certificato in base ai materiali che si devono sterilizzare. Un'autoclave per carichi di tipo B permette di sterilizzare corpi cavi come manipoli e turbine e materiali porosi (camici, garze...).

Sistema P.I.D. (Proporzionale Integrato Derivato)

È la massima espressione dei controlli a catena chiusa. Assicura un costante controllo e monitoraggio a tutto il sistema funzionale dell'autoclave, intervenendo automaticamente in caso di anomalie sui parametri tecnici ed elettronici non corretti.

Serbatoi interni alla macchina

Tutte le autoclavi hanno al loro interno un serbatoio di acqua pura e un serbatoio di acqua utilizzata. Ogni serbatoio è munito di sonde per la segnalazione dei livelli di massimo e di minimo.

Temperature Preimpostate

Le temperature impostate sui cicli delle nostre autoclavi sono 134°C per la sterilizzazione di materiali solidi e ferrosi e 121°C per la sterilizzazione di materiali termoplastici e delicati.

Semplicità d'uso

Il primo pulsante permette di scorrere e visionare sull'ampio display i dati relativi ad ogni ciclo per selezionare poi quello più idoneo, il secondo avvia automaticamente l'intero ciclo di sterilizzazione. Questo consente di scegliere i cicli più adatti per i materiali. Per qualsiasi errore o allarme, messaggi e segnalazioni LED richiameranno la vostra attenzione.

Cicli completamente automatici

Tutte le fasi vengono gestite dall'evoluta scheda completa di potente microprocessore. Ogni fase (vuoto, preriscaldamento, tempo d'esposizione, asciugatura) viene monitorata, supportata e gestita automaticamente, senza intervento umano nella gestione dei cicli.

Cicli senza operatore con autospegnimento

Durante i cicli di sterilizzazione, una funzione automatica avvia una fase anticondensa e spegnimento automatico in assenza di operatore a fine ciclo.

35657



Autoclave dotata di stampante incorporata

Sistema ad osmosi integrato

Cicli test

Le nostre autoclavi sono complete di cicli test per il loro controllo periodico tramite sistemi fisici e funzionali.

Helix test per valutare la capacità di vuoto nei corpi cavi.

Bowie & Dick per valutare la capacità di vuoto nei corpi cavi.

Vacuum test per valutare la capacità di mantenimento del vuoto.

Costante monitoraggio dei cicli

Un dispositivo assicura un costante controllo e monitoraggio dei cicli di sterilizzazione. Qualsiasi tipo di anomalia viene rilevata e immediatamente bloccata nel caso pregiudichi i cicli di sterilizzazione. L'operatore è informato dell'anomalia tramite un messaggio.

Tutti i cicli assicurano la sterilizzazione di carichi di tipo B

Tutti i cicli di sterilizzazione hanno il sistema di vuoto frazionato, controlli e parametri che assicurano la sterilizzazione di carichi di tipo B. Anche una selezione non corretta del ciclo desiderato assicura sempre una sterilizzazione sicura su ogni tipo di materiale trattato.

Sistema ad osmosi integrato (solo 35657).

Trattamento dell'acqua che elimina anche le più piccole particelle inquinanti, garantendo una purezza batteriologica. Funziona attraverso una membrana osmotica che filtra l'acqua a livello molecolare.

Codice GIMA	AUTOCLAVI CLASSE B
35653	Autoclave Europa B Evo - 15 l
35657	Autoclave Europa B Evo - 24 l con sistema ad osmosi integrato
RICAMBI PER EUROPA B E ANDROMEDA	
35671	Guarnizione sigillante
35672	Filtro antibatterico per Europa B e filettatura conica 1/8 Compatibile anche con W&H, Cominox, Mocom, Mediline, Euronda
35673	Integratore sterilizzazione Vapor Line
35674	Carta termica 57 mm x 25 m (conf. da 20 rotoli)

Cicli	Pressione operativa min-max	Durata minima del ciclo totale* - minuti	
		Europa B EVO	Europa B EVO 24
Imbustati 121°C	1,04 - 1,30	60 min. (25+18+17)	56 min. (25+18+13)
Non imbustati 121°C	1,04 - 1,30	49 min. (25+18+6)	55 min. (25+18+12)
Flash 134°C	2,02 - 2,38	31 min. (25+4+2)	33 min. (25+4+4)
Imbustati 134°C	2,02 - 2,38	47 min. (25+5+17)	43 min. (25+5+13)
Non imbustati 134°C	2,02 - 2,38	36 min. (25+5+6)	42 min. (25+5+12)
Prion 134°C	2,02 - 2,38	62 min. (25+20+17)	58 min. (25+20+13)

*Il tempo complessivo comprende: vuoto, preriscaldamento, ciclo e asciugatura. I tempi sono intesi con macchina a pieno carico.

Tutti i cicli di sterilizzazione presentano 3 stadi di vuoto.

Il tempo di vuoto e di preriscaldamento può variare, a seconda delle condizioni dell'autoclave, da 25 a 35 minuti

CARATTERISTICHE TECNICHE

	35653	35657
	Europa B - 15 l	Europa B - 24 l
Dimensioni esterne mm:	510x390x590	510x390x730
Misure camere mm (Ø x p):	245x318	245x500
Tensione di esercizio:	230V - 50/60 Hz	230V - 50/60 Hz
Assorbimento (max):	1.700 W	2.200 W
Peso kg:	54	58
Stampante integrata:	si	si
Chiusura manuale:	si	si
Predisposizione deionizzatore pura:	si	si
Sistema PID:	si	si

■ DRUM PER STERILIZZAZIONE IN ACCIAIO INOX - AISI 304



Codice GIMA	DRUM PER STERILIZZAZIONE	Codice GIMA	DRUM PER STERILIZZAZIONE
26675	Ø 150x h 100 mm	26682	Ø 240x h 240 mm
26674	Ø 150x h 150 mm	26683	Ø 290x h 160 mm
26676	Ø 165x h 120 mm	26684	Ø 290x h 240 mm
26678	Ø 180x h 180 mm	26687	Ø 290x h 290 mm
26680	Ø 190x h 160 mm	26689	Ø 340x h 180 mm
26677	Ø 190x h 240 mm	26688	Ø 340x h 240 mm
26681	Ø 240x h 160 mm	26685	Ø 340x h 340 mm
26679	Ø 240x h 190 mm	26686	Ø 390x h 250 mm

DRUM CILINDRICI PER STERILIZZAZIONE in autoclave e ad aria secca. Contenitori cilindrici adatti a sterilizzare medicazioni (garze, bende di cotone, ecc.) in sterilizzatore a vapore (autoclave) o ad aria secca. I drum hanno un coperchio di chiusura con un efficace sistema di blocco a clip, una maniglia per il trasporto e un sistema di prese d'aria che consente al vapore di circolare liberamente durante il ciclo/processo di sterilizzazione. Le prese d'aria laterali sono semplici da chiudere manualmente dopo ogni sterilizzazione.

■ SCATOLE IN ACCIAIO INOX CON O SENZA MANICO



SCATOLE IN ACCIAIO INOX - autoclavabili a 125°C

- 26653 SCATOLA IN ACCIAIO INOX 18x8xh 4 cm
- 26654 SCATOLA IN ACCIAIO INOX 20x10xh 6 cm
- 26655 SCATOLA IN ACCIAIO INOX 25x12xh 6 cm
- 26656 SCATOLA IN ACCIAIO INOX 30x15xh 6 cm
- 26657 SCATOLA IN ACCIAIO INOX 50x20xh 10 cm
- 26672 TAPPETINO IN SILICONE 20x10 cm per 26654



SCATOLE IN ACCIAIO INOX CON MANICI - autoclavabili a 125°C

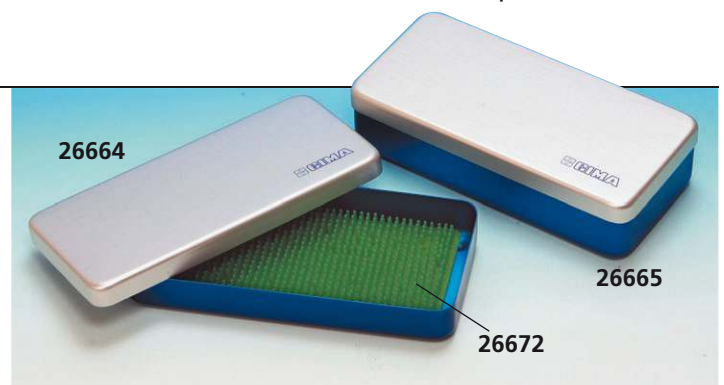
- 26668 SCATOLA IN ACCIAIO INOX 18x8xh 4 cm
- 26669 SCATOLA IN ACCIAIO INOX 20x10xh 4,5 cm
- 26670 SCATOLA IN ACCIAIO INOX 25x12,5xh 4,5 cm
- 26671 SCATOLA IN ACCIAIO INOX 30x15xh 6 cm
- 26667 SCATOLA IN ACCIAIO INOX 50x20xh 10 cm
- 26672 TAPPETINO IN SILICONE 20x10 cm per 26669

■ SCATOLE ALLUMINIO

• 26662 SCATOLA ALLUMINIO 17,5x7,6xh 2 cm
 • 26663 SCATOLA ALLUMINIO 18,5x9,5xh 3 cm
 • 26664 SCATOLA ALLUMINIO 21,8x10,6xh 3 cm
 • 26665 SCATOLA ALLUMINIO 21,8x10,6xh 5 cm

Pratici contenitori per la sterilizzazione e la conservazione della sterilità degli strumenti chirurgici. Tappetino in silicone non incluso. Scatola blu di alluminio con coperchio argentato.

• 26672 TAPPETINO IN SILICONE 20x10 cm (per 26669, 26664, 26665)



CONTENITORI PER STERILIZZAZIONE IN ALLUMINIO



Contenitori standard (forniti con 1 filtro in carta e un portafiltro)

Tutti i contenitori sono autoclavabili a un massimo 134°C, 2,2 bar

Contenitori "Barrier system"

Nottolino di chiusura in cromo

CONTENITORI STANDARD CON FILTRO* non in vendita in Germania			
COLORE COPERCHIO			
Altezza mm	FONDO NON PERFORATO		FONDO PERFORATO*
	PICCOLO 285x280 mm		
	1 filtro		2 filtri
100	37000	37010	37030
135	37001	-	37031
150	37002	37012	37032
200w	37003	-	37033
260	37004	-	-
MEDIO 465x280 mm			
	1 filtro		2 filtri
100	37050	37060	37080
135	37051	-	37081
150	37052	37062	37082
200	37053	-	37083
GRANDE 580x280 mm			
	2 filtri		4 filtri
100	37100	37110	37130
135	37101	-	37131
150	37102	37112	37132
200	37103	-	37133
260	37104	-	-

*Il fondo perforato permette un processo di sterilizzazione più veloce (metà tempo rispetto a quello non perforato). Nottolino di chiusura in cromo sul lato inferiore.

CONTENITORI "BARRIER SYSTEM" CON VALVOLA** non in vendita in Germania			
COLORE COPERCHIO			
Altezza mm	FONDO NON PERFORATO		FONDO PERFORATO*
	PICCOLO 285x280 mm		
100	37150	37160	37180
135	37151	-	37181
150	37152	37162	37182
200	37153	-	37183
260	37154	-	-
MEDIO 465x280 mm			
100	37200	37210	37240
135	37201	-	37241
150	37202	37212	37242
200	37203	-	37243
GRANDE 580x280 mm			
100	37250	37260	37280
135	37251	-	37281
150	37252	37262	37282
200	37253	-	37283
260	37254	-	-

**Questo sistema è preferibile quando è richiesto un uso continuo dei contenitori, evitando la sostituzione del filtro. La valvola si apre durante la sterilizzazione per permettere l'uscita del vapore. Nottolino di chiusura in cromo sul lato inferiore.

CESTELLI IN FILO DI ACCIAIO INOX

CESTELLO IN FILO - acciaio inox			
Dimensioni mm	Altezza		
	50 mm*	70 mm**	100 mm***
255x245	37301	37302	37303
405x255	37306	37307	37308
540x255	37311	37312	37313

*Consigliato per contenitori di altezza 100/135 mm
 **Consigliato per contenitori di altezza 135/150 mm
 ***Consigliato per contenitori di altezza >150 mm



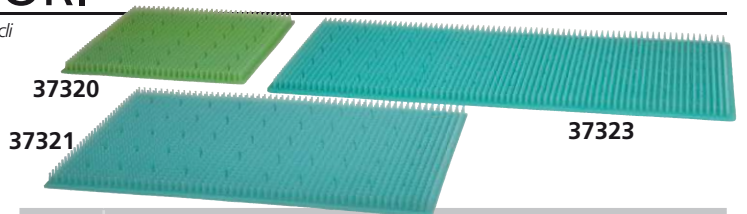
ACCESSORI PER CONTENITORI



Codice GIMA	FILTRI PER CONTENITORI STANDARD
37325	Portafiltro acciaio inox per filtro carta/tessuto Ø 18 cm
37328	Filtro carta monouso Ø 18,6 cm con indicatore di vapore - conf. da 100
37329	Filtro tessuto riutilizzabile* Ø 20,5 cm - contenitore standard
37327	Filtro Teflon PTFE riutilizzabile** Ø 19 cm

*Il filtro a lunga durata può essere utilizzato per 100 cicli
 **I filtri a lunghissima durata possono essere utilizzati per un massimo di 1.200 cicli di sterilizzazione
 Spessore 0,75 mm. Larghezza pori circa 2,5 µm

SIGILLI DI SICUREZZA vedere pagina 433



Codice GIMA	TAPPETINI IN SILICONE
37320	Tappetino in silicone 220x230 mm - perforato - piccolo
37321	Tappetino in silicone 380x230 mm - perforato - medio
37323	Tappetino in silicone 520x230 mm - perforato - grande



Codice GIMA	SCHEDE CONTENITORI
37333	Scheda contenitore con indicatore del vapore 68x37,5 mm - conf. da 250
37334	Etichetta autoadesiva per sigilli contenitori con pin*** - conf. da 1100

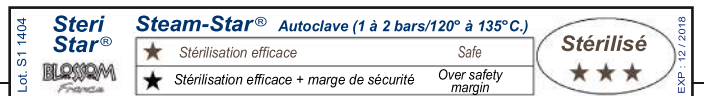
***Per proteggere il contenitore impedendone l'apertura da parte di persone non autorizzate

TEST STERILIZZAZIONE

• 35849 INDICATORE "STEAM STAR" - autoclave - conf. da 1.000

Indicatore per sterilizzazione in autoclave sotto pressione da 1 a 2 bar, 120°C/135°C. Nessuna condizione particolare di stoccaggio. Sicurezza ed affidabilità.

MADE IN JAPAN

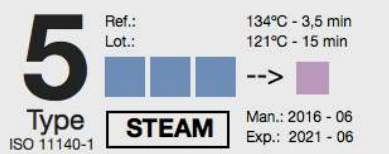


Appare la scritta "Stérilisé" e le tre stelle cambiano colore da bianco a marrone scuro per indicare una sterilizzazione efficace a 121°C - 15 minuti o 134°C - 3,5 minuti da bianco a nero per indicare una sterilizzazione oltre il margine di sicurezza 121°C - 20 minuti o 134°C - 5 minuti

EN 867 - Classe D
ISO 11140 - Tipo 6

INDICATORE STERILIZZAZIONE A VAPORE TIPO 5

Conforme a ISO 11140 - tipo 5



Confezione e manuale in: GB, IT, FR, ES, PT, GR, DE

Atossico / senza piombo

• 35953 INDICATORE STERILIZZAZIONE A VAPORE TIPO 5 - conf. da 500

Gli integratori possono essere utilizzati in aggiunta al controllo lotti Helix. Permettono di verificare le condizioni di sterilizzazione all'interno di vassoi o contenitori. VS (Valore di Sterilizzazione): 134 °C - 3,5 min / 121 °C - 15 min
- durata di conservazione dalla data di produzione: 5 anni
- confezionamento in cartone che facilita l'erogazione
- chiara transizione dell'indicatore laccato dal blu al rosa

INDICATORE STERILIZZAZIONE A VAPORE TIPO 6

Conforme a ISO 11140 - 1



• 35955 INDICATORE A STRISCIA STERILIZZAZIONE A VAPORE A EMULAZIONE TIPO 6 - conf. da 250 strisce

Progettato per l'uso in sterilizzatori a vapore operanti a 121 °C - 15 min e 134 °C - 3,5 min. Gli indicatori di verifica del ciclo possono essere utilizzati in ogni busta/pacco di strumenti e forniscono la garanzia della penetrazione del vapore negli stessi e la presenza di tutti i parametri critici richiesti nel ciclo di sterilizzazione a vapore. L'indicatore chimico, atossico e a base d'acqua, mostra un chiaro cambiamento di colore dal blu al lilla dopo l'avvenuta sterilizzazione.

MOVING FRONT DI TIPO 5

Conforme a ISO 11140 - tipo 5



Manuale d'uso: GB, IT, FR, ES

Atossico / senza piombo

• 35952 INTEGRATORE MOVING FRONT DI TIPO 5 - conf. da 1.000

Gli integratori Moving Front 134°C -3,5 min restituiscono la migliore interpretazione possibile in caso di qualsiasi errore nei cicli di sterilizzazione a vapore. Se la temperatura non viene raggiunta o il tempo di mantenimento è troppo breve, il colore scuro non raggiunge l'area di accettazione.
- durata di conservazione dalla data di produzione: 5 anni
- confezionamento in sacchetto richiudibile di alluminio bianco
- risultato di facile interpretazione
- sigillatura con pellicola dell'intera area dell'indicatore

SIGILLI CON/SENZA INDICATORE DI VAPORE

Sigilli per contenitori per i processi di sterilizzazione a vapore. Conformi a ISO 11140-Tipo 1.

Codice GIMA	SIGILLI DI SICUREZZA IN PLASTICA - 2,7 cm PIN LUNGO	Minimo vendita
37330	Sigillo di sicurezza - blu	conf. da 100
37340	Sigillo di sicurezza - rosso	conf. da 100
37341	Sigillo di sicurezza - giallo	conf. da 100
37332	Sigillo di sicurezza con indicatore vapore - blu	conf. da 100
37343	Sigillo di sicurezza con indicatore vapore - rosso	conf. da 100
37344	Sigillo di sicurezza con indicatore vapore - giallo	conf. da 100

3M™ COMPLY™ STERIGAGE™



Indicatore con finestra dimensioni 2 mm x 3,7 cm

• 35959 INTEGRATORE CHIMICO 3M™ COMPLY™ STERIGAGE™ - 1243A - conf. da 1.000

Integratore di Classe 5 conforme ai requisiti della norma ANSI/AAMI/ISO 11140-1:2005.
- la tecnologia Moving Front fornisce un risultato di accettazione o di rifiuto di facile lettura
- utilizzabile nei cicli di sterilizzazione a vapore 118-138°C (250-275°F)
- risposta correlata a un indicatore biologico secondo tre rapporti tempo/temperatura in condizioni ideali di sterilizzazione a vapore
- identifica strumenti non sterili prima che entrino nel campo sterile
- aiuta a identificare gli errori nel processo di sterilizzazione isolando i problemi dei singoli pacchetti

INDICATORE STERILIZZAZIONE A VAPORE TIPO 4



• 35954 INDICATORE STERILIZZAZIONE A VAPORE A VARIABILI MULTIPLE TIPO 4 - conf. da 250 strisce doppie

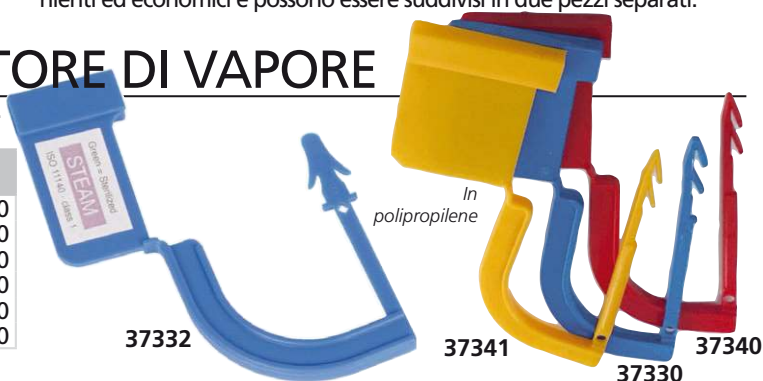
Progettato per l'uso in sterilizzatori a vapore operanti a 134 °C - 3,5 min. L'indicatore a striscia fornisce la garanzia della penetrazione del vapore nei pacchi di strumenti inseriti. L'indicatore chimico, atossico e a base d'acqua, conforme a ISO 11140-1, mostra un chiaro cambiamento di colore dal blu al nero dopo l'avvenuta sterilizzazione. Gli indicatori a striscia sono convenienti ed economici e possono essere suddivisi in due pezzi separati.

INDICATORE STERILIZZAZIONE EO TIPO 5



• 35956 INDICATORE A STRISCIA STERILIZZAZIONE ALL'OSSIDO DI ETILENE - conf. da 250 strisce doppie

Gli indicatori per sterilizzatori all'ossido di etilene (EO) di tipo 5 sono progettati per essere utilizzati con sterilizzatori E.O. conformi alla normativa ISO 11135. Le strisce indicatrici possono essere usate in ogni busta di strumenti e forniscono la garanzia di penetrazione del gas EO all'interno della stessa. L'indicatore chimico, atossico e a base d'acqua, conforme a ISO 11140-1, mostra un chiaro cambiamento di colore dal bianco al giallo dopo l'avvenuta sterilizzazione. Gli indicatori a striscia sono convenienti ed economici e possono essere suddivisi in due pezzi separati.





35853

TEST BOWIE & DICK PRONTI ALL'USO

Il colore varia da scuro a verde



Test prima
della
sterilizzazione

Test dopo la
sterilizzazione
Test non valido

Test dopo la
sterilizzazione
Test corretto

- **35853 TEST UPSTAR - "BOWIE & DICK" - 14x14x0,8 cm**
- Il test pronto all'uso di Bowie & Dick è progettato appositamente per verificare il corretto funzionamento delle autoclavi a vapore e la loro capacità di sterilizzare dispositivi porosi (tamponi, teli, camici, in tessuto o TNT...)
- elevata sensibilità: rileva le anomalie
- interpretazione facile
- variazione di colore stabile
- confezione in alluminio impermeabile

EN 867 - Classe B
ISO 11140 - Tipo 2

TEST BOWIE E DICK

Confezione e manuale in: GB, IT, ES, FR, PT, GR, DE.



Dimensioni:
123x123x16 mm

ISO 11140 - 4 Tipo 2 -
EN 867 - 4 classe B

• 35950 PACCHETTO TEST BOWIE E DICK - conf. da 20

Usato per il monitoraggio giornaliero di sterilizzatori a vapore pre-vuoto. Il test Bowie e Dick è inteso per testare lo sterilizzatore a vapore a inizio giornata. Il test di Bowie e Dick rileva guasti come perdite d'aria, vuoto insufficiente e inadeguata penetrazione del vapore.

- soddisfa i requisiti EN 285 e ISO 17665
- testato indipendentemente per mostrare prestazioni simili al pacchetto originale
- cambiamento di colore blu chiaro - viola
- facile da interpretare e documentare
- non tossico/senza piombo

TEST HELIX DI BOWIE E DICK



Include: borsa in cotone, dispositivo a elica (tubo 1,5 m), 100 test e manuale d'uso GB, FR, IT, ES.

ISO 11140 - 1 Tipo 2 -
EN 867 parte 5 classe B

• 35951 PACCHETTO TEST HELIX DI BOWIE E DICK - conf. da 100

I dispositivi Helix e i loro indicatori individuano i guasti durante ogni ciclo molto prima di altri indicatori/integratori chimici. La normativa EN 285:2009 specifica che i test di Helix (Hollow A) devono essere usati come i test di Bowie e Dick così come monitoraggio dei lotti quando gli ospedali sterilizzano carichi contenenti strumenti con cavità. Inoltre il test Helix di Bowie e Dick è obbligatorio per gli sterilizzatori di classe B Bench Top Steam.

- chiara transizione del colore in rosa
- facile da interpretare e documentare
- non tossico/senza piombo
- PCD garantito per 500 cicli (134°C - 3,5 min)

NASTRI INDICATORI DI STERILIZZAZIONE

NASTRI INDICATORI PER ARIA CALDA E VAPORE

La gamma di nastri GIMA è formulata appositamente per l'imbustamento e allo stesso tempo per mostrare visivamente che l'imbustamento ha completato un ciclo di sterilizzazione. Il rivestimento dei differenti nastri è costituito da carta impregnata resistente, che garantisce una malleabilità eccellente durante l'applicazione. Questi nastri sterili si srotolano facilmente e possono essere strappati a mano senza difficoltà. Adesivi speciali, formulati per resistere ad alti livelli di temperatura e umidità, assicurano un'aderenza perfetta a carta, plastica, tessuto non tessuto, tavole, metalli, vetro e lino. Ciascun nastro è confezionato singolarmente con data di scadenza.

MADE IN ITALY

Colore iniziale del nastro vapore: verde chiaro

- per sterilizzazione a 121°C - 10 minuti: da verde chiaro a verde scuro
- per sterilizzazione a 134°C - 2 minuti: da verde chiaro a verde medio / scuro

NASTRI INDICATORI - 50 m	Larghezza 19 mm	Larghezza 25 mm	Minimo vendita
Nastro Aria Calda - sterilizzatore ad aria calda	35842	-	12 rotoli
Nastro Vapore - autoclave	35846	35847	12 rotoli



ISO 11140-1: 2014
APPLICABILE A TIPO 1 E1

3M™ COMPLY™ NASTRO INDICATORE PROCESSO A VAPORE SENZA PIOMBO

• 35962 3M™ COMPLY™ NASTRO INDICATORE SENZA PIOMBO

1322 - 18 mm x 55 m - conf. da 28 rotoli

Costituito da adesivo, supporto e strisce di inchiostro indicatore chimico. Adesivo forte e sensibile alla pressione, studiato per aderire a vari involucri, compresi quelli in tessuto grezzo, TNT monouso, carta e plastica per sigillare l'imbustamento durante la sterilizzazione a vapore. Il supporto in carta crepa monouso beige consente l'allungamento necessario per l'espansione dell'imbustamento. L'inchiostro indicatore chimico a righe mostra un cambiamento di colore da biancastro/beige a marrone scuro/nero quando viene esposto a sterilizzazione.

- senza lattice di gomma naturale
- adesivo affidabile di alta qualità
- l'inchiostro senza piombo consente di evitare problemi di smaltimento dei rifiuti pericolosi
- supporto allungabile che non si stacca durante la sterilizzazione
- possibilità di apporre scritte o etichette prestampate



UNI EN
ISO 11140-1:2015

3M

■ TERMOSALDATRICI DIGITALI CON SENZA STAMPANTE A MATRICE DI PUNTI



35909, 35910

MADE IN ITALY

- 35909 TERMOSALDATRICE D-400 senza stampante
 - 35910 TERMOSALDATRICE D-500 con stampante a matrice di punti
- Termosaldatrici continue per buste mediche, conformi alle norme DIN 58953-7:2010, con o senza stampante a matrice di punti. Consentono una sigillatura multilinea di 12 mm e hanno una funzione di stand-by e alimentazione automatica tramite fotocellula. D-500 è dotata di stampante integrata per riportare vari dati sulla busta (data di sterilizzazione e data di scadenza) durante il processo di sigillatura, fornendo il controllo costante sulla sterilità degli strumenti, specialmente quando lo strato cartaceo

della busta di sterilizzazione si rilascia dopo 30 giorni, perdendo così la capacità di mantenere sterili gli strumenti. Realizzate in acciaio inox rivestito con vernici epossidiche. D-400 e D-500 sono apparecchiature sofisticate con controllo a microprocessore e dispositivo di regolazione della temperatura (visualizzata su display LCD) e dei parametri di stampa. **La pressione di saldatura viene regolata automaticamente in base allo spessore dei materiali.** Garantisce altresì la distanza di 30 mm tra il prodotto e la busta, secondo le norme DIN. Facili da usare, non richiedono manutenzione, sono ideali per cliniche e ospedali. Compatibili per l'uso con rotoli e buste Tyvek. Manuale in GB, IT.

- 35912 CARTUCCIA INCHIOSTRO D-500/700 - ricambio



CARATTERISTICHE TECNICHE

	35909	35910
Velocità di avanzamento	6 m/min	
Controllo temperatura	termoregolatore digitale	
Temperatura di saldatura	40°±200° C	40°±180° C
Tolleranza temperatura	±5°C	
Saldatura	Multilinea	
Larghezza saldatura	12 mm	
Bordo libero regolabile	0 ÷ 30	
Alimentazione	230 V-50 Hz-monofase	
Absorbimento	500 W	600 W
Dimensioni	473x235xh 181 mm	
Peso netto	11,5 kg	12 kg

■ TERMOSALDATRICI CON SISTEMA DI VALIDAZIONE



35915, 35916

ISO 11607 P.2,
ISO/TS 16775

MADE IN ITALY

- 35915 TERMOSALDATRICE ROTATIVA D-600 - senza stampante
 - 35916 TERMOSALDATRICE ROTATIVA D-700 - con stampante
- GIMA 600 e GIMA 700 sono progettate per controllare in continuo, durante l'intera fase di saldatura, tutti i parametri critici del processo: Temperatura, Velocità, Pressione. Garantiscono una saldatura conforme alle norme EN 868-5 / ISO 11607 P.2, forniscono il monitoraggio in tempo reale della temperatura di esercizio, della forza applicata e della velocità

di funzionamento, nonché il tempo impiegato durante il processo di saldatura. Tutti i dati di saldatura possono essere memorizzati su un supporto esterno che può essere connesso alla saldatrice tramite una porta USB collocata sull'unità. Le saldatrici sono controllate da microprocessore. L'interfaccia dell'operatore è un display chiaro a 2 righe integrato in una tastiera ergonomica sul lato superiore della saldatrice, in una posizione facilmente accessibile. Semplici da utilizzare e molto affidabili, sono ideali per ospedali e cliniche. Compatibili per l'uso con rotoli e buste Tyvek. Manuale in GB, IT.

- 35912 CARTUCCIA INCHIOSTRO D-500/700 - ricambio

CARATTERISTICHE TECNICHE

	35915	35916
Larghezza saldatura	12 mm	12,5 mm
Saldatura	Multilinea	
Velocità di saldatura	6 m/min	8,5 m/min
Regolazione/tolleranza temperatura	10-200°C ± 5 °C	
Allarmi funzionanti fuori tolleranza	sì	sì
Stand-by automatico	sì	sì
Tastiera a membrana 4 tasti	sì	sì
Display a cristalli liquidi 2 righe	6 caratteri	8 caratteri
Menu multilingue	sì	sì
Porta USB	sì	sì
Archiviazione dati su chiavetta	sì	sì
Alimentazione	230 V / 50 Hz - monofase (su richiesta 110 V, 60 Hz)	
Absorbimento massimo	500 W	500 W
Dimensioni - Peso	473x235x181 mm - 12,5 kg	

■ CONTROLLO DI SIGILLATURA

Dimensioni:
175x75 mm

Adatto a tutte le
termosaldatrici
rotative



Visualizza le anomalie della saldatrice:
- temperatura di sigillatura troppo bassa
- pressione di sigillatura troppo bassa
- interruzioni della sigillatura

- 35957 CONTROLLO DI SIGILLATURA - conf. da 250

La normativa ISO 11607 indica di effettuare una routine di controllo quotidiano dei termosigilli. Il controllo di sigillatura è un metodo per eseguire il test richiesto, per documentare il giorno, la persona che ha eseguito il test su una determinata saldatrice e per mostrare in modo chiaro i risultati della capacità dell'apparecchio di termosigillare il sacchetto. Quando è inserito all'interno di un sacchetto sigillato, l'area sigillata diventa più scura e si può facilmente vedere se la sigillatura è conforme, regolare e completamente senza aperture.

435

■ PROTEZIONE STRUMENTI 3M™ ATTEST™

- 35964 PROTEZIONE STRUMENTI 3M™ ATTEST™ 5x12,5 cm 13911 - conf. da 1000
- 35965 PROTEZIONE STRUMENTI 3M™ ATTEST™ 8,9x16,5 cm 13913 - conf. da 1000

Copre i bordi appuntiti e taglienti degli strumenti chirurgici durante la sterilizzazione a vapore o EtO. Riduce la possibilità di foratura della busta durante la sterilizzazione. Indicatori sulla protezione verificano l'elaborazione del vapore o del gas EO. **3M** Forbici non include



35965

D-351: TERMOSALDATRICE ELETTRROMAGNETICA

CONFORME A
DIN 58953 P.7



Chiusura elettromagnetica

MADE IN ITALY



• 35900 TERMOSALDATRICE D-351

Termosaldatrice compatta, progettata per essere utilizzata in medicina, odontoiatria, ambulatori oculistica e laboratori analisi.

Caratteristiche: lunghezza saldatura e taglio 35 cm - Controllo

di sicurezza con allarme. Scheda principale con controllo della temperatura. Chiusura elettromagnetica della barra saldante completa di bobina e di tagliatore.

Facile da usare: chiusura barre con la sola pressione di un dito. L'elettromagnete mantiene la pressione di saldatura costante per il tempo impostato. Apertura automatica a fine ciclo.

Rapida: chiusura elettromagnetica. L'operatore non incontra difficoltà per l'avanzamento manuale del tubolare

Sicura: le barre saldanti non si chiudono se fra queste si trova un oggetto di spessore superiore ai 3 mm.

Controllo elettronico di temperatura con sonda NTC.

La funzione di allarme elettronico evita il surriscaldamento

- 35902 TEFLON - ricambio
- 35903 RESISTENZA - ricambio

CARATTERISTICHE TECNICHE

Lunghezza - larghezza saldatura: 350 mm - 8 mm secondo norme DIN 58953 - 7:2010
 Tempo di saldatura controllato elettronicamente: 0,5 sec.
 Massima larghezza bobina: 350 mm Lunghezza taglio: 350 mm
 Materiale saldato: carta-polietilene-poliestere
 Alimentazione: 230 V - 50/60 Hz monofase
 Assorbimento: 900 W in fase saldatura
 Dimensioni: 44x17,5xh 31 cm Peso: 18 kg

TERMOSALDATRICE EVO GD-301 PER SALDATURE A CALORE CONTINUO

MADE IN ITALY



35929

CARATTERISTICHE TECNICHE

Saldatura 12 mm Lunghezza saldatura 300 mm
 Saldatura a calore continuo termocontrollato
 Tagliatore incorporato Temperatura e tempo di saldatura fissi
 Azionamento manuale Alimentazione 230 V / 50 / 60 Hz monofase
 Assorbimento: 900 W Grado di protezione IP 20
 Dim. saldatrice 452x248x146 mm Dim. porta rotoli 458x412x242 mm

- 35928 EVO GD-301 TERMOSALDATRICE - solo macchina

- 35929 EVO GD-301 TERMOSALDATRICE - completa

Termosaldatrice manuale per la saldatura di buste e rotoli medicali a norme DIN 58953-7:2008. **3 elementi riscaldanti in ceramica** per una saldatura più rapida e accurata e un **sistema di entrata e uscita migliorata** per mantenere la pellicola piatta ed evitare che si muova eccessivamente all'interno della macchina. Disponibile in due versioni: compatta senza accessori (35928) o con porta rotolo, taglierina e piano di lavoro (35929). Di dimensioni estremamente ridotte si adatta perfettamente all'utilizzo in studi dentistici, medici e veterinari. Barra saldante da 300 mm azionata da una leva manuale. Saldatura a calore continuo termo controllato. Design verticale per ridurre gli ingombri. Integrata con un porta rotoli removibile che può essere posizionato anche separatamente alla saldatrice. Utilizzabile soltanto con laminati di carta PP medicale e/o buste di plastica indicate per la sterilizzazione al vapore.

- 35933 ELEMENTI RISCALDANTI IN CERAMICA - ricambio
- 35935 LAME - kit da 5 - ricambio



35928

TRACCIABILITÀ/DOCUMENTAZIONE: ETICHETTATRICE A 2 LINEE

TRACCIABILITÀ/DOCUMENTAZIONE

Il sistema di tracciabilità degli strumenti consente una gestione corretta e semplice dei materiali sterilizzati, dalla preparazione alla sterilizzazione e all'uso finale. L'uso combinato dell'etichettatrice e delle etichette fornisce un sistema di dati completo essenziale per tutelare operatori e strutture sanitarie.

- etichette identiche facilmente stampabili
- evita errori nei numeri di lotto
- facile interpretazione dei risultati (cambiamento di colore preciso)
- con le etichette con indicatore, non servono altri indicatori di processo

- 35980 ETICHETTATRICE MEDICA A 2 LINEE 14+14 CIFRE

Affidabile, facile da utilizzare e durevole, per anni di uso intensivo. Stampa sulle etichette tutte le informazioni necessarie: numero lotto, numero sterilizzatore/ciclo, data sterilizzazione e data scadenza.

- 35984 ETICHETTA VAPORE 2 LINEE - conf. da 12.000 (24 rotoli da 500 etichette)

La prima linea di stampa visualizza 3 caratteri alfabetici + 11 numeri, la seconda 14 numeri. Etichetta indicatore di vapore, idonea per sterilizzazione a vapore. Doppio supporto adesivo. Dopo il ciclo di sterilizzazione, l'indicatore passa da ROSA a MARRONE. Indicatore di processo: Standard Vapore ISO 11140-1. Classe 1, inchiostro non tossico, senza lattice.

- 35982 ROTOLO INCHIOSTRO PER ETICHETTATRICE - conf. da 5

35982

35980

MADE IN ITALY



Fornita con manuale multilingue (GB, FR, IT, ES, PT, DE, GR, PL, RO) e 1 rotolo di inchiostro.

35984

PRIMA DELLA STERILIZZAZIONE

Numero lotto	STE05	14587
Data sterilizzazione	21.10.19	21.10.20

DOPO LA STERILIZZAZIONE

N. sterilizzatore/ciclo	STE05	14587
Data scadenza	21.10.19	21.10.20

È indicato un uso preferito della prima linea di stampa, ma l'utente può stampare altre informazioni

■ ROTOLI PER STERILIZZAZIONE A VAPORE O ETO

ROTOPI PIATTI per la sterilizzazione a vapore o ad ossido di etilene
Pellicola trasparente in poliestere/polipropilene e carta
medicale che consente la penetrazione del vapore e del gas in
fase di sterilizzazione. Gli indicatori di vapore e gas cambiano
colore quando esposti alla sterilizzazione.



ROTOPI A SOFFIETTO per la sterilizzazione a vapore o ad ETO
Costruiti in pellicola PET 12/PP 40 verde e carta medicale
bianca 60 g. Ideali per sterilizzare oggetti voluminosi.



ROTOPI PIATTI PER STERILIZZAZIONE A VAPORE O ETO - 200 m

Codice GIMA		Esterno m x mm	Interno m x mm	Minimo vendita
35803	Rotoli piatti	200x50	200x36	conf. da 8
35804	Rotoli piatti	200x75	200x53	conf. da 8
35805	Rotoli piatti	200x100	200x78	conf. da 4
35806	Rotoli piatti	200x150	200x128	conf. da 4
35807	Rotoli piatti	200x200	200x178	conf. da 2
35808	Rotoli piatti	200x250	200x228	conf. da 2
35809	Rotoli piatti	200x300	200x278	conf. da 2
35816	Rotoli piatti	200x400	200x378	conf. da 1

ROTOPI A SOFFIETTO PER STERILIZZAZIONE A VAPORE O ETO - 100 m

Codice GIMA		Esterno m x mm x mm	Interno m x mm x mm	Minimo vendita
35825	Rotoli a soffiutto	100x100x25	100x78x25	conf. da 4
35826	Rotoli a soffiutto	100x150x25	100x128x25	conf. da 4
35827	Rotoli a soffiutto	100x200x30	100x178x30	conf. da 2
35828	Rotoli a soffiutto	100x250x32,5	100x228x32,5	conf. da 2
35829	Rotoli a soffiutto	100x300x40	100x278x40	conf. da 2
35830	Rotoli a soffiutto	100x400x40	100x378x40	conf. da 1

■ BUSTE PIATTE ED AUTOSALDANTI PER STERILIZZAZIONE A VAPORE O ETO

BUSTE PIATTE E AUTOSALDANTI

per la sterilizzazione a vapore o ad ossido di etilene

Pellicola verde chiaro trasparente in poliestere/polipropilene e
carta medicale che consente la penetrazione del vapore e del
gas in fase di sterilizzazione.

**Gli indicatori di vapore e gas cambiano colore quando esposti
alla sterilizzazione.**

1. Gli angoli rinforzati impediscono alla polvere di accumularsi vicino all'apertura, riducendo il rischio di contaminazione.
2. La pellicola laminata trasparente è conforme allo standard tedesco EN 10/204. La carta medicale è conforme a: DIN 58953



Buste piatte

MADE IN ITALY
DISPONIBILI ALTRI FORMATI
minimo 10.000 buste



Buste autosaldanti

(tedesco), Pharmacopoeia 589 (francese), pr EN 868-3 (euro-
peo) e BS 6256 (inglese).

3. Gli chevron consentono una rapida e corretta apertura.
4. Le buste sono costituite da uno strato di pellicola trasparente laminata (un tipo speciale di poliestere e copolimero di polipropilene) e carta bianca medicale Kraft resistente all'umidità, appositamente progettati per garantire un'elevata protezione antibatterica.
5. Le linee di termosaldatura (Multiline) sono molto resistenti e distanziate uniformemente; la saldatura esterna corre lungo l'intera lunghezza della busta.

Rotoli e buste sono certificati e costruiti secondo gli standard
DIN 58953 BS 6871, EN 868-5, CN 13485.

BUSTE PIATTE PER STERILIZZAZIONE A VAPORE O ETO

Codice GIMA		Esterno mm	Interno mm	Minimo vendita
35880	Buste piatte	100x300	78x285	1.000
35881	Buste piatte	150x200	128x185	1.000
35882	Buste piatte	150x250	128x235	1.000
35883	Buste piatte	150x300	128x285	1.000
35884	Buste piatte	150x400	128x385	1.000
35885	Buste piatte	200x300	178x285	1.000
35886	Buste piatte	200x350	178x335	500
35887	Buste piatte	200x400	178x385	500
35888	Buste piatte	250x400	228x385	500
35889	Buste piatte	250x500	228x485	500
35890	Buste piatte	300x400	278x385	500
35891	Buste piatte	400x600	378x585	500
35895	Buste formato speciale			10.000

BUSTE AUTOSALDANTI PER STERILIZZAZIONE A VAPORE O ETO

Codice GIMA		Esterno mm	Interno mm	Minimo vendita
35857	Buste autosaldanti	90x165	68x150	2.400*
35858	Buste autosaldanti	90x230	68x215	2.400*
35859	Buste autosaldanti	140x250	118x235	1.600*
35863	Buste autosaldanti	190x330	168x315	1.200*
35864	Buste autosaldanti	190x400	168x385	1.200*
35866	Buste autosaldanti	300x450	278x435	400*

*Le buste autosaldanti sono confezionate in scatola da 200 buste all'interno di scatolone