



UNIFORMI CHEROKEE® - LINEA ORIGINALS



70° Lavaggio industriale

Lunga durata

Antisporco

Easy care

18008-13, 18070-75

CASACCHE E PANTALONI DA DONNA

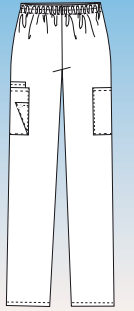
18016-21

Casacca da donna scollo a V
2 tasche a toppa
Tasca per cellulare
Maniche corte dolman
Spacchi laterali



18086-91

Pantaloni cargo pull-on a vita media
Girovita elasticizzato
2 tasche cargo
Tasca per cellulare
Tasca per forbici
Stretti in fondo, apertura 38 cm



18138-44, 18176-82

CASACCHE E PANTALONI UNISEX

18146-52

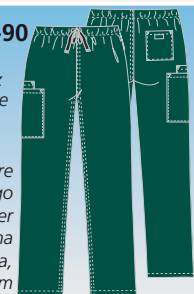
Casacca unisex scollo a V
Taschino sul petto
2 tasche a toppa
Spacchi laterali



18184-90

Pantaloni cargo unisex
Coulisse a rete

Tasca posteriore
Tasca cargo con tasca per cellulare interna
Gamba diritta, apertura 47 cm



SET UNISEX

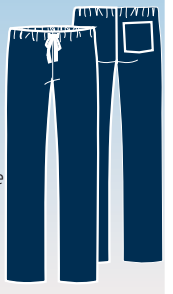
Set casacca e pantaloni unisex
Modello unisex



18205-11

Coulisse in vita

3 tasche: tasche a toppa, tasca posteriore
Stretti in fondo, apertura 45,5 cm



CASACCHE E PANTALONI - DONNA

Taglia	CASACCHE				PANTALONI			
	Blu marina	Foglia di tè	Celeste	Bianco	Blu marina	Foglia di tè	Celeste	Bianco
XXS	18000	18008	18016	18024	18062	18070	18078	18086
XS	18001	18009	18017	18025	18063	18071	18079	18087
S	18002	18010	18018	18026	18064	18072	18080	18088
M	18003	18011	18019	18027	18065	18073	18081	18089
L	18004	18012	18020	18028	18066	18074	18082	18090
XL	18005	18013	18021	18029	18067	18075	18083	18091

CASACCHE E PANTALONI - UNISEX

Taglia	CASACCHE			PANTALONI		
	Blu marina	Color peltro	Verde cacciatore	Blu marina	Color peltro	Verde cacciatore
XXS	18130	18138	18146	18168	18176	18184
XS	18131	18139	18147	18169	18177	18185
S	18132	18140	18148	18170	18178	18186
M	18133	18141	18149	18171	18179	18187
L	18134	18142	18150	18172	18180	18188
XL	18135	18143	18151	18173	18181	18189
XXL	18136	18144	18152	18174	18182	18190

SET CASACCHE E PANTALONI - UNISEX

Taglia	Blu marina	Color peltro	Verde cacciatore
	XXS	18205	18213
XS	18206	18214	18222
S	18207	18215	18223
M	18208	18216	18224
L	18209	18217	18225
XL	18210	18218	18226
XXL	18211	18219	18227

GUIDA ALLE TAGLIE - LINEA ORIGINALS DONNA

Taglia	XXS	XS	S	M	L	XL
Torace	86,5-89	91,5-94	96,5-99	101,5-106,5	109-114,5	117-122
Vita	63,5-66	68,5-71	73,5-76	78,5-84	86,5-91,5	94-99
Bacino	86,5-89	91,5-94	96,5-99	101,5-106,5	109-114,5	117-122

COMPOSIZIONE

	Tessuto colorato	Tessuto bianco
Poliestere	65%	-
Cotone	35%	55%
Polipropilene	-	45%
Peso:	153 g	170 g

GUIDA ALLE TAGLIE - LINEA ORIGINALS UNISEX

Taglia	XXS	XS	S	M	L	XL	2XL
Torace	81,5-84	86,5-89	91,5-94	96,5-101,5	104-109	112-117	119-127
Vita	63,5-68,5	71-76	78,5-84	86,5-91,5	94-101,5	104-112	114,5-122
Bacino	81,5-86,5	89-94	96,5-101,5	104-109	112-119,5	122-129,5	132-140

UNIFORMI CHEROKEE® - LINEA REVOLUTION



70° Lavaggio industriale

Ultra morbidi

Bi-stretch

Easy care

18274-79, 18342-47

CASACCHE E PANTALONI DA DONNA

18288-93

Casacca finto incrocio
2 tasche a toppa
Passanti nascosti per strumenti
Cuciture princess sulla parte anteriore e sul retro
Carrè anteriore
Spacchi laterali



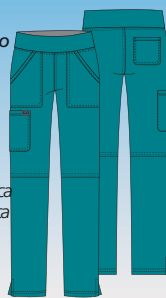
18316-21

Pantaloni cargo a vita media con coulisse
5 tasche: tasche tagliate, tasca cargo, tasche posteriori.
Girovita in maglia elasticizzata
Stretti in fondo, apertura 38 cm



18349-54

Pantaloni cargo pull-on a vita media
Girovita in maglia rinforzata con elastico
4 tasche: tasche a toppa anteriori, tasca cargo pocket e tasca posteriore
Spacchi laterali
Gamba diritta, apertura 45,5 cm



CASACCHE E PANTALONI DA UOMO

18381-86

Casacca da uomo scollo a V
Taschino sul petto con vano porta-penna
2 tasche a toppa
Carrè posteriore
Spacchi laterali



18420-25

Pantaloni cargo da uomo con patta
Girovita elasticizzato posteriormente con coulisse interna
Cerniera lampo e chiusura con bottone
5 passanti per cintura
7 tasche: doppia tasca cargo, tasche a toppa, tasche posteriori, tasca accessori
Stretti in fondo, apertura 48 cm



18389-94, 18428-33

CASACCHE E PANTALONI - DONNA

Taglia	CASACCHE					PANTALONI CON COULISSE		PANTALONI PULL-ON		
	Blu marina	Color peltro	Vinaccia	Foglia di tè	Turchese	Blu marina	Color peltro	Vinaccia	Foglia di tè	Turchese
XXS	18260	18267	18274	18281	18288	18316	18323	18342	18349	18356
XS	18261	18268	18275	18282	18289	18317	18324	18343	18350	18357
S	18262	18269	18276	18283	18290	18318	18325	18344	18351	18358
M	18263	18270	18277	18284	18291	18319	18326	18345	18352	18359
L	18264	18271	18278	18285	18292	18320	18327	18346	18353	18360
XL	18265	18272	18279	18286	18293	18321	18328	18347	18354	18361

CASACCHE E PANTALONI - UOMO

Taglia	CASACCHE		PANTALONI	
	Blu marina	Color peltro	Blu marina	Color peltro
XS	18381	18389	18420	18428
S	18382	18390	18421	18429
M	18383	18391	18422	18430
L	18384	18392	18423	18431
XL	18385	18393	18424	18432
XXL	18386	18394	18425	18433

GUIDA ALLE TAGLIE - LINEA REVOLUTION DONNA

Taglia	XXS	XS	S	M	L	XL
Torace	84-86,5	89-91,5	94-96,5	99-104	107-112	114,5-119,5
Vita	63,5-66	68,5-71	74-76	79-84	86,5-91,5	94-99
Bacino	86,5-89	91,5-94	96,5-99	101,5-106,5	109-114,5	117-122

COMPOSIZIONE

Composizione:	78% poliestere, 20% rayon, 2% elastane
Peso:	160 g

GUIDA ALLE TAGLIE - LINEA REVOLUTION UOMO

Taglia	XS	S	M	L	XL	2XL
Torace	84-89	91,5-96,5	99-104	107-114,5	117-124,5	127-134,5
Vita	66-71	74-79	81,5-86,5	89-96,5	99-104	107-114,5
Bacino	81,5-86,5	89-94	96,5-101,5	104-112	114,5-122	124,5-132

MONITOR FETALE CMS800G



Sonda 3 in 1 (trasduttore, TOCO e indicatori di eventi)

PER MONITORAGGIO GEMELLARE (opzionale)

CARATTERISTICHE TECNICHE	
Dimensioni - peso:	32x26x8 cm - 3 kg
Schermo:	LCD a colori 8" (800x600), pieghevole a 60 gradi
3 canali:	FHR1, FHR2, UC
Stampante termica:	carta doppia piegata a Z, dimensioni 112x100 mm velocità di stampa: 1, 2, 3 cm/min
Alimentazione	CA 100V~240V, 50/60Hz
Batteria Li-ion:	ricaricabile, 7,4V, 5000 mAh
Collegamento esterno:	RJ45, USB
Frequenza cardiaca fetale:	1,0 MHz ± 10%
Intervallo FHR:	intensità fascio di uscita: < 20 mW/cm ² 50 ~ 240 bpm risoluzione: 1 bpm accuratezza: ± 2bpm
Contrazioni uterine:	estensimetro passivo intervallo TOCO: 0 ~ 100% risoluzione: 1%
Punteggio automatico:	sistema di punteggio automatico Fischer, NST e Krebs

CONTENUTO RAPPORTI	
Ospedale, numero letto, nome, settimane di gestazione, numero paziente, velocità stampa, data, ore, dati e tracciato FHR, dati e tracciato contrazioni, numero di movimenti fetali e marcatura, ecc.	

• 29585 MONITOR FETALE CMS800G
 Offre configurazioni differenti in base alle diverse esigenze dell'utente: FHR1 (Canale Ultrasonico I), FHR2 (Canale Ultrasonico II), TOCO, FMOV (Marcatore Movimenti Fetal). Il monitoraggio continuo del feto durante il periodo perinatale fornisce dati di riferimento per uso clinico. I risultati possono essere registrati dal registratore incorporato, per documentazione continua o intermittente. Utilizzabile da solo o in collegamento con PC attraverso l'interfaccia RJ45 ai fini del monitoraggio centralizzato. Riservato a personale medico in ospedali, cliniche e altre istituzioni sanitarie.

Caratteristiche:

- schermo LCD a colori 8,0" pieghevole fino a 60°
- visualizzazione chiara dei dati e delle curve di monitoraggio
- registrazioni manuali/automatiche dei movimenti fetali
- avviso acustico e visivo della frequenza cardiaca fetale alta e bassa
- funzione monitoraggio in tempo reale per 24 ore continue
- memorizzazione, riproduzione e stampa della curva di monitoraggio e dei dati per 12 ore continue
- funzione blocco immagine
- trasduttore a onde pulsate a 12 cristalli e a banda larga
- avvisatore acustico di fine stampa
- avvisatore acustico di marcatura manuale
- sistema di punteggio automatico Fischer, NST e Krebs
- flash disk USB esterno, scheda SD per memorizzare dati e flash disk USB esterno per aggiornare il programma
- stampante termica incorporata ad alta risoluzione
- batterie incorporate ricaricabili che consentono di continuare a lavorare normalmente per oltre 3 ore dopo l'interruzione di corrente

DOTAZIONE STANDARD	
Sonda 3 in 1 (29587)	Alimentatore
2 fasce addominali	Cavo messa a terra
2 carta termica	Manuale d'uso GB, IT, FR

Codice GIMA	ACCESSORI
29587	Sonda 3 in 1 (trasduttore ultrasuoni I, TOCO, indicatori di eventi) - ricambio
29588	Sonda - opzionale per monitoraggio gemellare
29556	Carta piegata a Z 112x100 mm - 150 fogli
29544	Fasce addominali monouso 6x120 cm - rosa-azzurro. Vedere pagina 212
29545	Fasce addominali riutilizzabili 6x150 cm - grigio

POLTRONA GINECOLOGICA MAYA

• 44300 POLTRONA GINECOLOGICA MAYA - blu
• 44305 POLTRONA GINECOLOGICA MAYA - colore a scelta*
 *Disponibile in 30-40 giorni, vedere i colori disponibili nella tabella sottostante

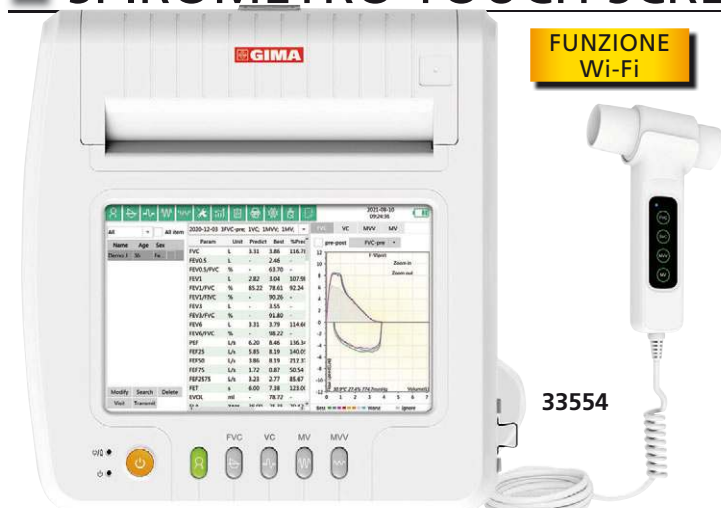
In tubolare da mobilio di notevoli prestazioni, che garantisce stabilità e robustezza. La base della struttura molto compatta permette all'operatore di avvicinarsi alla paziente, risultando così molto pratica e confortevole. La struttura ha un'ottima manovrabilità determinata dall'utilizzo di 3 attuatori elettrici comandati da una pulsantiera. La colonna centrale permette di regolare la struttura in altezza, da 50 a 100 cm. Schienale regolabile con attuatore elettrico e in grado di raggiungere +75° e -10°; il cuscino gambale raggiunge -90° e +5°. Il piano superiore e i cuscionali sono in schiuma ad alta densità ricoperti in tessuto spalmato (skai, finta pelle) ignifugo classe 1IM, lavabile con i comuni detergenti presenti in commercio. La densità della gomma utilizzata garantisce alla paziente comodità e un corretto sostegno durante la visita. Dotata di porta-rotolo e 4 piedini regolabili che garantiscono maggiore stabilità.
 Dimensioni: 182x68xh 57-98 cm. Peso: 80 kg. Portata max: 250 kg.

• 44505 RUOTE RETRATTILI/REMOVIBILI
• 44306 BRACCIOLLO per 44300 - blu - paio - opzionale
• 44310 BRACCIOLLO per 44305 - colore a scelta - paio - opzionale



1	2	3	4	5	6	7	8	9	10
Giallo	Beige	Aran-cione	Rosso	Verde acqua	Nero	Bianco	Lilla	Blu	Verde

SPIROMETRO TOUCH SCREEN SP100B CON STAMPANTE



FUNZIONE Wi-Fi

33554

• **33554 SPIROMETRO TOUCH SCREEN SP100B CON STAMPANTE**
Dispositivo portatile per verificare la funzionalità polmonare. Adotta il principio di acquisizione della pressione differenziale per misurare oltre 100 parametri correlati alle funzioni: Capacità Vitale Forzata (FVC), Rapporto FEV1/FVC, Capacità Vitale (VC), Massima Ventilazione Volontaria (MVV) e Ventilazione al Minuto (MV). Visualizzazione in tempo reale del tracciato respiratorio: curva flusso-volume e curva volume-tempo,

DOTAZIONE STANDARD

- Sonda spirometro
- 100 boccagli (50 piatti e 50 rotondi)
- Clip naso
- Carta termica
- Cavo di alimentazione
- Manuale d'uso: GB, FR, IT, ES

- applicabili per la diagnosi e la terapia delle patologie polmonari.
- firmware e software in inglese ed italiano
- parametri inspirazione ed espirazione, visualizzazione curva in tempo reale
- la funzione di correzione BTPS misura automaticamente la temperatura, l'umidità e la pressione barometrica
- controllo calibrazione: calibrazione volume, verifica dei tre flussi
- visualizzazione valore ottimale per molte misurazioni
- le condizioni delle verifiche hanno un riscontro nel rapporto tra il valore misurato e il valore previsto
- funzioni memorizzazione dati, cancellazione e revisione informazioni
- visualizzazione grafico tendenze
- allarme per superamento limiti volume e flusso
- batteria al litio ricaricabile, avviso di batteria scarica
- valori predetti multipli incorporati
- supporta il test di broncodilatazione/provocazione bronchiale
- valutazione della funzione polmonare
- inserimento, gestione e interrogazione delle informazioni del paziente
- il referto del test può essere inviato alla stampante termica da 210 mm incorporata

- **33555 SONDA SPIROMETRO - ricambio**
- **33021 CARTA TERMICA 210 mm x 20 mm - conf. da 5 rotoli**
- **33410 BOCCAGLI ADULTI - Ø 3 cm - conf. da 500**

CARATTERISTICHE TECNICHE

- Schermo: touch screen LCD a colori 10,1"
- Risoluzione schermo: 1280x800 pixel
- Intervallo volume: 0-10 l ± 3% o ± 0,05 l (il maggiore dei due valori)
- Intervallo flusso: 0-16 l/s ± 5% o ± 0,17 l/s (il maggiore dei due valori)
- Alimentazione: batteria al litio ricaricabile CC 14,8 V o CA 220V 50 Hz
- Consumo di energia: P ≤ 150 W A
- Dimensioni - peso: 340x320x86 mm - 4 kg
- Sicurezza: Classe I, tipo BF

SPIROMETRO PORTATILE SP80B CON BLUETOOTH

• **33551 SPIROMETRO PORTATILE SP80B**
Spirometro piccolo e portatile per esaminare la funzionalità polmonare. Lo schermo ad alta definizione visualizza direttamente i parametri misurati, quali la Capacità Vitale Forzata (FVC), il Volume Espiratorio Massimo in un secondo (FEV1), il Rapporto FEV1/FVC tra Volume Espiratorio Massimo in un secondo (FEV1) e Capacità Vitale Forzata (FVC), il Picco di Flusso Espiratorio (PEF), il Flusso Espiratorio Forzato al 25% della FVC (FEF25), il Flusso Espiratorio Forzato al 50% della FVC (FEF50), il Flusso Espiratorio Forzato al 75% della FVC (FEF75) e il Flusso Espiratorio Forzato 25-75% della FVC (FEF2575). Elevata accuratezza e ripetibilità. Adatto per ospedali, cliniche, famiglie per test ordinari.

- gestione delle informazioni del paziente (altezza, età, sesso, ecc.)
- visualizzazione grafico flusso-volume e volume-tempo
- visualizzazione grafico tendenze



33551

- indicazione stato salute
- funzione di calibrazione
- i dati possono essere memorizzati, cancellati, caricati e revisionati
- allarme per superamento limiti volume e flusso
- indica l'espirazione entro 6 secondi
- trasmissione dati via Bluetooth o cavo USB
- spegnimento automatico entro 2 minuti
- Fornito con cavo USB, 2 boccagli monouso, PC software (GB, IT, ES, PT) e manuale GB, FR, IT, ES, PT.
- DE, PL, RO, SE, GR disponibili su www.gimaitaly.com

- **33410 BOCCAGLI ADULTI - Ø 3 cm - conf. da 500**

CARATTERISTICHE TECNICHE

- Metodo: Turbine
- Parametri: 8 parametri correlati alla FVC (FVC, FEV1, FEV1/FVC, PEF, FEF 25, FEF 50, FEF 75, FEF 2575)
- Intervallo volume: 0-10 l ± 3% o 0,05 l (il maggiore dei due valori)
- Intervallo flusso: 0-16 l/s ± 5% o 0,2 l/s (il maggiore dei due valori)
- Schermo: LCD a colori 2,8"
- Memoria: 224 casi con grafico
- Alimentazione: batteria al litio ricaricabile - 200 mA
- Dimensioni - peso: 160x65x45 mm - 190 g

Spirometri disponibili da gennaio 2024

CATETERI I.V. BBRAUN - RADIOPACCHI

VASOFIX® SAFETY - sterile

Catetere I.V. in PUR, studiato per ridurre al minimo le punture accidentali. Solo monouso, con porta per iniezione. Ago cannula a due vie, poliuretano, radiopaco, con valvola di iniezione per somministrazione intermittente di farmaci, completo di tappo di chiusura.

B. BRAUN
SHARING EXPERTISE

CE 0123

La tecnologia Flashback fornisce la conferma dell'esatto posizionamento del catetere mediante la rapida visualizzazione del reflusso ematico nel catetere e nell'ago

Senza lattice, PVC, DEHP



23734

Entrambi con istruzioni multilingue: GB, FR, IT, ES, PT, DE, NL, DK, PL, HU, RO, CZ, SK, BG, GR, HR, RS, SI, EE, LV, LT, SE, FI, NO, RU, TR

INTROCAN SAFETY® - sterile

Il materiale PUR si ammorbidisce alla temperatura corporea e ha un impatto positivo comprovato sul tempo di permanenza del catetere e sul rischio di flebite

Multi-Access Septum consente di controllare il flusso ematico dal raccordo del catetere durante l'estrazione dell'ago e lo scambio dei connettori Luer

Senza lattice, PVC, DEHP

CE 0123

La forma unica dello smusso di taglio universale aiuta ad accedere alle vene difficili fornendo un percorso molto flessibile per facilitare l'inserimento del catetere con meno lacerazioni



23662

La piattaforma di stabilizzazione integrata riduce al minimo il movimento del catetere per aiutare a diminuire le complicazioni correlate al catetere

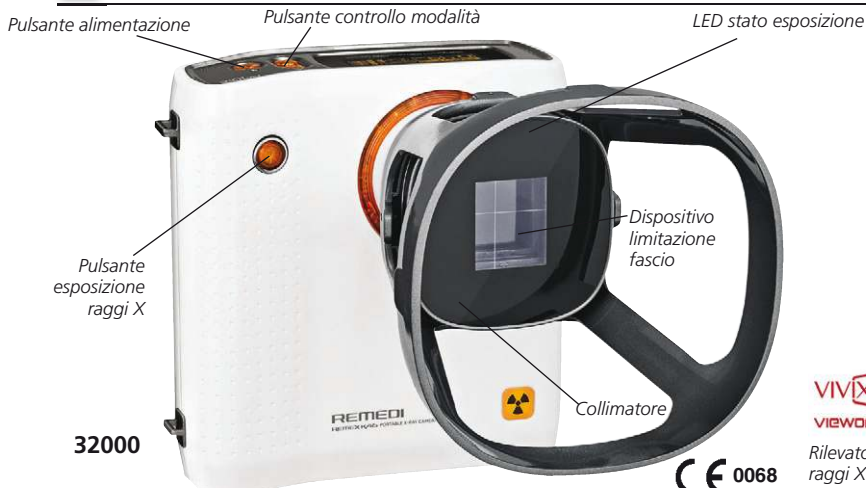
Dispositivo di sicurezza automatico per proteggere gli operatori sanitari

La tecnologia Double Flashback contribuisce alla riuscita dell'inserimento al primo tentativo, grazie alla conferma visiva che sia l'ago sia il catetere sono in vena

Codice GIMA	Codice B. Braun	VASOFIX® SAFETY PUR			Minimo vendita
		Calibro	Calibro mm	Colore	
23733	4269136S-01	18 G	45 mm	Verde	conf. da 50
23734	4269110S-01	20 G	33 mm	Rosa	conf. da 50
23738	4269098S-01	22 G	25 mm	Blu	conf. da 50

Codice GIMA	Codice B. Braun	INTROCAN SAFETY® PUR			Minimo vendita
		Calibro	Calibro mm	Colore	
23662	4251132-01	18 G	1,3x45	Verde	conf. da 50
23663	4251130-01	20 G	1,1x32	Rosa	conf. da 50
23664	4251128-01	22 G	0,9x25	Blu	conf. da 50

CAMERA RAGGI X PORTATILE



- 32000 CAMERA A RAGGI-X PORTATILE REMEX KA6 con collimatore
- 32002 SET CAMERA A RAGGI X REMEX KA6: camera (32000) + rilevatore + laptop con software

Camera a raggi X portatile utilizzabile per adulti e bambini per consentire a personale qualificato e addestrato di produrre immagini diagnostiche a raggi X dell'intero corpo. Qualità superiori delle immagini, esposizione bassa alle radiazioni, sempre e ovunque. L'accesso rapido ne consente l'impiego quando non è sicuro o pratico spostare un paziente dal letto o quando l'immagine a raggi X è richiesta con urgenza. Connettività wireless integrata.

Copertura estesa dei dati clinici

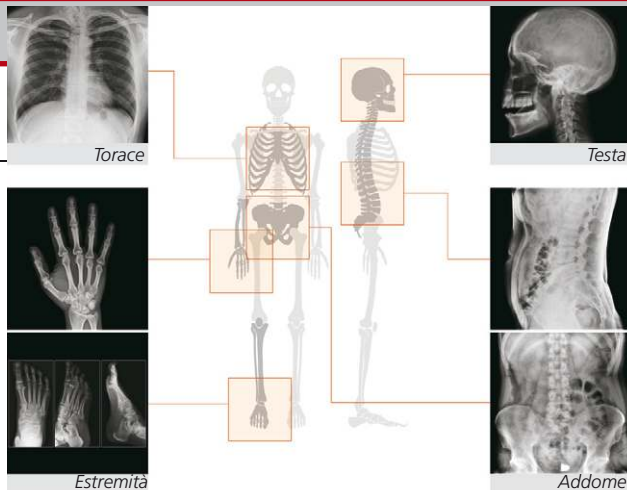
Acquisizione di tutte le parti del corpo umano, inclusi torace, area pelvica, addome, mani e testa dei pazienti adulti. Impostazione in meno di 1 minuto.

Esposizione minima alle radiazioni

Il design e l'apposito meccanismo di limitazione riducono al minimo l'esposizione alle radiazioni. Immagini acquisite in meno di 3 secondi.

CARATTERISTICHE TECNICHE CAMERA RAGGI X

Modalità funzionamento:	continua
Intervallo tempo di esposizione:	0,06-2,0 sec
Macchia focale:	0,4 mm
Campo radiazione simmetrica max:	286,7x286,7 mm a SID 1000 mm
Estensione fascio raggi X:	63,1x63,1 mm a SID 220 mm
Tubo kV/mA:	40-70 kV / 2-6 mA
Potenza in uscita:	420 W
Potenza in ingresso:	100-240 VA - 50/60 Hz, 1,5 A
Batteria ricaricabile:	CC 22,2 V / 1.800 mAh
Dimensioni - Peso:	165,3x176x255,6 mm - 2,4 kg
Protezione:	Classe II, tipo B



Rilevatore raggi X incluso in 32002



CAMPI DI APPLICAZIONE

- Pronto soccorso
- Checkup medico
- Case di riposo
- UTIN (Unità Terapia Intensiva Neonatale)
- UTI (Unità Terapia Intensiva)
- Ortopedia
- Medicina respiratoria
- Sala operatoria
- Stanza di Isolamento a Pressione Negativa

Collimatore brevettato ad aree attive regolabili

Il collimatore brevettato riduce le perdite e le radiazioni diffuse.

Immagini raggi X di qualità superiore

- 70 kV: penetrazione immagine potenziata per identificare meglio le ossa
- 6 mA: tempo ridotto di irradiazione per ridurre sfocatura da movimento
- macchia focale 0,4 mm per risoluzione elevata

Funzione Beam guidata da LED e laser

Per identificare area di esposizione accurata.

• 32004 BATTERIA - ricambio

DOTAZIONE STANDARD CAMERA RAGGI X

Collimatore	Cinghia polso	Batteria	Manuale: GB, IT
Commutatore esposizione	Scatola alluminio	Adattatore	

CARATTERISTICHE TECNICHE RILEVATORE (incluso in 32002)

Tecnologia:	a-Si TFT
Passo pixel:	140 µm
Matrice pixel:	3072x3072 pixel
Risoluzione spaziale:	3,5 lp/mm
Dimensioni immagini:	43x43 cm
Tempo di acquisizione:	3 secondi
Interfaccia dati:	Gigabit Ethernet, IEEE 802.11 n/ac
Interfaccia generatore raggi X:	Modalità DR Trigger/Modalità AED
Intervallo tensione raggi X:	40-150 kVp
Alimentazione:	2 batterie agli ioni di litio 3400 mAh, funzionamento 16 ore normale max. 24W - in carica max. 80W
Potenza:	
Dimensioni - Peso:	46x46x1,5 cm - 3,45 kg
Protezione polvere e acqua:	IP67

CAMERA RAGGI X PORTATILE - PARTI PICCOLE E DENTI



• 32010 CAMERA A RAGGI X DIGITALE PORTATILE REMEX T-100

Camera a raggi X portatile di qualità per acquisire immagini diagnostiche a raggi X dei denti e delle parti piccole del corpo. Funziona con sensori intraorali (32012-3) o con qualsiasi rilevatore disponibile in commercio, sempre e ovunque. Adatto per uso dentistico, pediatrico e veterinario. La batteria ricaricabile consente più di 250 esposizioni per ricarica. Immagini nitide, chiare e ad alta risoluzione. Radiazione bassa per il paziente e schermatura interna per proteggere l'operatore. Fornita in scatola con cono, cinghia per polso, adattatore, batteria ricaricabile e manuale d'uso in GB, IT.

• 32015 BATTERIA - ricambio

• 32012 SENSORE IMMAGINI INTRAORALE - 39x25 mm

• 32013 SENSORE IMMAGINI INTRAORALE - 42x30 mm

Sensori per l'acquisizione di immagini intraorali ad alta risoluzione in odontoiatria. Scintillatore CSI e algoritmo avanzato di elaborazione delle immagini. Facile da usare, forma ergonomica, durevole. Driver Twain e connessione USB. Impermeabile.



CARATTERISTICHE TECNICHE CAMERA RAGGI X

Modalità funzionamento:	continua
Intervallo tempo esposizione:	0,01-1,3 sec.
Macchia focale:	0,4 mm
Tubo kV/mA:	70 kV / 2mA
Angolo anodo:	12,5 gradi
Copertura raggi X:	Ø 60 mm a SSD 200 mm
Batteria ricaricabile:	CC 11,1 V, 1500 mAh
Potenza in ingresso:	100-240 VCA, 50/60 Hz, 1,0 A
Potenza in uscita:	12,6 VCC, 1500 mAh
Dimensioni - Peso:	165x236,5xh 153 mm - 1,9 kg
Protezione:	Classe II, tipo B

CARATTERISTICHE TECNICHE SENSORI

	32012	32013
Tecnologia sensori:	CMOS con fibra ottica	
Dimensioni immagini:	30x20 mm	34x26 mm
Risoluzione immagini:	25 lp/mm	
Dimensioni pixel:	20x20 µm	
Passo pixel:	20	
Megapixel totali:	1,5	2,2
Pixel effettivi:	1.000x1.500	1.300x1.700
Tipo scintillatori:	CSI (TI)	
Interfaccia:	USB 2.0 alta velocità	
Freq. fotogrammi:	1,4 fps	1,0 fps

Qualità delle immagini

Meno granularità per immagini più pulite e migliore risoluzione di contrasto.

Risoluzione spaziale: dimensione pixel 19 micron.

Confort del paziente

- forma ergonomica con angoli arrotondati: raggio 6,0 mm

- piastra sensore sottile 5,4 mm (meno di 1/4")

- pulsante basso profilo: 6,0 mm

REGGIBRACCIO

Reggibraccio per consentire di lasciare a riposo e immobilizzare il braccio. Ideale per l'immobilizzazione dopo la riparazione della cuffia dei rotatori o in caso di frattura del cingolo scapolare e di lussazione e sublussazione della spalla. Materiale traspirante e durevole, tracolla imbottita regolabile. Stile busta con supporto per il pollice. Lavabile in lavatrice. Adatto sia per braccio sinistro sia per braccio destro. Colore blu scuro.



Codice GIMA	REGGIBRACCIO	Lunghezza
42000	Reggibraccio-stoffa - S	25-28 cm
42001	Reggibraccio-stoffa - M	28-30 cm
42002	Reggibraccio-stoffa - L	30-33 cm
42003	Reggibraccio-stoffa - XL	33-36 cm

GOMITIERA CON TRACOLLA

• **42010 GOMITIERA UNIVERSALE CON TRACOLLA - destra**
 • **42011 GOMITIERA UNIVERSALE CON TRACOLLA - sinistra**
 Tutore per l'immobilizzazione post-operatoria del gomito, con limitazione dell'ampiezza di movimento (ROM) mediante snodi regolabili a incrementi di 15°. Ideale per:
 - trattamento conservativo della dislocazione o lussazione del gomito
 - fratture omerali distali o radiali o ulnari prossimali, stabili o fissate internamente
Caratteristiche:
 - regolazione della lunghezza (34-43 cm), misura unica
 - limitazione estensione a: 0°, 15°, 30°, 45°, 60°, 75°, 90°
 - limitazione flessione a: 0°, 15°, 30°, 45°, 60°, 75°, 90°, 105°, 120°
 - limitazione immobilizzazione a: 0°, 15°, 30°, 45°, 60°, 75°, 90°
 - morbida schiuma laminata traspirante, offre permeabilità all'aria e trasporto del vapore dell'umidità
 Tracolla per ulteriore supporto e riposo del braccio.



42010

GINOCCHIERA

• 42026 GINOCCHIERA UNIVERSALE POST-OPERATORIA

GINOCCHIERA post-operatoria per l'immobilizzazione post-operatoria o per il controllo dell'ampiezza di movimento per interventi correlati a fratture o per lesioni o operazioni ai legamenti collaterali o crociati. Ottima stabilizzazione collaterale mediante lunghe stecche laterali che evitano valgismo o varismo. Ampiezza di movimento regolabile tramite snodi.

Caratteristiche:

- basta premere un pulsante per regolare la lunghezza
 - limitazione estensione a: 0°, 10°, 20°, 30°, 45°, 60°, 75°, 90°
 - limitazione flessione: 0°, 10°, 20°, 30°, 45°, 60°, 75°, 90°, 105°, 120°
 - limitazione immobilizzazione a: 0°, 10°, 20°, 30°, 45°, 60°, 75°, 90°
 - lunghezza regolabile da 48 a 70 cm
 - massima regolabilità globale
 - basta premere e ruotare per regolare le impostazioni
- Circonferenza: gamba 48 cm, coscia 70 cm. Indossabile sopra gli indumenti o direttamente a contatto con la pelle.



42026 Pulsante di regolazione

ORTESI GINOCCHIO

• 42030 ORTESI GINOCCHIO CRIO-PNEUMATICA

Ortesi ginocchio criopneumatica universale indicata in caso di: ricostruzione del legamento crociato anteriore, interventi articolari totali, lesioni meniscali, riallineamento rotuleo o riabilitazione.

Snodi per regolare l'ampiezza di movimento con montanti malleabili in alluminio offrono pieno controllo della flessione e dell'estensione, con regolazioni a 0°, 15°, 30°, 60° e 90°.

Gommapiuma laminata con chiusure velcro, panetti di gel riutilizzabili con rivestimento in morbida stoffa e gel atossico. Temperatura dei panetti di gel: -20°C + 50°C. Si adatta a una circonferenza fino a 61 cm. 2 snodi di regolazione dell'ampiezza di movimento con copertura in plastica e cinghie di estensione, 2 panetti di gel caldo/freddo, impacco per il corpo ad aria compressa, pompa manuale.



42030

TERAPIA COMPRESSIONE E FREDDO-CALDO

TUTORE GINOCCHIO

Tutore ginocchio indicato per:

- instabilità da lieve a moderata dell'articolazione del ginocchio e stiramento dei legamenti collaterali
 - lesioni del menisco
 - infiammazione cronica dopo operazione o trauma
- La stabilizzazione collaterale dell'articolazione del ginocchio evita valgismo, varismo e iperestensione. Il neoprene a cellule chiuse garantisce un effetto compressivo e propriocettivo. Il calore stimola la circolazione sanguigna.

Versione indossabile con anello patellare che stabilizza ed evita la lussazione rotulea; il morbido feltro imbottito segue il profilo del ginocchio e offre il massimo confort; il fissaggio superiore e il fissaggio inferiore aumentano la vestibilità.



42020-3

Codice GIMA	TUTORE GINOCCHIO	Circonferenza coscia cm	Circonferenza polpaccio cm
42020	Tutore ginocchio - S	39-47	29-37
42021	Tutore ginocchio - M	47-53,5	37-43
42022	Tutore ginocchio - L	53,5-60	43-50
42023	Tutore ginocchio - XL	60-67	50-57

TUTORE GOMITO

• 42040 TUTORE GOMITO CON IMBOTTITURA IN SILICONE

Tutore gomito indicato per:
 - effusione e gonfiore articolare
 - infiammazione cronica dopo operazione o trauma
 - lesione legamenti collaterali
 - epicondilita laterale e mediale (gomito del tennista e gomito del golfista)

Riduce il gonfiore dovuto a lesioni lievi. Dà sollievo nel punto di inserzione muscolare grazie all'imbottitura in silicone, offre una compressione flessibile e migliora la propriocezione. Materiale elasticizzato in quattro direzioni, senza cuciture, traspirante e assorbente. Chiusura velcro per regolare la pressione.



42040

TUTORE CAVIGLIA

Tutore caviglia con chiusura Q-Fit per un'ottima vestibilità, comodità e durevolezza. Indicato per:

- lieve distorsione della caviglia
 - instabilità cronica della caviglia
 - profilassi e terapia nello sport
- Nylon robusto e durevole con stecche metalliche bilaterali per sostegno supplementare. Le cinghie incrociate non elastiche forniscono la massima stabilità.



42050-3

Codice GIMA	TUTORE CAVIGLIA
42050	Tutore caviglia - S
42051	Tutore caviglia - M
42052	Tutore caviglia - L
42053	Tutore caviglia - XL

TUTORE POLSO

Tutore polso con chiusura Q-fit per l'immobilizzazione del polso. Ideale per:

- sindrome del tunnel carpale
 - lesione del complesso fibrocartilagineo triangolare (TFCC)
 - paralisi del nervo radiale
- Il sistema di chiusura Q-fit garantisce un'ottima vestibilità, comodità e durevolezza. Materiale delicato sulla pelle, confortevole e traspirante, con steccatura palmare in alluminio sagomata anatomicamente.



42060-3

Sinistra	Destra	TUTORE POLSO
42060	42065	Tutore polso - S
42061	42066	Tutore polso - M
42062	42067	Tutore polso - L
42063	42068	Tutore polso - XL

SEDIE PORTANTINE PER SCALE E SEDIE DI EVACUAZIONE

• 34068 SEDIA PORTANTINA PER SCALE - 131x50x155 cm

• 34069 SEDIA PORTANTINA ELETTRICA PER SCALE - 123x50x160 cm

Affidabili e sicure, con forma ergonomica e struttura in lega di alluminio, facili da utilizzare. Servono a casa per gli anziani, a scuola, negli ospedali, negli alberghi, ecc. per le evacuazioni di emergenza. Entrambe salgono e scendono le scale agevolmente e stabilmente grazie ai cingoli in gomma. Sul terreno si spostano come carrozine manuali. Il cingolo a forte aderenza evita che la sedia scivoli o si ribalti quando si ferma sulle scale. Pieghevoli, facili da trasportare e riporre.



Portata max: 100 kg. 4 ruote in gomma resistenti all'usura, maniglie pieghevoli, maniglia telescopica, cuscino removibile, materasso in spugna di PU e cinture di sicurezza. Schienale di altezza regolabile (solo 34068). Il modello elettrico (solo 34069) ha un sistema di controllo elettrico con:



PALLONI RIANIMATORI



PALLONI RIANIMATORI IN SILICONE - LATEX FREE
Palloni rianimatori trasparenti in silicone di qualità medica, autoclavabili a 121°C. Impugnatura integrata per il comfort dell'utente e il controllo completo. Tutti i palloni in silicone sono consegnati con manuale multilingue: GB, FR, IT, ES, PT, SE, RO, GR. Vedere accessori a pagina 370.

Codice GIMA	PALLONI RIANIMATORI			KIT PALLONI RIANIMATORI	
	34260	34261	34262	34263	34264
Tipo	Adulto	Bambino	Neonato	Adulto	Bambino
Maschera	N. 5	N. 3	N. 1	N. 5	N. 3
Valvola limitatrice di pressione H ₂ O	60 cm	40 cm	40 cm	60 cm	40 cm
Volume ml	1.600	550	300	1.600	550
Reservoir ml	-	-	-	2.500	2.500
Tubo ossigeno 2 m	-	-	-	sì	sì
Valvola reservoir	-	-	-	sì	sì

SEDIA PORTANTINA VALUE

• 34073 SEDIA PORTANTINA VALUE - 4 ruote

Utilizzata principalmente per trasferire i pazienti su e giù per le scale o altre aree ristrette. Struttura realizzata in alluminio ad alta resistenza con piano di tessuto in pelle sfoderabile tramite cerniera sul retro. Dotata di 4 ruote, quattro maniglie pieghevoli sul retro e cinghie per la sicurezza dei pazienti durante il trasporto.

CARATTERISTICHE TECNICHE

Portata max:	159 kg
Peso:	8 kg
Misura:	schienale 91x50 cm
	seduta 49x50 cm
Misura da piegata:	92x52x16 cm



DERMATOSCOPIO LED 10X

Fornito in astuccio rigido con piastra di contatto e manuale multilingue: GB, FR, IT, ES, PT



• 31186 DERMATOSCOPIO LED PORTATILE GIMA 10X

Dermatoscopio LED tascabile, moderno, compatto e leggero, con ingrandimento 10X per la valutazione delle lesioni cutanee. Il sistema ottico di precisione 10X con lenti acromatiche fornisce immagini nitide prive di distorsioni. La piastra graduata di contatto con la pelle, per misurare le lesioni cutanee pigmentate, offre diagnosi accurate. Gamma focale: ± 5D. Lunghezza focale: 25 mm. Alimentata con due batterie alcaline AA 1,5V o con batteria ricaricabile (entrambe non incluse)

• 31586 STAZIONE RICARICA

• 31587 BATTERIA Li-ion RICARICABILE 2,5 V

LAVASTRUMENTI - TERMODISINFETTORI DA BANCO



35562 **MADE IN ITALY**

- **35562 LAVASTRUMENTI DA BANCO SENZA SISTEMA DI ASCIUGATURA**
- **35563 LAVASTRUMENTI DA BANCO CON SISTEMA DI ASCIUGATURA**

Lavastumenti / Termodisinfettori da banco di facile impiego per procedure di lavaggio e disinfezione. La camera di lavaggio è in acciaio inox di alta qualità, AISI 316L. Design elegante ed efficiente, tastiera touch e schermo grafico LCD 3,5" in 7 lingue selezionabili (GB, FR, IT, ES, PT, DE, SE). Possibilità di scelta tra 3 programmi predefiniti e 37 programmi personalizzati. Entrambe dotate di una pompa dosatrice con flussimetro e sensore di livello. Porta manuale con interblocco e addolcitore d'acqua integrato, con la funzione di ridurre il livello di calcare nell'acqua in ingresso.

- asciugatura completa con ventole dedicate (solo 35563)
- condensatore di vapore integrato
- indicazione in tempo reale del livello e della qualità dell'acqua
- trasferimento dati mediante USB e R232 con software opzionale
- 2 sensori di temperatura PT100
- connessione elettrica standard (230V - 1 fase - 50Hz)

Fornite con cestello di lavaggio standard, inserto per strumenti verticali, inserto per 8 cassette chirurgiche, chiavetta USB con

software demo* e manuale in GB, IT. Disponibili su www.gimaitaly.com FR, ES, PT, DE, PL, RO, SE, RU.

• **35569 SOFTWARE - opzionale**

Software per trasferire, salvare e gestire i dati.

• **35566 CESTELLO MEDICO**

- **37x18x40 cm - opzionale**

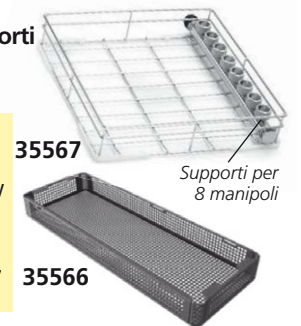
• **35567 CESTELLO DENTALE con 8 supporti**

- **38,7x40,1x7,8 cm - opzionale**

*Il software demo prevede una prova gratuita di una settimana, alla scadenza della quale deve essere acquistata la licenza (codice 35569)

CARATTERISTICHE TECNICHE

Capacità camera:	65 litri
Portata pompa di lavaggio:	100 l/mn
Portata ventola:	18 m ³ /h (solo 35563), 30 W
Consumo energia:	2,9 kW
Serbatoio interno:	0,6 l
Dimensioni - peso:	59,5x52x60 cm - 75 kg
Norme:	EN ISO 15883-1/2; EN 1717
Tensione di esercizio:	230 V - 50 Hz



DETERGENTE UNIVERSALE PER LAVASTRUMENTI E VASCHE A ULTRASUONI

• **35570 DETERGENTE ALCALINO T-CLEAN A TUTTNAUER - 5 litri**

Detergente alcalino molto concentrato ed efficace per pulire strumenti chirurgici, apparecchiature medicali, strumenti oftalmologici, apparecchiature anestetiche ed endoscopiche, vetreria da laboratorio e applicazioni analoghe. Formulato con agenti alcalini, tensioattivi, enzimi altamente stabilizzati e potenti anti-corrosivi, facilita lo scioglimento di residui organici quali depositi grassi e proteici, contribuendo nel contempo efficacemente alla rimozione del biofilm.

T-CLEAN A è raccomandato sia per strumenti resistenti al calore, sia per strumenti termosensibili. Utilizzabile in lavastumenti automatiche, bagni ultrasonici o bagni a immersione. Non lascia residui. Da utilizzare in acqua addolcita o in acqua calcarea. Non forma schiuma ed evita la corrosione e lo scolorimento degli strumenti.

Compatibile con la maggior parte dei materiali quali acciaio inox, vetro, ceramica, plastica dura, ebonite, ecc. Uso professionale. Etichetta: GB, FR, IT, DE. Dispositivo medico, classe I. Conforme al MDR (UE) 2017/745

CARATTERISTICHE TECNICHE

Densità:	1,02 g/cm ³ a 20°C
pH:	10,00-10,50 a 20°C
pH (1% in acqua deionizzata):	10,20-10,80 a 20°C
Viscosità:	<50 mPas a 20°C
Biodegradabilità:	conforme a OCSE 301D

COMPOSIZIONE CHIMICA

Ingredienti: < 5% tensioattivi non ionici e anionici, agenti chelanti, anti-corrosivi, regolatori di pH



SET OTOSCOPI RIESTER UNI®

• **31870 OTOSCOPIO UNI® I - Vacuum 2,7 V - manico C - 2010**

• **31871 OTOSCOPIO UNI® I - XL 2,5 V - manico C - 2010-201**

Otoscopi durevoli e facili da utilizzare, adatti per visite ORL. Lente di ingrandimento 4X removibile e orientabile in direzione di entrambi i lati; vetro di copertura per l'inserimento di strumenti esterni.

- sistema sigillato per eseguire otoscopia pneumatiche
- connettore a innesto applicabile in modo rapido e sicuro al manico
- testina in metallo cromato resistente

Forniti con speculum auricolari riutilizzabili 2, 3 e 4 mm, batteria, manico C, custodia di plastica color argento con due chiusure a scatto.

• **31850 LAMPADINA RIESTER**

- Vacuum 2,7 V - per 31870
- **31853 LAMPADINA RIESTER**
- XL 2,5 V - per 31871



SET DIAGNOSTICO RIESTER ECONOM®

• **31875 SET DIAGNOSTICO ECONOM® - Vacuum 2,7 V/XL 2,5 V - manico C - 2050**

Set diagnostico portatile Econom® per trattamento orecchie, occhi, naso e gola (EENT). Include: testina di otoscopio Uni® I (31870), testina di oftalmoscopio Uni® II, speculum nasale espandibile, illuminatore con braccio ricurvo, 2 specchietti laringei N. 3 e 4, abbassalingua, lampadina di ricambio per otoscopio (anche per illuminatore con braccio ricurvo). Fornito in elegante custodia rigida protettiva con fermi di sicurezza a scorrimento.

Oftalmoscopio Uni® II May con testina di plastica ABS durevole

- connettore a innesto applicabile in modo rapido e sicuro al manico
- rotella di messa a fuoco con lenti correttive da 0 a +20 o da 0 a -20 diottrie
- apertura con cerchio largo per l'esame del fondo oculare

• **31850 LAMPADINA RIESTER - Vacuum 2,7 V - per 31875 (otoscopio)**

• **31851 LAMPADINA RIESTER - XL 2,5 V - per 31875 (oftalmoscopio)**

